

## **Glas-Clip-Einsatz aus Edelstahl 316, passender Glas-Abstandshalter für Glas-Treppengeländer, Balustraden und Handläufe mit Hochglanz-Finish**

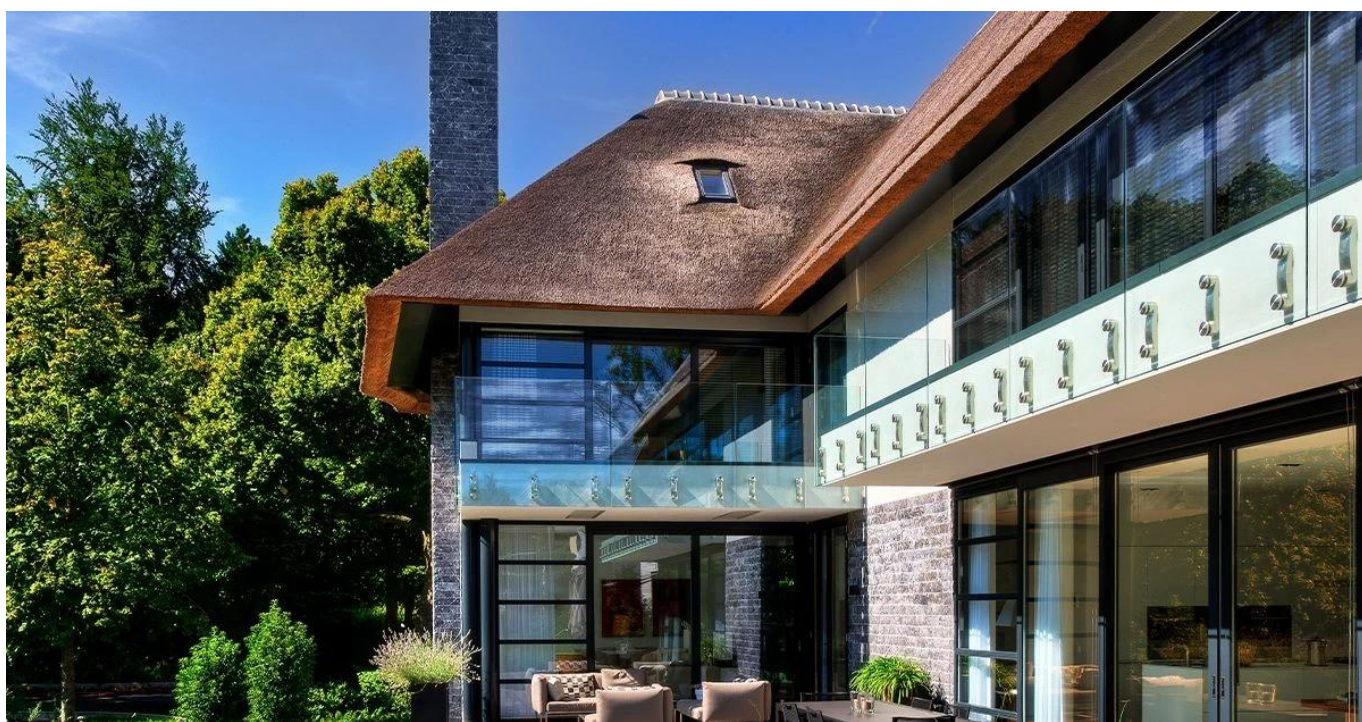
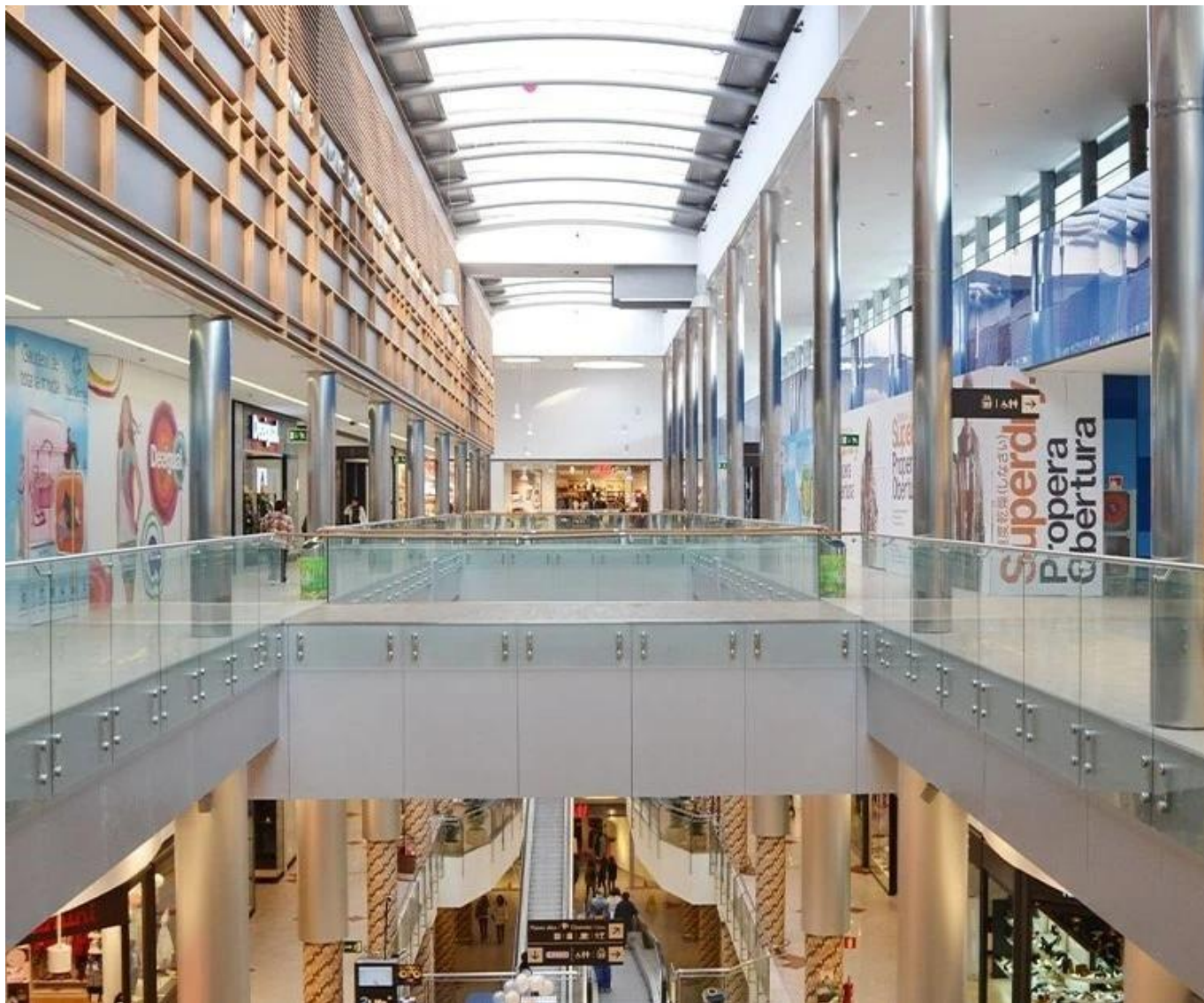
Werten Sie Ihre Architekturprojekte mit den hochmodernen Abstandshaltern aus Edelstahl auf, die sorgfältig für 12-mm-Glasgeländer entwickelt wurden. Ob bei der Sanierung von Treppenhäusern oder Balkonen: Diese anspruchsvollen Bauteile vereinen Funktion und Form und erweisen sich als unverzichtbarer Bestandteil des modernen Bauens.

### **Einführung in Edelstahl-Abstandshalter**









**KEBIL** 科比奥®



3054010 (H)  
25.00.00.000000





Edelstahl-Abstandshalter wurden entwickelt, um 12 mm dickes Glas sicher zu verankern und so schlanke und stabile Geländersysteme für Treppen, Decks usw. zu ermöglichen. Jeder Abstandshalter besteht aus hochwertigem Edelstahl 316 und ist so konstruiert, dass er rauen Umgebungsbedingungen standhält, ohne sein Aussehen oder seine Integrität zu beeinträchtigen. Diese Komponenten werden in satinierten oder hochglanzpolierten Ausführungen angeboten und spiegeln eine klare,

moderne Ästhetik wider, die jeden Raum dramatisch verändern kann.

## **Tabelle mit Produktspezifikationen**

<b>Attribut</b>	<b>Beschreibung</b>
Material	Edelstahl 316
Größe	8"×2"
Finish-Optionen	Satingebürstet oder hochglanzpoliert
Anwendungen	Treppengeländer, Terrassengeländer, Balkongeländer

## **Merkmale und Ästhetik**

Das herausragende Merkmal dieser Abstands-Hardwarekomponenten ist ihre Vielseitigkeit sowohl im Wohnbereich als auch in Umgebungen. Ihre robuste Konstruktion sorgt für langfristige Haltbarkeit und Sicherheit, während die Verarbeitung – ob satiniert oder hochglanzpoliert – eine individuelle Anpassung an die ästhetischen Anforderungen des Projekts ermöglicht. Insbesondere die Spiegeloberfläche sorgt für eine leuchtende Qualität, die das Licht einfängt und reflektiert und so die Gesamtheit und Offenheit des Bereichs verstärkt.

## **Installation und Wartung**

Bei der Installation werden die Beschläge am Boden montiert, was den Glasscheiben einen sicheren und stabilen Halt verleiht. Die Einfachheit ihres Designs ermöglicht eine schnelle und effiziente Installation, während ihre hochwertige Edelstahlzusammensetzung einen minimalen Wartungsaufwand garantiert. Regelmäßiges Entfernen von Fingerabdrücken oder Flecken reicht aus, um hochglanzpolierte Oberflächen glänzend und optisch ansprechend zu halten.

Zusammenfassend lässt sich sagen, dass der Stahl-Abstandshalter eine elegante und effektive Lösung für den Einbau von Glaselementen in Treppen, Terrassen und Balkone bietet. Seine Haltbarkeit, gepaart mit der Ästhetik seiner Oberflächen, macht ihn zu einer Wahl für sowohl die Sicherheit als auch die Aufwertung des Stils jedes architektonischen Raums. Wählen Sie diese Edelstahl-Abstandshalter für eine nahtlose Mischung aus Haltbarkeit, Stil und Praktikabilität bei Ihrem nächsten Bau- oder Renovierungsprojekt.

## **Für weitere Informationen wenden Sie sich bitte an:**

Eva

[sales03@launch-china.cn](mailto:sales03@launch-china.cn)

WeChat/WhatsApp/HP: 8613686807796