

[90 Grad Ecke Glasklemmen zwischen Glasscheiben](#) an der Ecke verwendet

-Funktionen für [Edelstahl 90° Ecke Glasklemmen zwischen Glasscheiben](#)

-90 Grad, an der Ecke zwischen 2 Glasscheiben verwendet

-hergestellt durch Precision gießen

-Edelstahl 316

-gebürstete Oberfläche

-Fotos für [s90 Grad Ecke Glasklemmen](#) wie unter

Hinten Sie Ansicht von. der 90-Grad-Edelstahl Glas Klemme



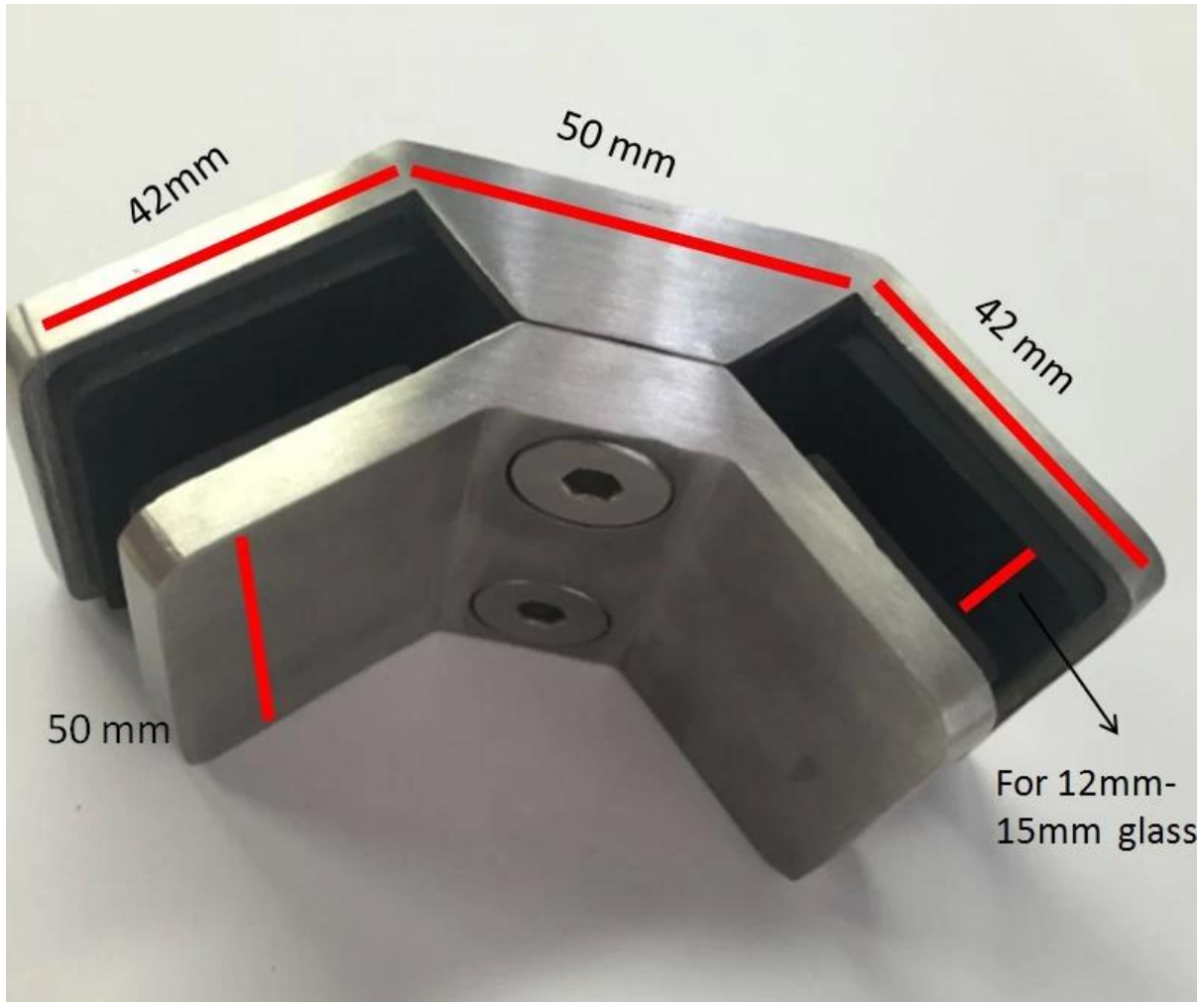
Ansicht von unten. der 90-Grad-Edelstahl Glas Klemme



Seitenansicht. der 90-Grad-Edelstahl Glas Klemme



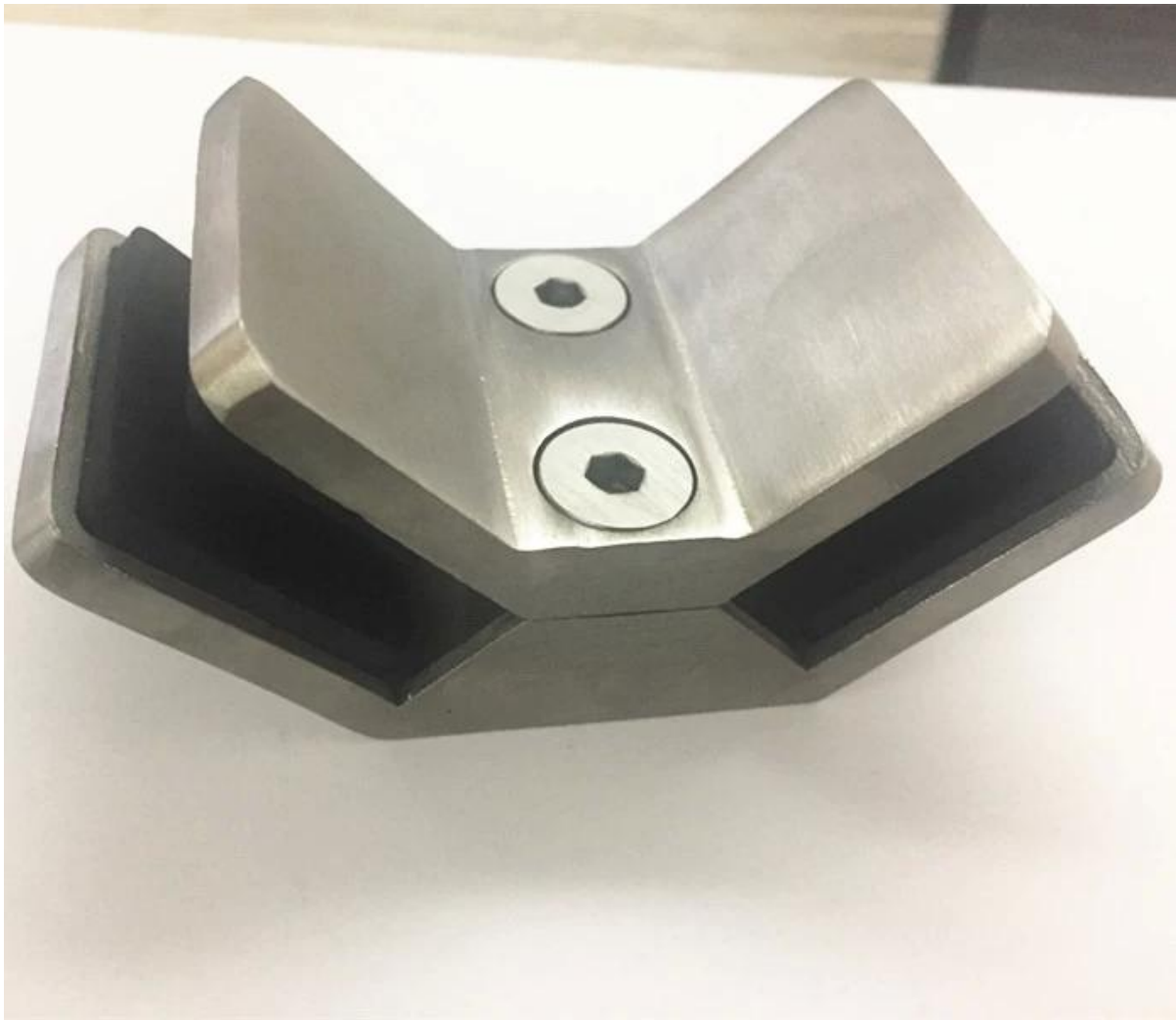
-Maße für Edelstahl Glas Klemme für 12-15mm Glas 90 Grad



Mehr Fotos von 90 Grad Ecke Glasklemmen







Zögern Sie nicht, kontaktieren uns für Angebot!