

AISI Edelstahl 316 Glasklemmenhalter für Glasbalustradenhandläufe für gehärtete Glasscheiben mit einer Dicke von 8-12 mm. Quadratische Glasklemmen können je nach Anforderung in Spiegel, Satin und Schwarz ausgeführt sein.

# Merkmale der Glasklemme -

1. Modell Nr. G102
2. Material SS 304 für den Innenbereich, SS316 für den Außenbereich
3. Finish: Satin, Spiegel, Schwarz, Holzfarbe
4. Größe 44 \* 44 \* 25 mm flache Halterung
5. Größe 48 \* 44 \* 25 mm
6. Für Glasdicke 8mm 10mm 12mm
7. Kann auf Pfosten / Wand / Holz montiert werden

# Fotos von quadratischen Glasklemmen vom Typ D.







KEBIL 科比奥®



SX-7001D

386.7

g  
lb  
oz  
s

NET  
PCS

UNIT

教学用

ON/OFF

TOPWE

ZERO  
TARE

Electronic Compact Scale

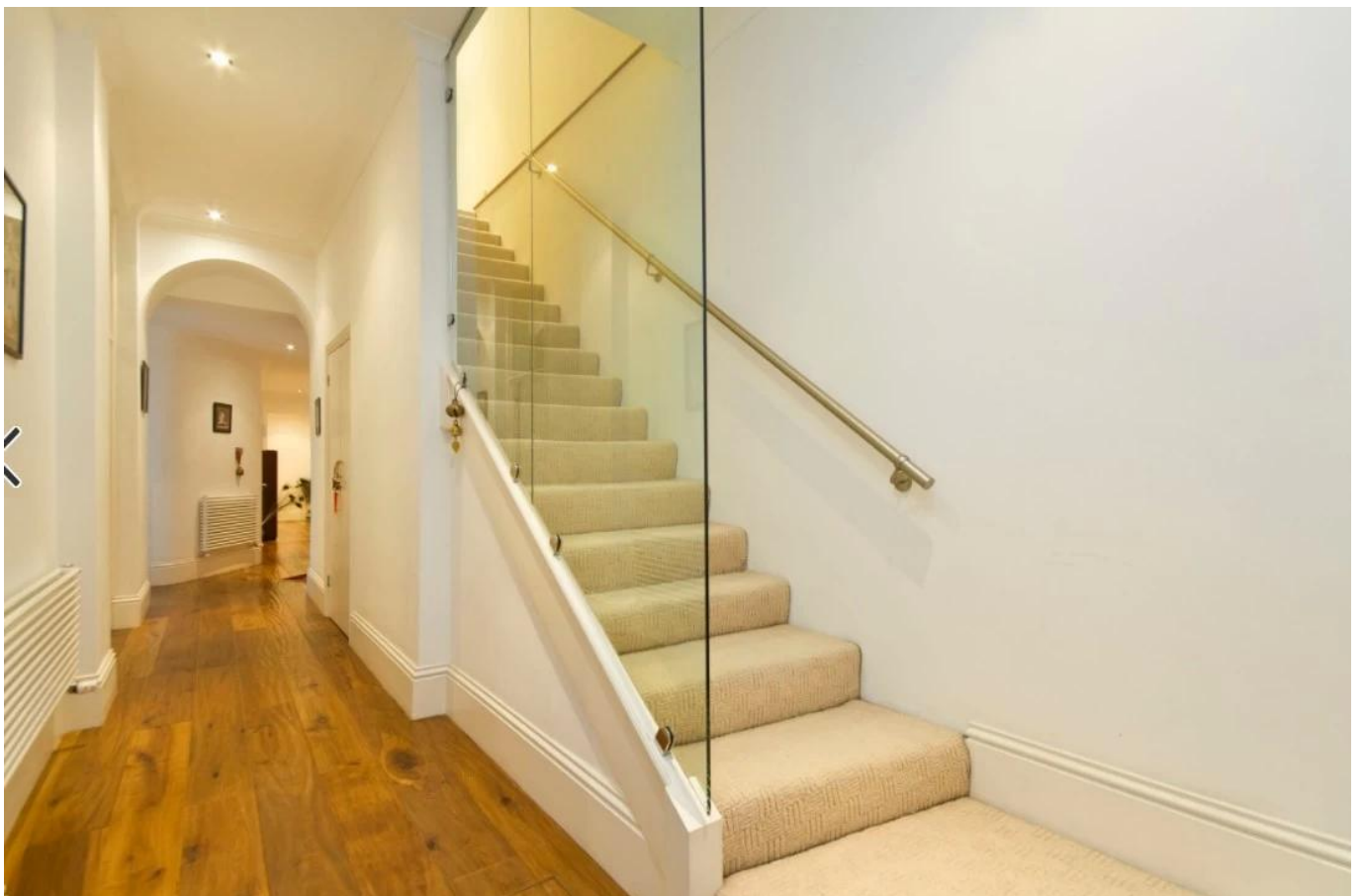




Glasklemme an Edelstahlposten montiert-



Glasklemme an Betonwänden montiert-



Glasklemme an Holzhandläufen montiert-



# Andere Modelle von Glasklemmen-



GLASS CLAMP



| Part No. | Material   | Finish   | Size         | Glass thickness |
|----------|------------|----------|--------------|-----------------|
| • G102   | • AISI 304 | • Satin  | • 44x44x25mm | • 8-10mm        |
| • G102R  | • AISI 316 | • Mirror | • 44x44x25mm |                 |



| Part No. | Material   | Finish   | Size         | Glass thickness |
|----------|------------|----------|--------------|-----------------|
| • G103   | • AISI 304 | • Satin  | • 50x45x22mm | • 8-8mm         |
| • G103R  | • AISI 316 | • Mirror | • 52x45x22mm |                 |



| Part No. | Material   | Finish   | Size         | Glass thickness |
|----------|------------|----------|--------------|-----------------|
| • G104   | • AISI 304 | • Satin  | • 50x45x26mm | • 8-10mm        |
| • G104R  | • AISI 316 | • Mirror | • 52x45x26mm |                 |



| Part No. | Material   | Finish   | Size         | Glass thickness |
|----------|------------|----------|--------------|-----------------|
| • G105   | • AISI 304 | • Satin  | • 55x45x28mm | • 10-12mm       |
| • G105R  | • AISI 316 | • Mirror | • 58x45x28mm |                 |



| Part No. | Material   | Finish   | Size         | Glass thickness             |
|----------|------------|----------|--------------|-----------------------------|
| • G106   | • AISI 304 | • Satin  | • 50x45x25mm | • 6-8mm<br>• Used at corner |
| • G106R  | • AISI 316 | • Mirror | • 52x45x25mm |                             |



| Part No. | Material   | Finish   | Size         | Glass thickness |
|----------|------------|----------|--------------|-----------------|
| • G107   | • AISI 304 | • Satin  | • 62x45x28mm | • 10mm          |
| • G107R  | • AISI 316 | • Mirror | • 65x45x28mm |                 |



| Part No. | Material   | Finish   | Size         | Glass thickness |
|----------|------------|----------|--------------|-----------------|
| • G108   | • AISI 304 | • Satin  | • 56x55x25mm | • 10-12mm       |
| • G108R  | • AISI 316 | • Mirror | • 58x55x25mm |                 |



| Part No. | Material   | Finish   | Size       | Glass thickness |
|----------|------------|----------|------------|-----------------|
| • BC-60  | • AISI 304 | • Satin  | • Dia 60mm | • 8-12mm        |
|          | • AISI 316 | • Mirror |            |                 |



| Part No.   | Material   | Finish   | Size      | Glass thickness |
|------------|------------|----------|-----------|-----------------|
| • BC-60x35 | • AISI 304 | • Satin  | • 80x35mm | • 8-12mm        |
|            | • AISI 316 | • Mirror |           |                 |



| Part No. | Material   | Finish   | Size            | Glass thickness |
|----------|------------|----------|-----------------|-----------------|
| • CB-180 | • AISI 304 | • Satin  | • glass to wall | • 8-12mm        |
|          | • AISI 316 | • Mirror |                 |                 |



| Part No. | Material   | Finish   | Size         | Glass thickness |
|----------|------------|----------|--------------|-----------------|
| • CB-60  | • AISI 304 | • Satin  | • 52x52x25mm | • 8-12mm        |
|          | • AISI 316 | • Mirror |              |                 |



| Part No. | Material   | Finish   | Size        | Glass thickness |
|----------|------------|----------|-------------|-----------------|
| • PV-90  | • AISI 304 | • Satin  | • 50x51.3mm | • 8-12mm        |
|          | • AISI 316 | • Mirror |             |                 |



| Part No. | Material   | Finish   | Size      | Glass thickness |
|----------|------------|----------|-----------|-----------------|
| • PV-180 | • AISI 304 | • Satin  | • 60x25mm | • 10-12mm       |
|          | • AISI 316 | • Mirror |           |                 |

Wir haben verschiedene Arten von Glasklemmen, die für Glas mit einer Dicke von 6 mm bis 13,52 mm geeignet sind. Für verschiedene Modelle sind Glasklemmen unterschiedlich groß. Wenn Sie ein Preisangebot benötigen, können Sie sich gerne an uns wenden.

**Shenzhen Launch Co., Ltd.**

*Verifiziert von SGS, Bericht Nr. 19536352\_P + T.*

Office hinzufügen:

B5-003, 5 / F-Block 3, Yilida-Gebäude, Nr. 1092 Nanshan Road, Bezirk Nanshan, Shenzhen, China, Postleitzahl 518054

Tel.: 86-755-86037559 Fax: 86-755-86372611

MOB (WhatsApp, Wechat, Viber) +86 135 9027 3543

Fabrik hinzufügen:

1. Stock, Gebäude A, Industriegebiet Ruixin Hengye Nr. 3, Taixing Road, Stadt Shigu, Bezirk Tangxia, Dongguan

E-Mail. [sales01@launch-china.cn](mailto:sales01@launch-china.cn)