

## Vierkantpfosten aus gebürstetem Edelstahl an Wand D Glasklemmen für 8-10 mm Glas für rahmenlose Glasgeländer.

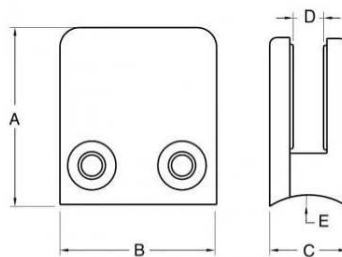
### 1). Technische Daten für quadratischen Pfosten an Wand D Glasklemme-

- Abmessung 44 \* 44 \* 25 mm
- Glasdicke 8-10mm
- Edelstahl 304/316
- Satin oder Finish
- MOQ 10 Stk
- Modell # G102



#### glass clamp

- Item # G102
- For 8-10mm thickness glass



CODE	A	B	C	D	E
G102	44	44	25	11	0

### 2). Fotos für quadratische Pfosten an Wand D Glasklemme, G102

Mit rundem Rücken für runde Pfostenmontage -



Sicherheitsnadel bei Bedarf erhältlich, Glas benötigt Löcher, wenn Sicherheitsnadel benötigt wird



**G102**

glass clamp

- Packing info.  
- 1 pc into a plastic bag , 10 pcs into a small box ; 100 pcs into a carton



3 □ Projektfotos von gebürsteten quadratischen Pfosten-Edelstahl-Glasklemmen für 8-10 mm Glas

