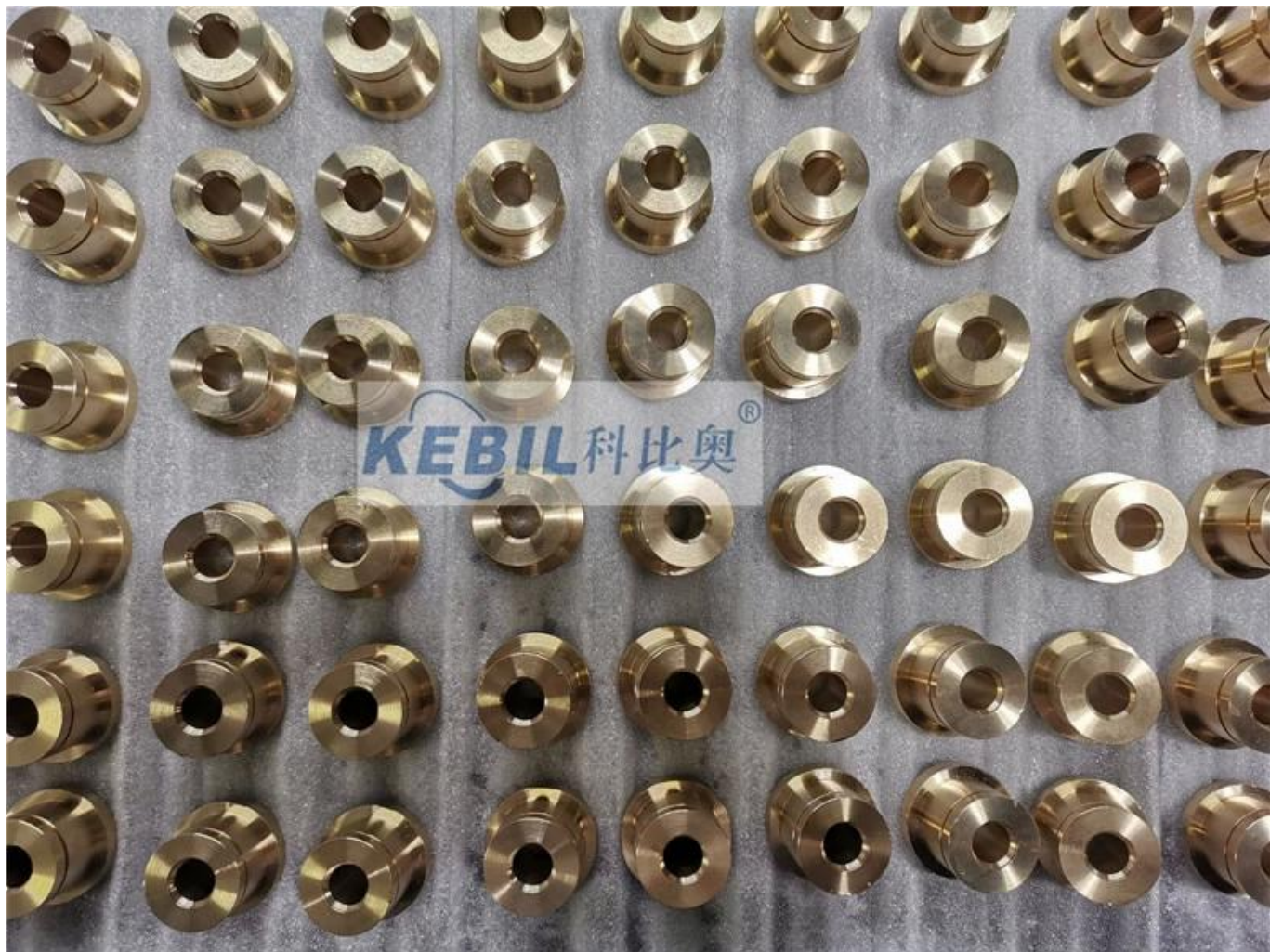


SHENZHEN LAUNCH stellt kundenspezifische Designs und Größen von Messingdrahtseilhülsen und Endstopps herCNC-Bearbeitung .

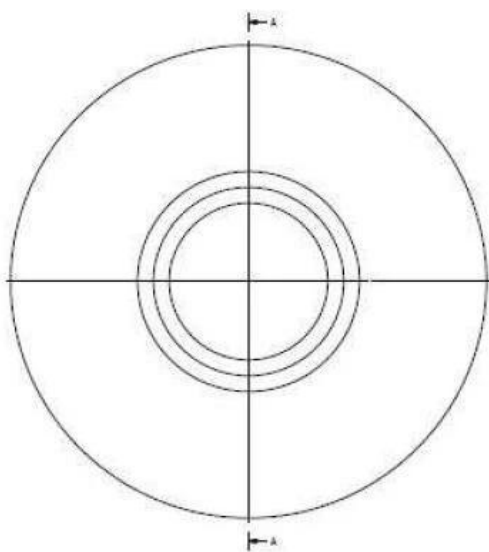
Unterhalb sind Messingdrahtseilhülsen als Endanschlag / Halter für Drahtseile mit 8 mm Durchmesser zu verwenden.



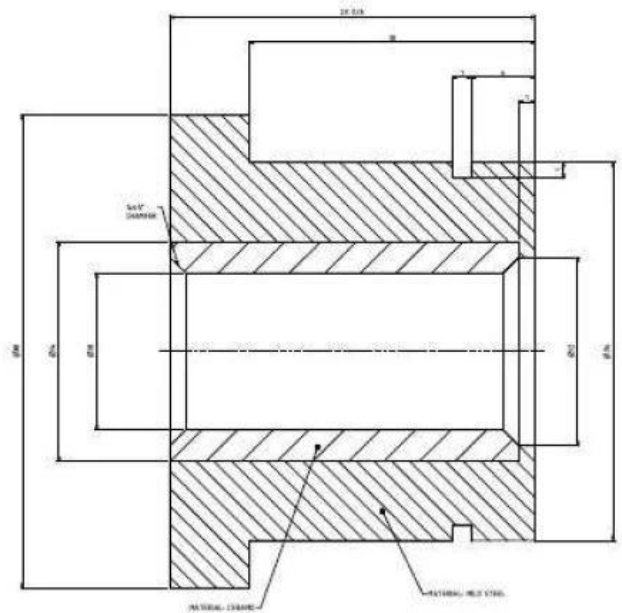




Messingdrahtseil Ferrule Zeichnung-



WIRE ROPE KEEPER RED'D AS DRAWN - PK 1916-001
10-11



SECTION VIEW A-A
10-11

Wir können Angebote in Vielfalt von Benutzerdefiniert cnc Bearbeitung Teile mit den folgenden Spezifikationen-

Material	<ul style="list-style-type: none"> • Edelstahl 201/304/316 usw. • Stahl - Weichstahl, Kohlenstoffstahl, Q235, Q195, Q345, 45 # usw. • Messing HPb63, HPb62, HPb61, HPb59, H59, H68, H80, H90 usw. • • Kupfer C11000, C12000, C12000, C36000 usw. • Aluminium AL6061, AL6063, AL6082, AL7075, AL5052, A380 usw. •
Fertig	<ul style="list-style-type: none"> • Rostfreier Stahl <p>Polieren, Passivieren, Sandstrahlen, Lasergravur</p> <ul style="list-style-type: none"> • Stahl <p>Verzinkung, Oxidschwarz, Vernickeln, Verchromen, Aufkohlen, Pulverbeschichtet</p> <ul style="list-style-type: none"> • Aluminiumteile • Klar eloxiert, farb eloxiert, sandgestrahlt eloxiert, chemischer Film, Bürsten, Polieren
Kunden zeichnen Format erforderlich	igs; stp; Autocad; pdf
Anwendungen	Industrieanrichtungen, Kommunikationsausrüstungen, elektronische Teile, Autoteile, medizinische Ausrüstungen, neue Energieversorgungen.
Qualitätskontrolle	Jeder PC wird vor der Auslieferung überprüft und wir werden einen QC-Bericht über die Abmessungen bereitstellen

CNC-Bearbeitungswerkstatt Video - -