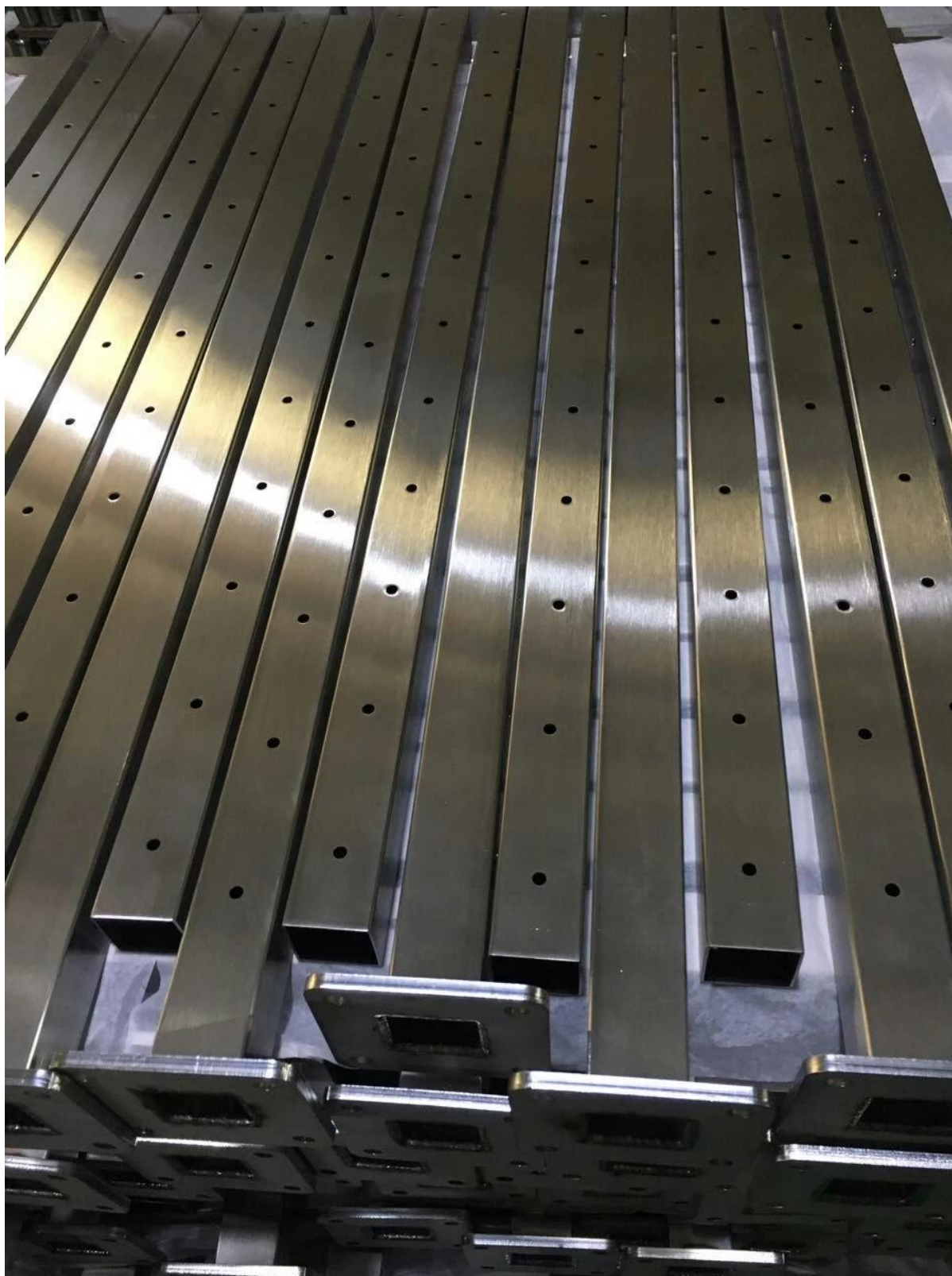


## Beschreibung

- Material: Edelstahl 316 (304 Grade ist vorhanden)
- Finish: poliert oder gebürstet
- Square Post Größe: 50x50mm (Kunden Größe Pfosten vorhanden), Pfostenwand 1.5mm stark (runder Pfosten ist vorhanden)
- Handrail Rohrgröße: 50x25mm
- Standard Hight: 1100mm (Kunden Post Hights verfügbar)
  
- Ready-to-install für kommerzielle und Wohnanwendungen
- Oberflächenmontage und Fassadenmontage vorhanden
- Sample ist verfügbar, um Qualität zu überprüfen, bevor Sie einen Auftrag vergeben
- Sowohl Großhandel als auch Einzelhandel
- Mainly Markt: Europa, Australien, Nordamerika

## Kabelgeländer Post Details

Aufputzpfosten



Edelstahl-Pfostenbasisabdeckung (100x100mm)



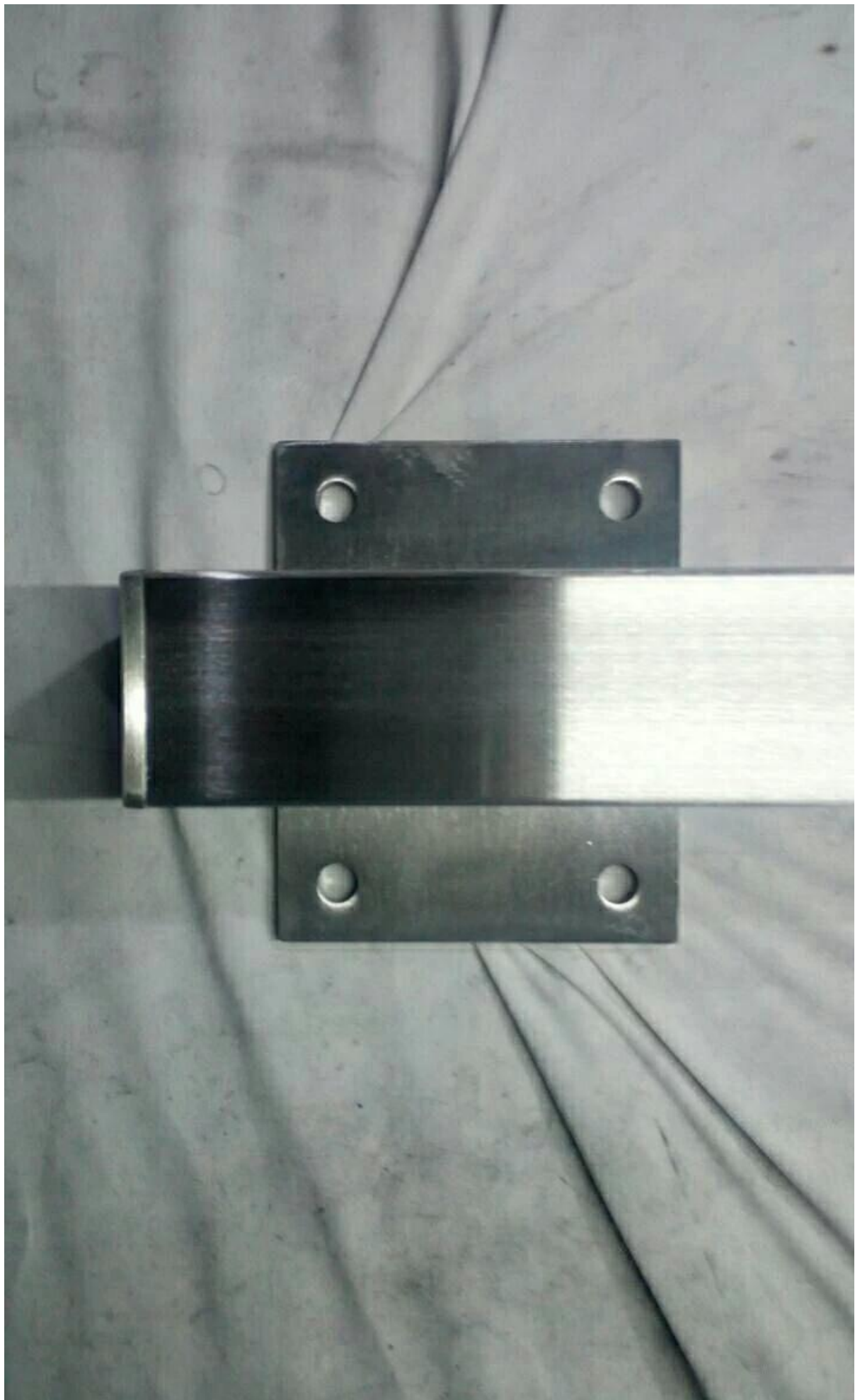
Verstellbare Handlaufleisten zur Unterstützung von 50x25mm Handlaufrohr



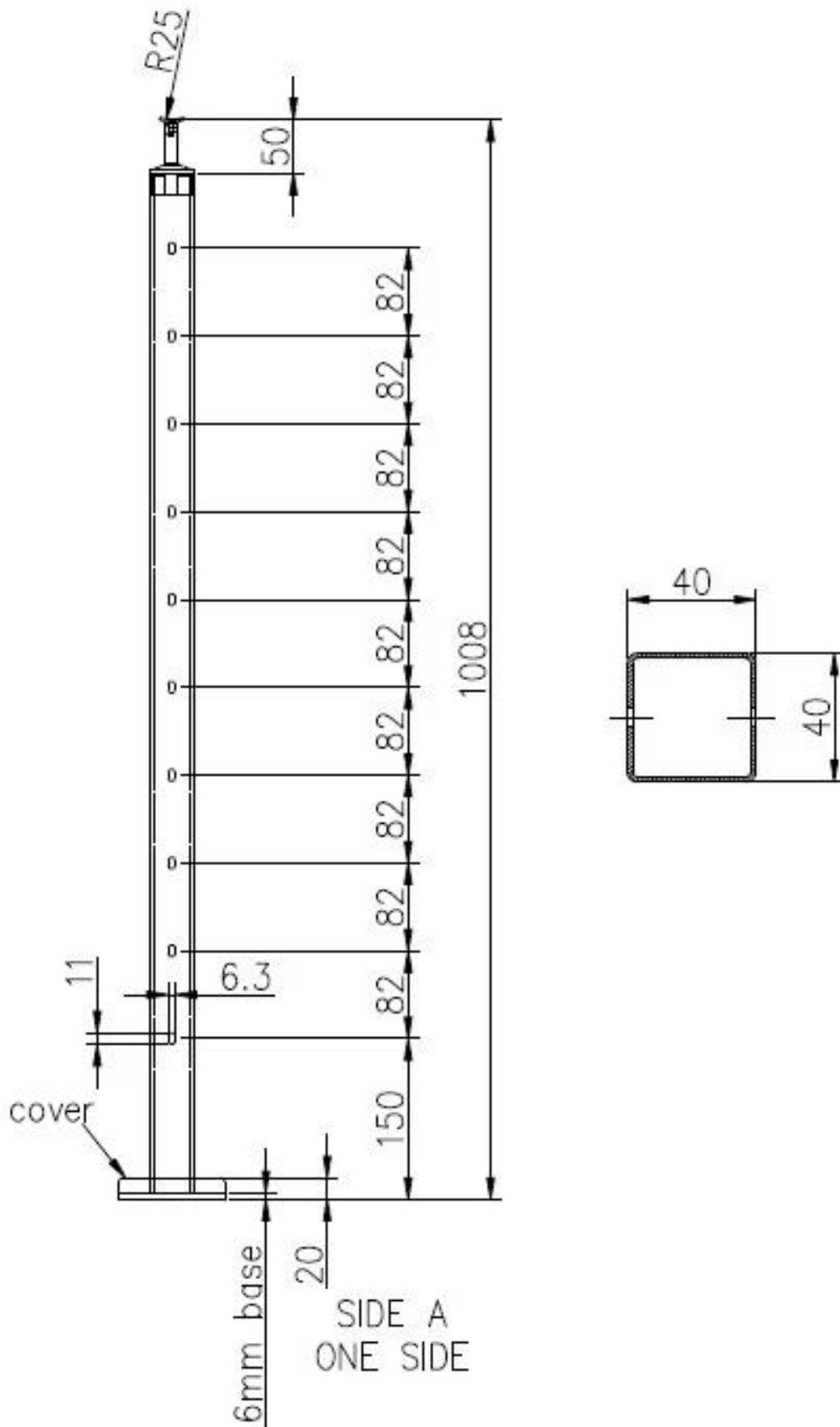
Faszienmontierter Vierkant für Kabelgeländer

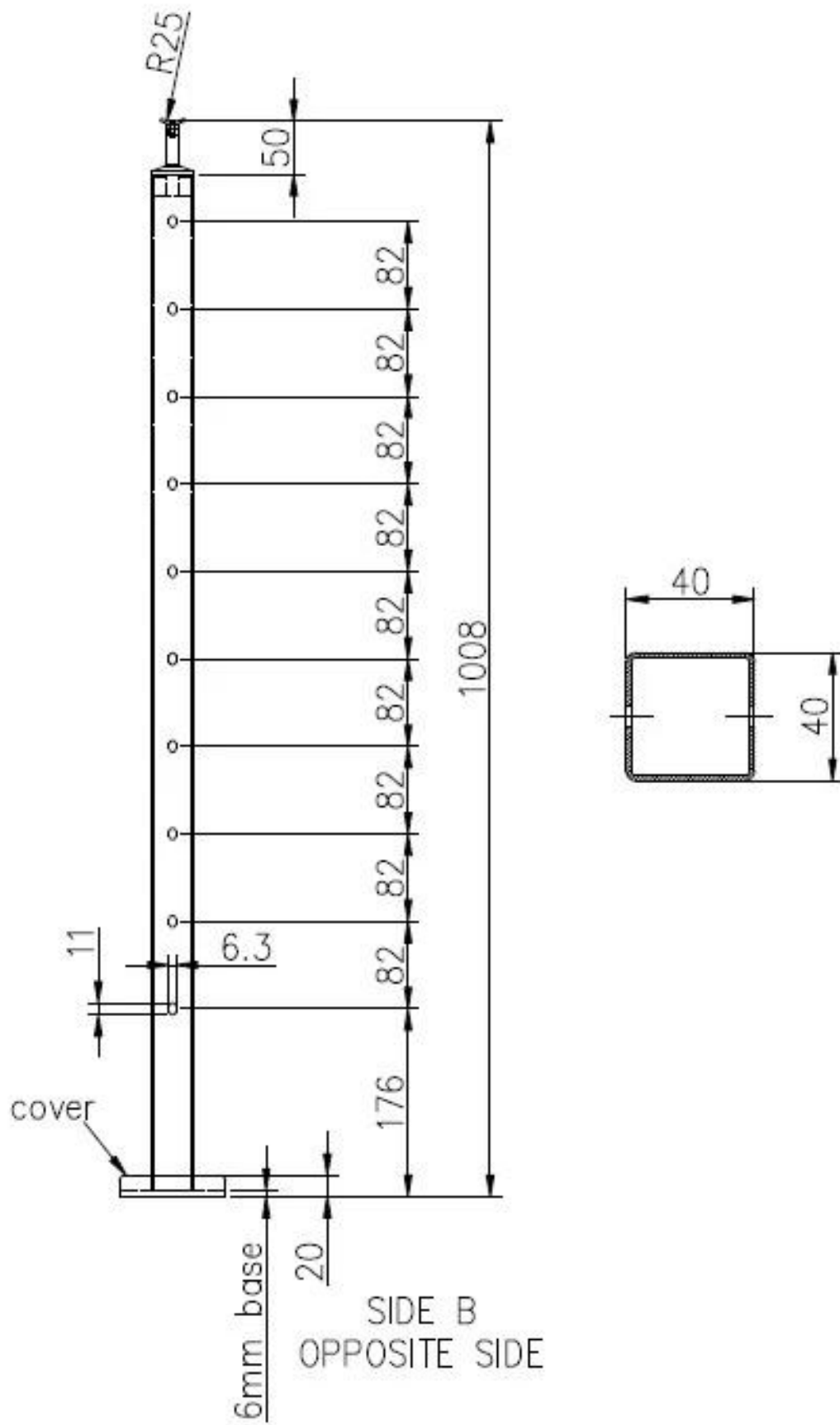






Kabel-Geländer Stahl Pfostenzeichnungen

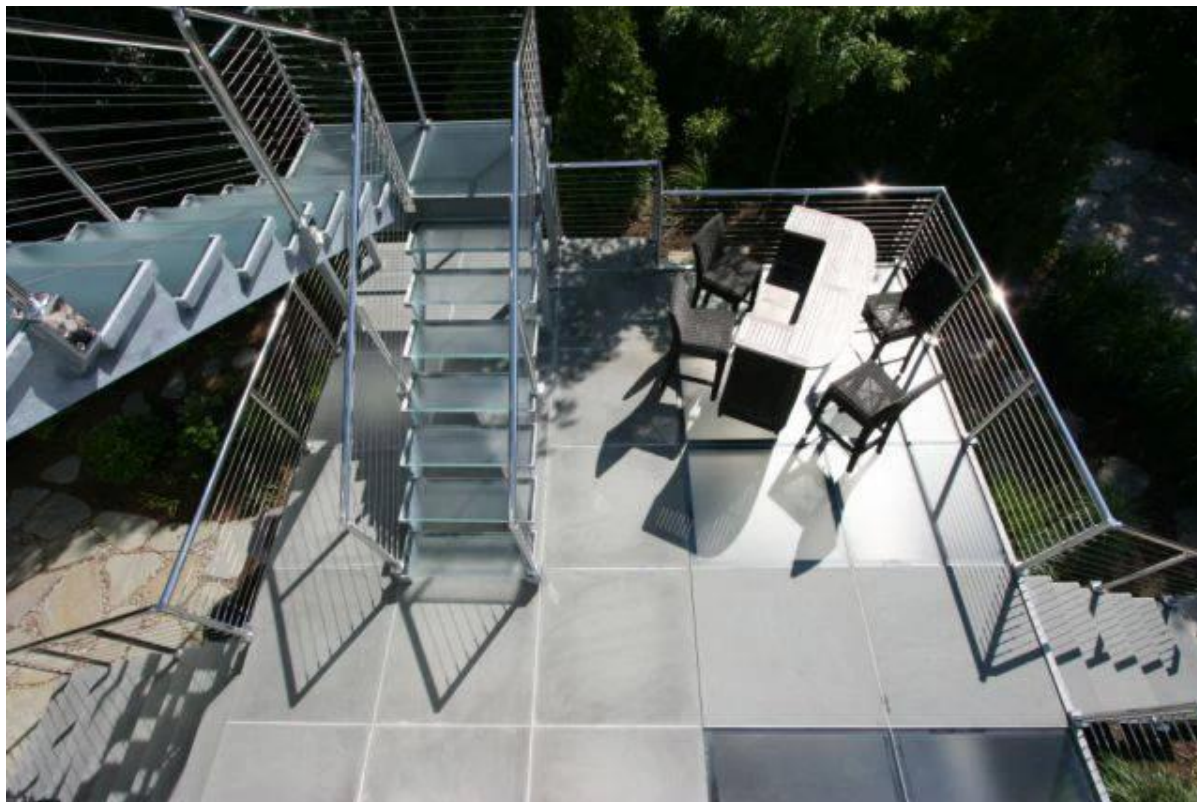




Projekt







Wir bieten auch [Kabelspanner](#), Drahtseil und Crimperwerkzeuge, Kabelschneider eine Schwelung.

### Lieferung & Verpackung

--Lieferzeit: 5-7 Tage auf dem Luftweg. 15-20 Tage auf dem Seeweg

--Verpackung: ein Stück in eine Plastiktüte, dann in eine Schachtel.

--Regulale Vorlaufzeit: 7-10 Tage, wenn Produkte auf Lager sind. 20-25 Tage wenn Produkte nicht auf Lager sind. Es hängt von qiantity ab.



Brauchen Sie ein Angebot oder Fragen, bitte hinterlassen Sie eine Nachricht.  
Oder kontaktieren Sie mich als unten info. Wir werden uns so schnell wie möglich bei Ihnen melden!  
Für jede dringende Anfrage wenden Sie sich bitte an wechat: 973219879 oder was ist los: +86  
13530506265



**董萍** Doris Dong

Senior Sales Representative

☎ (86) 135 3050 6265

---

深圳市南山区南山大道1092号亿利达大厦B区3栋5003

Room 5003, Building 3, Yilida Building, No.1092  
Nanshan Road, Nanshan District, Shenzhen, China  
postal code 518054

---

☎ (86-755) 8603 7559

☎ (86-755) 8637 2611

✉ sales04@launch-china.cn

🌐 www.launch-china.com

🌐 www.chinabalustrade.com