

## Beschreibung

--Meet Australian Standard, zertifizierter Glaszapfen. AS1926.1 AS2820

- aus rostfreiem Stahl 316L

--Finish: poliert, gebürstet oder Passivierungsbehandlung(Überlegene Korrosionsbeständigkeit und Festigkeit im Vergleich zu polierten und gebürsteten)

--Frktion passend, passend für 10-12mm Hartglas (Glaszapfen für 15-19mm Glas ist vorhanden)

- Für die Montage an Fliesen, Beton- und Holzdeckungen, wo Kernbohrungen nicht möglich sind. (Für Kernmontage Reibschluss-Zapfen, gehen [HIER](#))

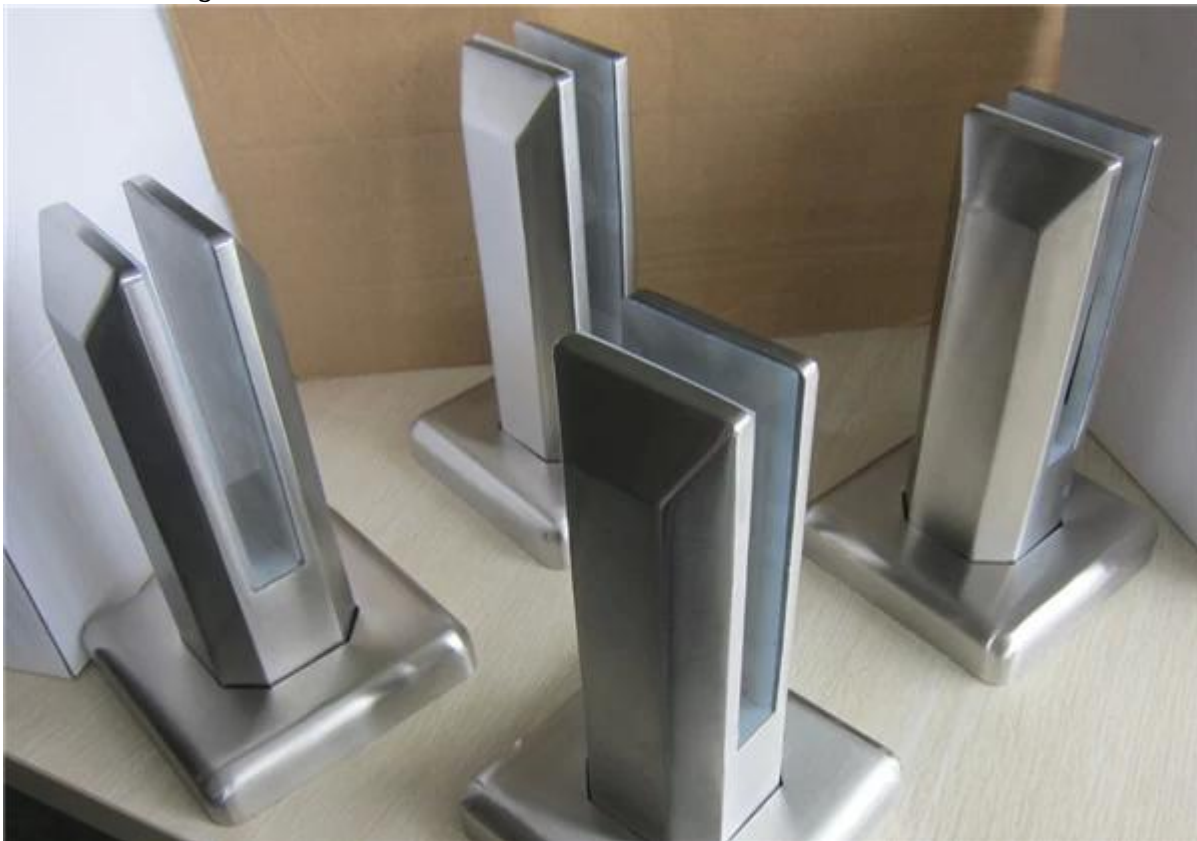
## Glas-Zapfen Details

Gebürsteter quadratischer Glaszapfen **SBM-2**

-Net Gewicht: 1.577kg / Stück

-Hight: 168mm

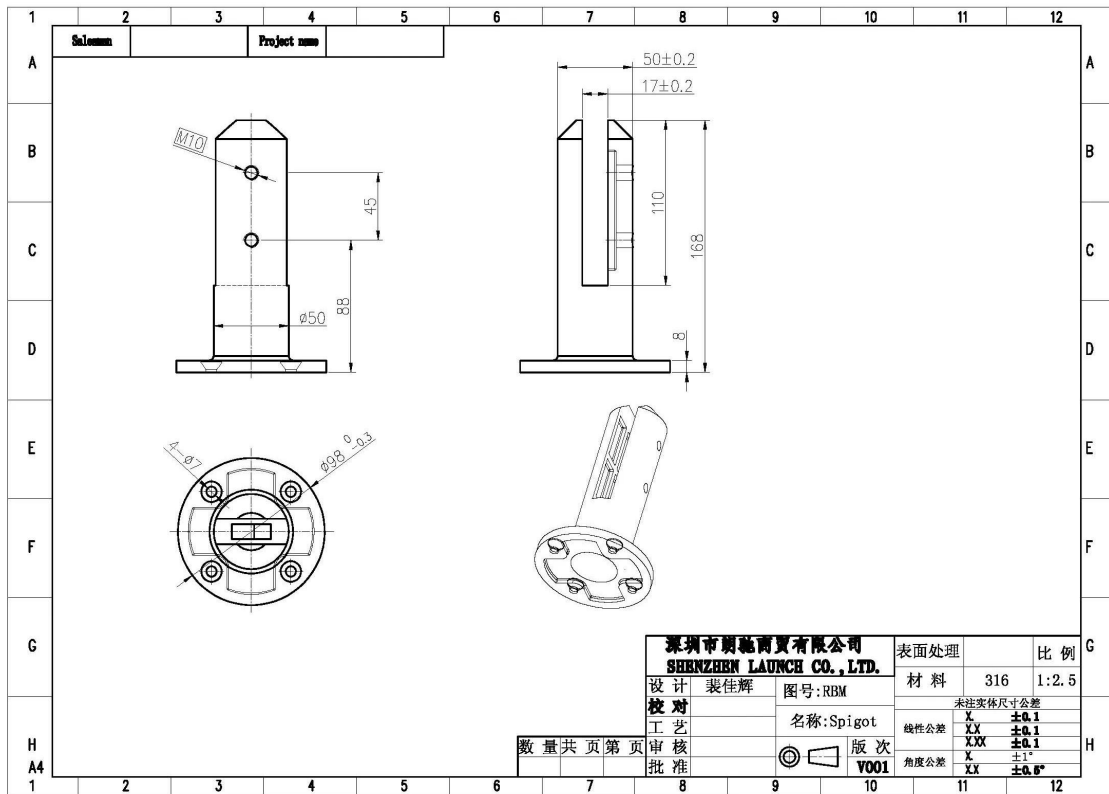
-Base Plattengröße: 100x100mm





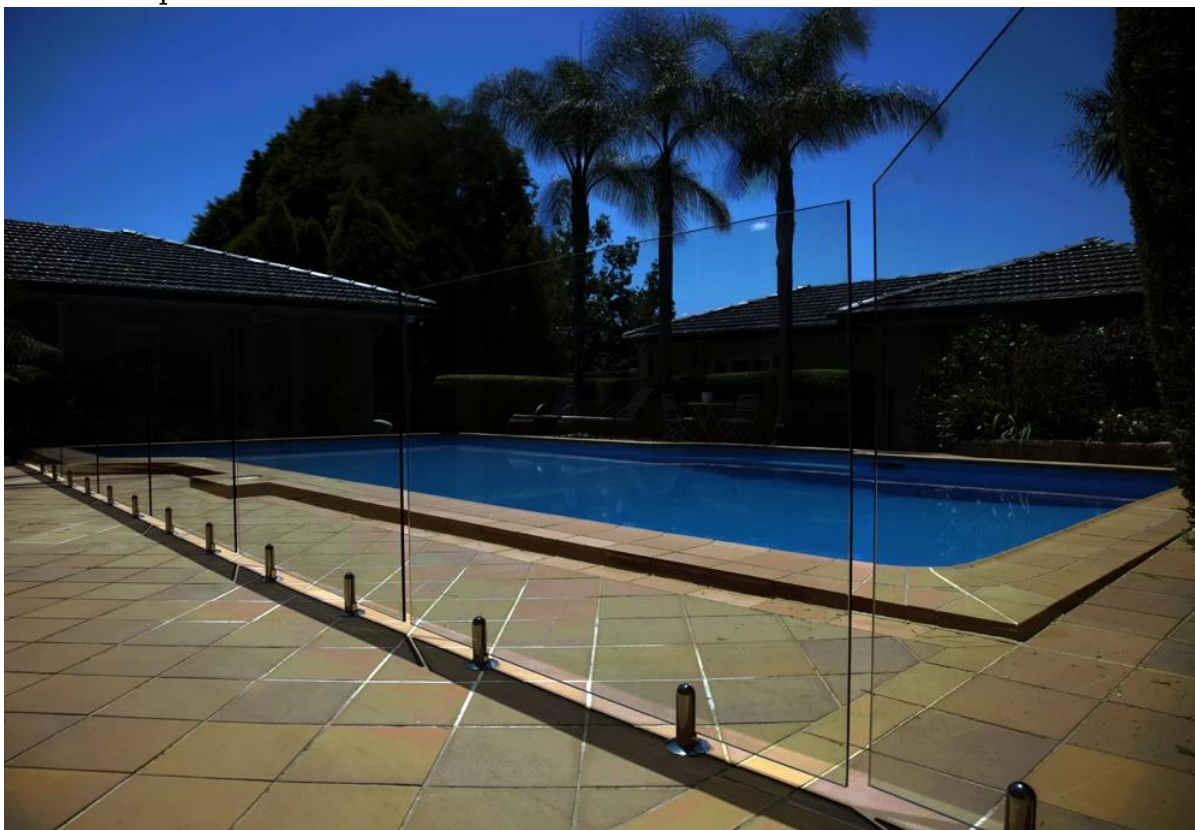
Polierter runder Glaszapfen **RBM-2**  
 -Net Gewicht: 1.32kg / Stück  
 -Hight: 168mm  
 -Base Plattengröße:  $\phi 100$ mm





## Glas-Zapfenprojekt

Runder Zapfen für rahmenlosen Schwimmbadzaun



Quadratischer Glaszapfen für Balkon rahmenloses Glasgeländer Design



Glasstutzen für Treppenhaus



Stärkeprüfbericht

#### Results Summary

(For details of individual tests, refer to the tables on the following pages.)

ID	Item/Heat No.	Dimensions/Type/Details	Finish	Overall Assessment
14117/01	SSBM316	180mm High, 50mm Square, Base Plate 316 Stainless steel	316L	COMPLIES


#### Remarks

After completion of the testing, the spigot was found to be in sound condition with no breakage, tearing or signs of fracture and no looseness of the fixings.



Colin Lorrimar  
Metallurgical Testing Manager



Accreditation No.   
Accredited for compliance  
with ISO/IEC 17025

## Verpackung & Lieferung

- Ein PC in eine Plastiktüte, dann in eine Schachtel. 12 Stück in einen Karton.
- Versandoption: auf dem Seeweg (10-15 Tage), auf dem Luftweg (3-5 Tage)





Fabrik & Zertifizierung





ISO  
9001:2008  
REGISTERED



## Shenzhen Launch Co.,Ltd



[www.launch-china.cn](http://www.launch-china.cn)

Brauchen Sie ein Angebot oder Fragen, bitte hinterlassen Sie eine Nachricht.  
Oder kontaktieren Sie mich als unten info. Wirst uns so schnell wie möglich zurückkehren!  
Für jede dringende Anfrage, bitte in Kontakt auf Wechat: 973219879 oder was ist los: + 86-13530506265.



KEBIL 科比奥®

深圳市朗驰商贸有限公司  
SHENZHEN LAUNCH CO., LTD.

朗驰国际有限公司  
LAUNCH INTERNATIONAL LIMITED.

**董 萍** Doris Dong

Senior Sales Representative

☎ (86) 135 3050 6265

---

深圳市南山区南山大道1092号亿利达大厦B区3栋5003

Room 5003, Building 3, Yilida Building, No.1092  
Nanshan Road, Nanshan District, Shenzhen, China  
postal code 518054

---

☎ (86-755) 8603 7559

☎ (86-755) 8637 2611

✉ sales04@launch-china.cn

🌐 www.launch-china.com

www.chinabalustrade.com