

## China Hersteller Balkongeländer Poolzaun Design Kerngebohrter quadratischer rahmichnloser Glaszapfen

# Kerngebohrte Zapfen

Kerngebohrte Spitzende werden einbetoniert. Mit einem speziellen Kernbohrer werden Löcher durch die Pflastersteine oder Fliesen in die Betonplatte gebohrt. Sobald das Loch gebohrt ist, wird das Betonstück entfernt und der Zapfen wird dann in das Loch eingesetzt. Es wird an Ort und Stelle mit einem hochfesten fließfähigen Mörtel vergossen. Kerngebohrte Spitzende haben einen flachen Abdeckring, um das Kernloch zu verbergen.



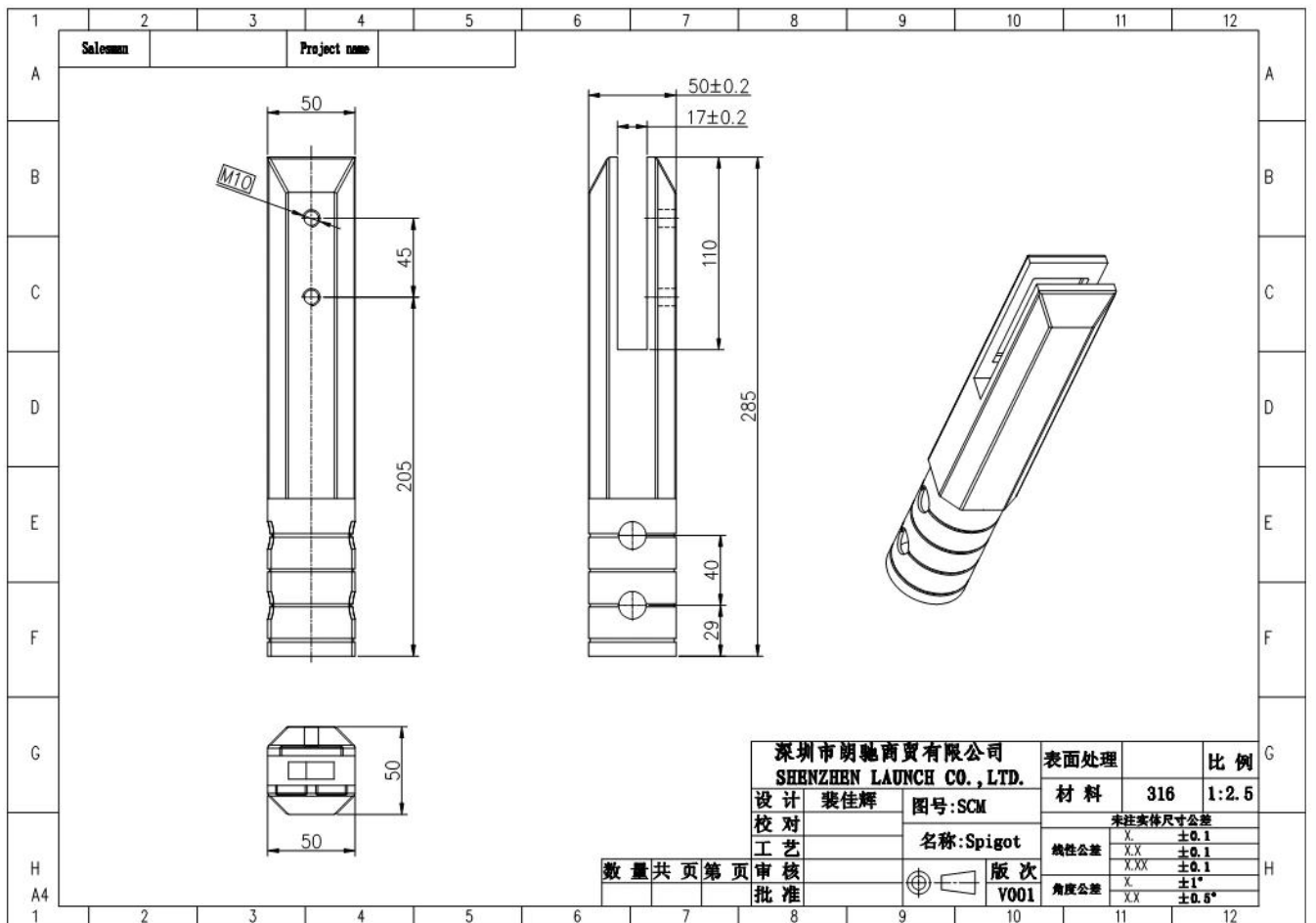
### Model: SCM



Mirror polished



Satin brushed



# Geflanschte Zapfen

Geflanschte Spitzende sind mit Löchern versehen und mit Beton, Holz oder Stahl verschraubt. Jede Grundplatte hat acht Befestigungspunkte mit ovalen exzentrischen Löchern, die eine Rotationseinstellung ermöglichen. Flanschstützen haben einen gewölbten Abdeckring, um die Befestigungsschrauben zu verbergen.



## Produktbeschreibung

<b>Produkt Ma me</b>	<b>China Hersteller Balkongeländer Poolzaun Design Kernebohrter quadratischer rahmenloser Glaszapfen</b>
<b>Material</b>	Duplex 2205 / Edelstahl 316
<b>Standard</b>	Australischer Standard <b>AS 1926.1-2012</b> : Sicherheitsbarrieren für Schwimmbäder
<b>Installation</b>	4 x 11 mm Senkbohrungen für die Montage von Holzschrauben oder Senkkopfschrauben
<b>Fertig</b>	Hochglanzpoliert / satiniert / schwarz / gold
<b>Zum Gla ss T Dicke</b>	8-13,52 mm (KEIN Loch im Glas erforderlich)
<b>Höhe</b>	285mm
<b>Basisabdeckung Größe</b>	100x100mm für eckig, Durchmesser 100mm für rund
<b>Montage</b>	Oberflächen-/Bodenmontage
<b>Herstellungsverfahren</b>	Gießen (hohe Qualität)
<b>Verpackungsinformationen</b>	1) Ein Stück in einen Luftblasenbeutel, dann in eine weiße Schachtel 2) 12 Stück in 365 x 330 x 230 mm Karton 3) Verpackung als Anforderungen der Kunden

<b>Anwendung</b>	Poolzaun/Balkon/Deck/Treppe Glas Geländer
<b>Fabrik Inspektion</b>	Verfügbar
<b>S reichlich</b>	Verfügbar
<b>MOQ</b>	10 Stück . Könnte nach Ihrem Job bestellen Erfordernis.
<b>OEM &amp; ODM Service</b>	Verfügbar

**- Schwarzes mattes pulverbeschichtetes Finish**



**Glas Pool Zaun Zapfen Details**

**- Spiegelpolierte Oberfläche**



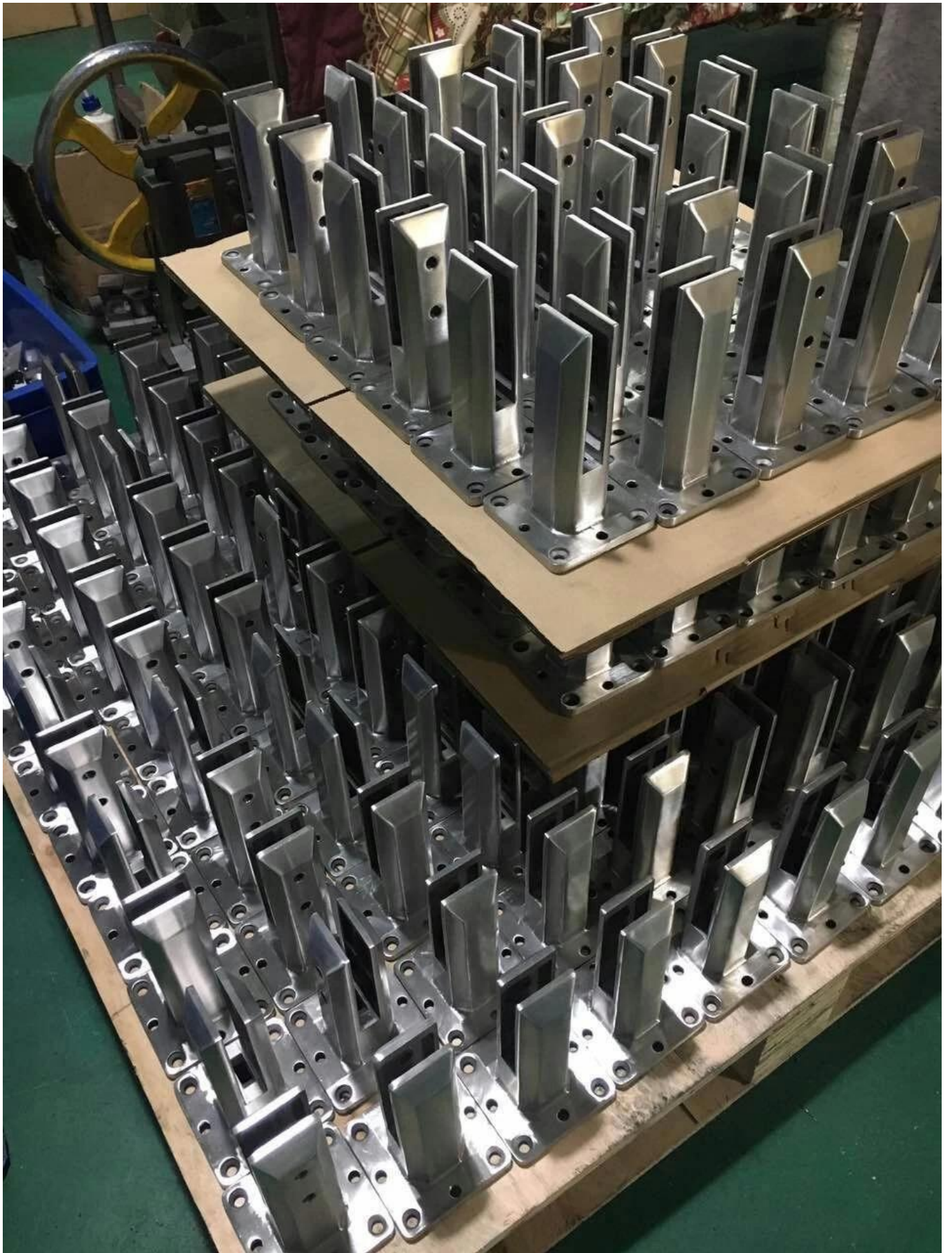
- Satin gebürstete Oberfläche



**RBM**



**SBM**





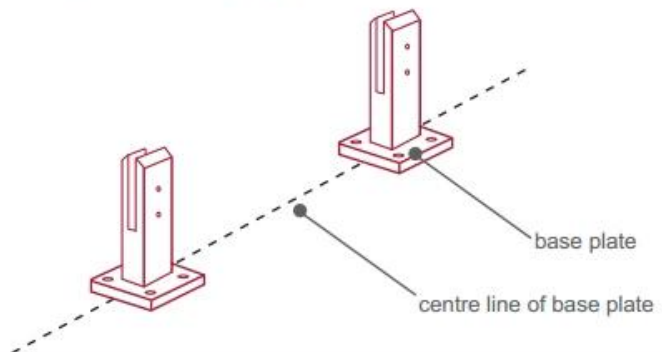
### 3) Glass Pool Fence Spigot Installation Guide



#### fixing method: base plate spigots

Mark out the centre line of proposed glass fence with a chalk line. Determine clamp location based on a sheet size (recommendation on pages 1 & 2). Use base plate as a template to mark out the hole positions and drill holes to suit.

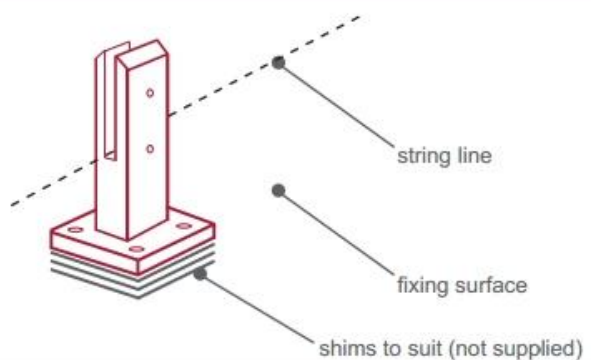
**Note:** Do not exceed 100mm gaps between glass panels. Optimum gap is 40mm to 60mm



Now the base plated spigots can be fitted to the floor and plumbed via shims (not supplied) under the base plates. Be sure to tighten firmly as the smallest of movement at the base plate will result in noticeable movement at the bottom of the glass fence.

**Tip:** By setting the two outer spigots of your total span, a string line can be run in the 'throat' of the spigots, giving correct height for all spigots in between

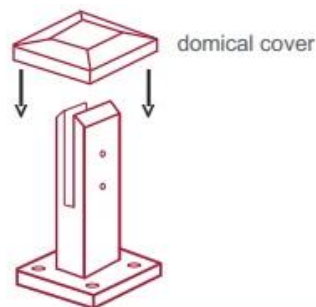
**Note:** Do not exceed 100mm gap from the fixing surface to the bottom of the glass





When all spigots are installed, slip domical cover the top of the spigot to hide fixings. It will be necessary to turn the adjustment screws on the spigot face all the way in to allow cover to pass over

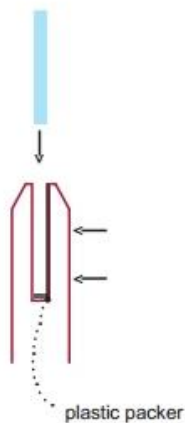
**Note:** Same installation method applies to round base plate spigot



The glass is then installed to the spigots. Place plastic packers between glass & spigot, at no stage should glass touch the metal

**How adjustability works:**

1. Place glass in spigot
2. Fix/ tension glass both sides with allen key



## **Glas Pool Zaun Zapfen Sicherheit Verpackung**

1. Ein Stück in einen Luftblasenbeutel, dann in eine weiße Schachtel.  
12 Stück in 365x330x230mm Karton.
2. Verpackung als Kundenanforderungen.



**Glas Zapfenschellen Projekte**





## **FAQ**

**1. Welches Material haben Sie?**

SS304, SS316, SS316L, Duplex 2205 usw.

**2. Können Sie mir Ihre gesamte Preisliste schicken?**

Entschuldigung, da der Preis von vielen Faktoren wie Menge, Materialtyp, Oberflächenbehandlung usw. abhängt, unterbreiten wir Ihnen ein genaues Angebot, nachdem wir Ihre detaillierten Anforderungen bestätigt haben.

**3. Bieten Sie OEM- und ODM-Service an?**

Ja, wir können die Produkte nach Ihren technischen Zeichnungen oder Mustern herstellen. Wir

sind professionell in Feinguss, Druckguss, Stanzen, CNC-Bearbeitung usw.

#### 4. Welche Art von Zahlung akzeptieren Sie?

T/T, L/C, PayPal, West Union, etc.

#### 5. Was ist Ihre Zahlungsfrist?

T/T (30/70) oder L/C am Anblick.

#### 6. Was ist ihre Lieferzeit?

Innerhalb von 5 Werktagen für Hot-Sale-Artikel. 15-25 Werktagen für Badbestellungen.

#### 7. Bieten Sie Kundendienst an?

Natürlich werden wir uns nach dem Kauf unserer Produkte innerhalb von 24 Stunden bei Ihnen melden.

### **Kontakt**

Bei Anfragen oder Fragen hinterlassen Sie bitte eine Nachricht. Wir werden uns so schnell wie möglich bei Ihnen melden!

Bei dringenden Anfragen wenden Sie sich bitte an:

Kontakt: Eve Chow

E-Mail: [sales03@launch-china.cn](mailto:sales03@launch-china.cn)

Mob/WhatsApp/WeChat: 8613686807796