

Benutzerdefinierte Edelstahl Glas Geländer 45/90/135/180 Grad Glasschelle

Produktbeschreibung

Produkt Namir	Benutzerdefinierte Edelstahl Glas Geländer 45/90/135/180 Grad Glasschelle
Material	Edelstahl 304 oder 316
Fertig	Mirro / satiniert
Mherstellung Methode	CNC-Bearbeitung oder Gießen. Abhängig von der Menge.
Für Glasdicke	10-12mm Glas oder Kundenanforderungen
Glasklemm-Typ	Kundenspezifische Glasklemme
Verwendungszweck	Um Glasscheiben in verschiedenen Winkeln zu halten.
Anwendung	Glasgeländer für Balkon, Treppen, Deck, Poolzaun,
Installation	Glas Montage
Probe	Verfügbar zum Überprüfen Qualität vor Bestellung
Fabrik Inspektion	Verfügbar
Sicherheitsverpackung	Blasentasche - Karton - Karton
Zertifiziert	Ja (Materialtestbericht kann zur Verfügung gestellt werden)
OME & ODM-Service	EINverfügbar

Glasklemm-Details

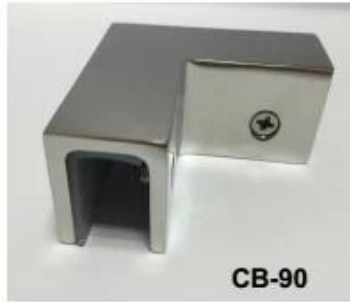
(1) Regelmäßige Glasklemmen liefern wir.

-Klasse in Glasgröße und Grad ist ebenfalls erhältlich. Wir sind fabrik



BC-80x35

- Square 80x35mm clamps
- To hold **180°** glass panels
- For 8-12mm glass



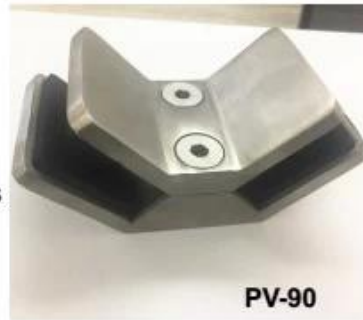
CB-90

- Corner glass clamp
- To hold **90°** glass panels
- For 8-12mm glass



BC-60

- Round ϕ 60mm clamps
- To hold **180°** glass panels
- For 8-12mm glass



PV-90

- Corner glass clamp
- To hold **90°** glass panels
- For 12-15mm glass



CB-180

- **Glass to wall** clamps
- For 8-12mm glass



PV-135

- Corner glass clamp
- To hold **135°** glass panels
- For 8-12mm glass

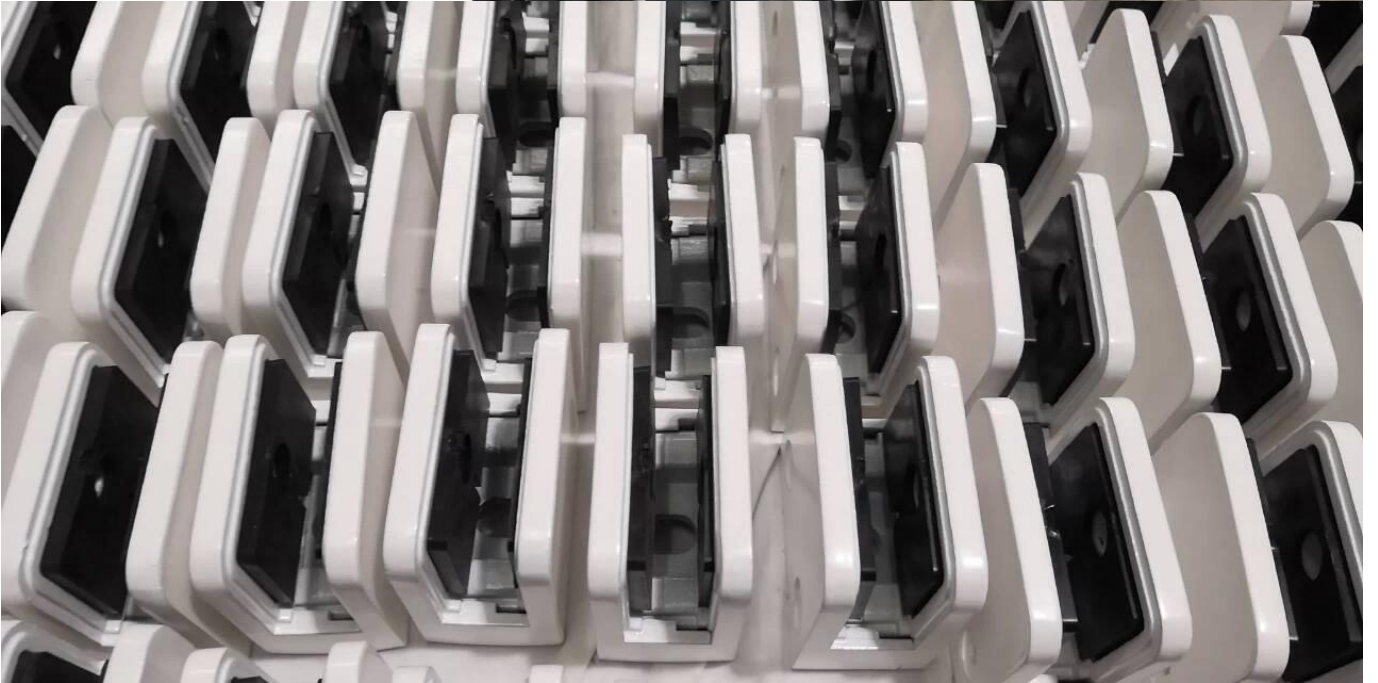
(2) Andere Glasklammern, die Sie interessieren könnten.

Specifications of all glass clamps in our company

Drawing	Picture	Ref.	A	B	C	D	E
		G108	55	55	30	11	0
		G108R	58	55	30	11	R25.4
		G101	51	41	25	11	0
		G101R	55	41	25	11	R21.5/R25.4
		G102	44	44	25	11	0
		G102R	48	44	25	11	R21.5/R25.4
		G103	50	40	22	8	0
		G104	50	40	26	12	0
		G105	54	45	28	14	0
		G107	63	45	28	14	0
		G103R	52	40	22	8	R21.5
		G104R	52	40	26	12	R21.5
		G105R	58	45	28	14	R21.5/R25.4
		G107R	66	45	28	14	R21.5/R25.4
		G106	50	40	25	12	0
		G106R	52	40	25	12	R21.5/R25.4

(3) Glasklemmen, die wir für andere Kunden angefertigt haben.

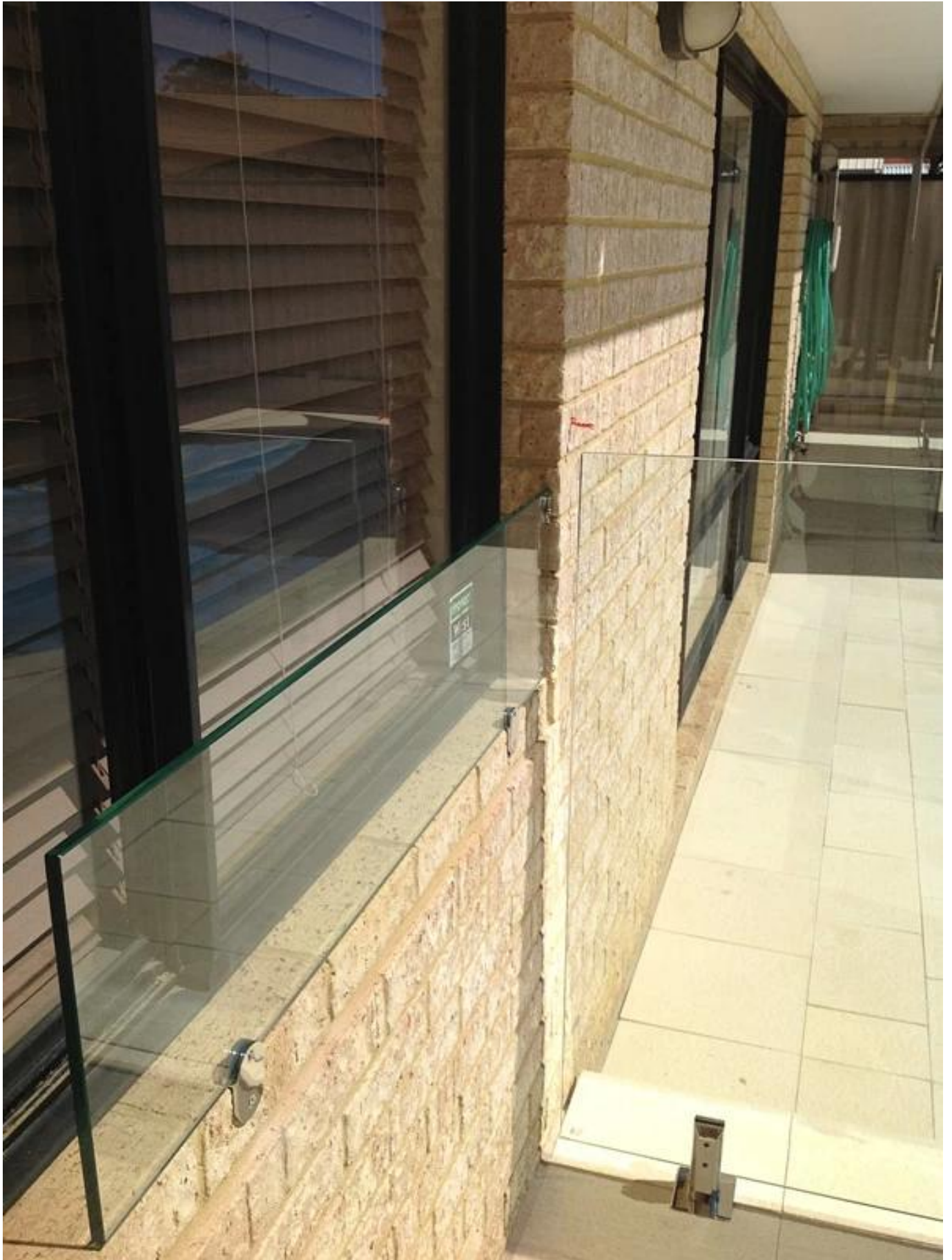




Glasklemmprojekt







Glasklemmverpackung

1. luftblasenbeutel - karton - karton

2. oder verpackung als kundenbestellungen.



FAQ

1. sie sind fabrik?

Ja, wir sind fabrik.

2. Bieten Sie kostenlose Muster an?

Ja, wir bieten kostenlose Muster an, aber die Kunden müssen Expressgebühren zahlen.

3. Welche Materialien haben Sie?

Wir haben das Material aus Edelstahl 304, 316, 316L und Duplex 2205.

4. was ist ihr moq?

MOQ der Bestellung erforderlich ist 1 Stück.

5. Welche Art von Zahlung akzeptieren Sie?

Wir akzeptieren die zahlung von T / T, LC, PayPal, West Union, etc.

6. was ist ihre zahlungsfrist?

Unsere Zahlungsfrist beträgt T / T □100% oder 30/70□ oder L / C am Anblick.

7. was ist ihre lieferzeit?

Unsere Lieferzeit beträgt zwischen 5 und 30 Tagen, basierend auf Ihrer Menge.

8. bieten sie oem & ODM-Dienst?

Ja, wir bieten OEM- und ODM-Service an.

9. Bieten Sie einen After-Sales-Service an?

Ja, wir bieten After-Sales-Service an. Reklamationen für Bestellungen werden innerhalb von 12 Stunden rechtzeitig bearbeitet.

Kontakt

Bei Fragen oder Fragen hinterlassen Sie bitte eine Nachricht. Wir melden uns innerhalb von 24 Stunden bei Ihnen!

Für dringende Anfragen wenden Sie sich bitte an:

-E-Mail: sales04@launch-china.cn

-Tel: (86-755) 8603 7559

-Skype: launch_04

-Mob / Was ist APP: + 86-1353050626



董萍 Doris Dong

Senior Sales Representative

☎ (86) 135 3050 6265

深圳市南山区南山大道1092号亿利达大厦B区3栋5003

Room 5003, Building 3, Yilida Building, No.1092
Nanshan Road, Nanshan District, Shenzhen, China
postal code 518054

☎ (86-755) 8603 7559

☎ (86-755) 8637 2611

✉ sales04@launch-china.cn

🌐 www.launch-china.com
www.chinabalustrade.com