

Shenzhen Launch verfügt seit 2004 über umfassende Erfahrung in der Herstellung von Blechstanzen. Wir verfügen über zahlreiche Geräte, um diese Prozesse abzuschließen, z. B. CNC, Scheren, Biegen, Stanzen, Drehen, Beschichten usw.

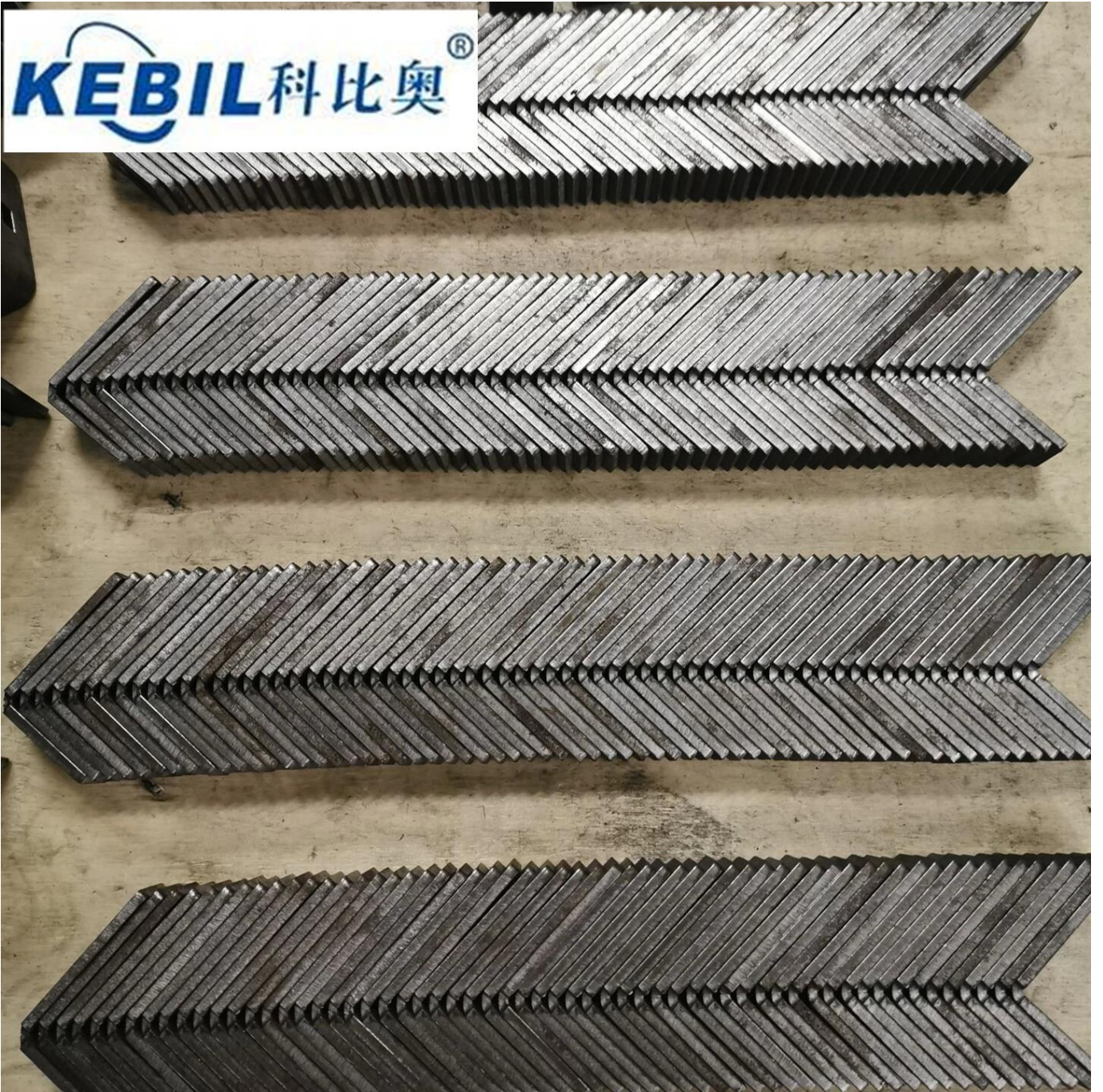
In unserem Unternehmen sind so viele Arten von kundenspezifischen Stanzersatzteilen erhältlich. Wir können Ihre gewünschten Produkte herstellen, solange Sie die Zeichnung haben und die Anwendung kennen.

Hier sind einige kundenspezifische CNC-Bearbeitungsersatzteile und Blechstanzprodukte, die in Wendeltreppen verwendet werden

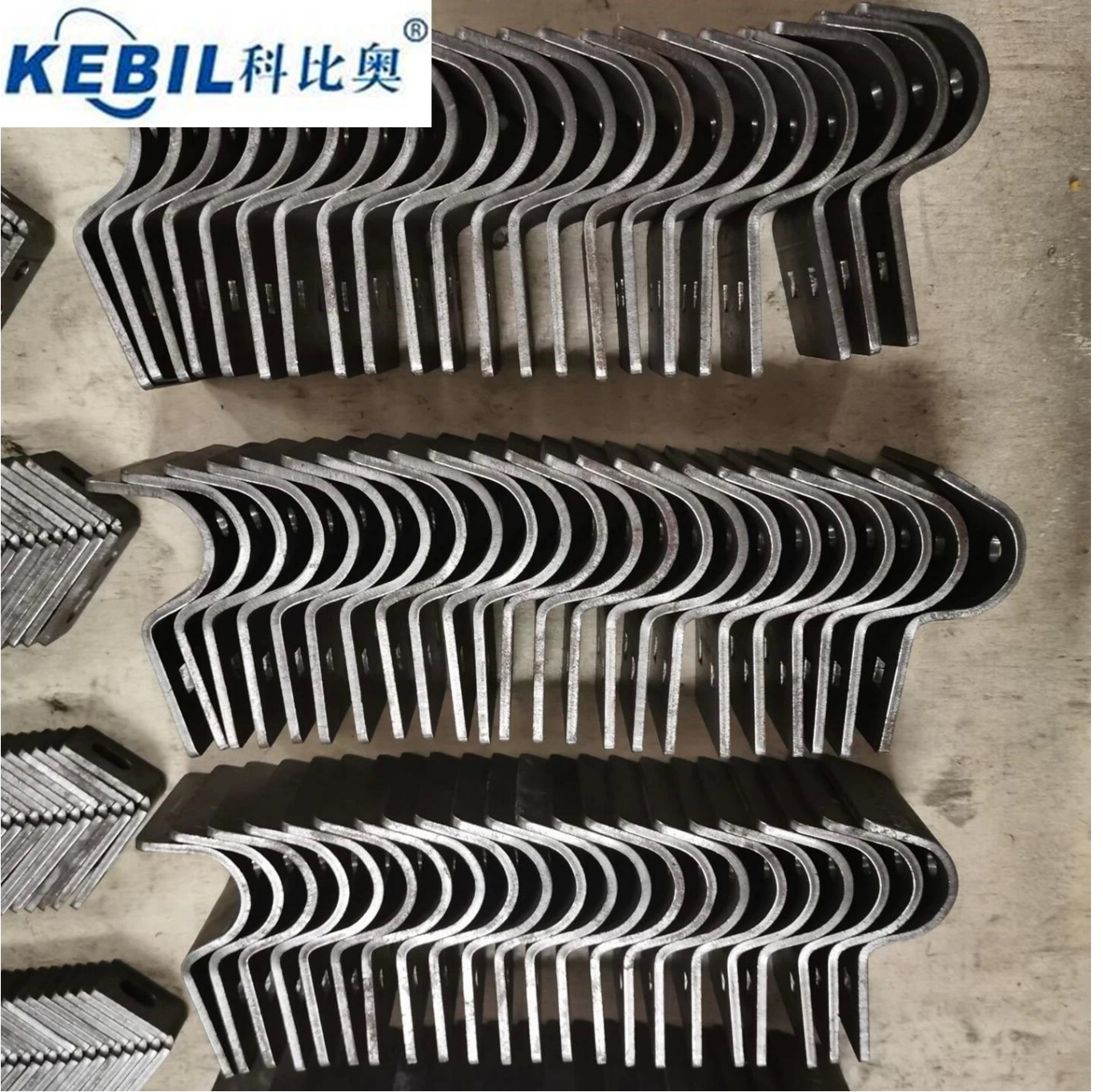
CNC-Bearbeitung Ersatzteile



KEBIL 科比奥®



KEBIL 科比奥®





Blechstanzprodukte

KEBIL 科比奥®



KEBIL 科比奥®



KEBIL 科比奥®



Hier einige Bilder unserer Fabrik

CNC-Werkstatt



Stanzmaschine



Biegemaschine



Sollten Sie irgendwelche Bedürfnisse für sie haben, zögern Sie bitte nicht, mich zu kontaktieren.

Wendy: sales04@launch-china.cn

Telefon / WhatsApp / Wechat: +86 159 8933 9827