

Duplex 2205 seitlich montierter Glaszapfen für Schwimmbadzaun oder Balkonglasgeländer

Produktbeschreibung

Produkt Mamich	Duplex 2205 seitlich montierter Glaszapfen für Schwimmbadzaun oder Balkonglasgeländer
Material	Edelstahl 316 oder Duplex 2205
Fertig	Spiegel poliert / satiniert gebürstet
Zum Glass T.Hickness	8-13,52 mm
Höhe	143mm
Bohren Sie ein Glasloch	Durchmesser 14mm Loch in Glas erforderlich
Zahlungsfrist	PayPal, West Union, T / T.
Herstellungsverfahren	CNC-Bearbeitung (hohe Qualität)
Verpackungsinformationen	1) Ein Stück in einen Sprudelbeutel, dann in eine weiße Schachtel 2) 12 Stück in einen Karton Oder Verpackung nach Kundenwunsch
Anwendung	Balkonglasgeländer, Treppengeländer, Decksgeländerdesign, Schwimmbadzaun, Balustradenrahmenloses Glasgeländer
Fabrik Inspektion	Herzlich willkommen
S.reichlich	Vor Bestellung erhältlich
Montieren	Faszienmontage, seitliche Montage Glaszapfenbefestigung in Beton oder Holz
MOQ	Nicht beschränkt. Sie können nach Ihrem Job bestellen Anforderung.
OEM & ODM Bedienung	Verfügbar

Seitlicher Glaszapfen Destails

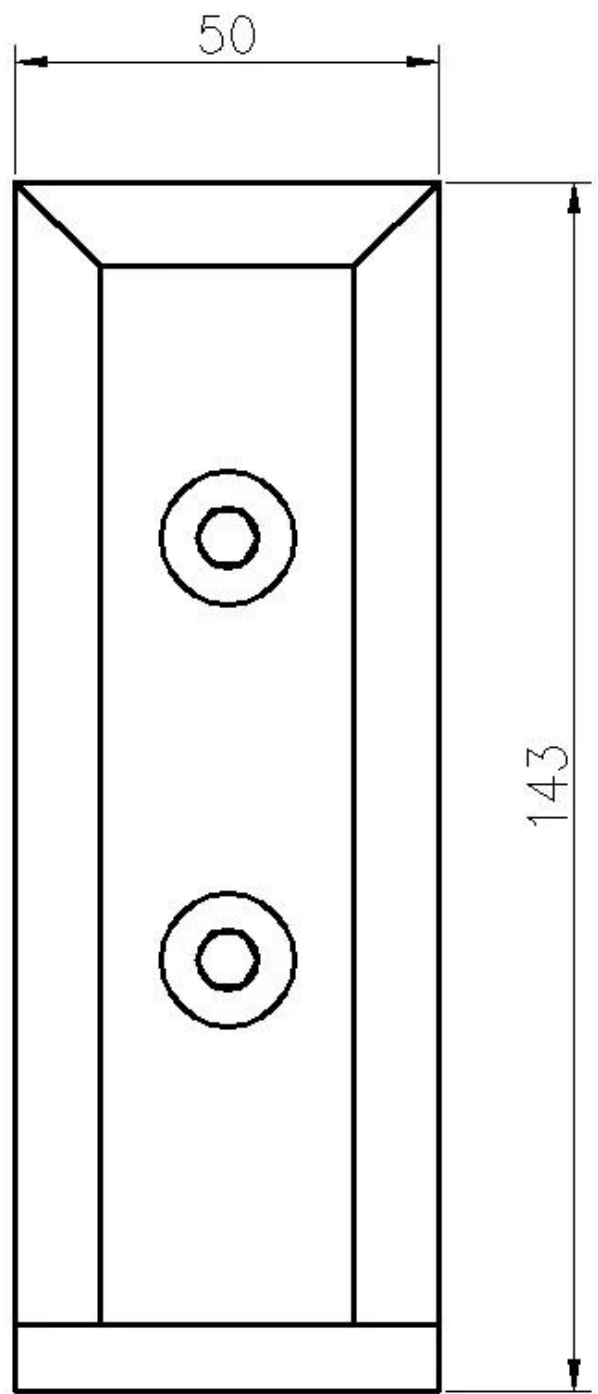
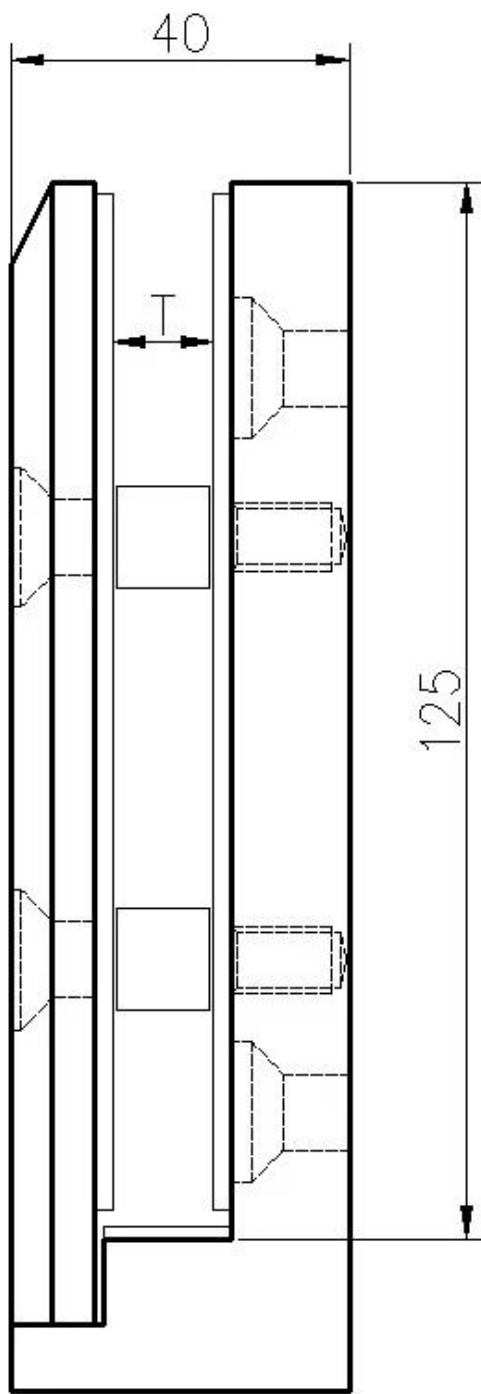
1) Seitlich montierter Glaszapfen mit echten Fotos



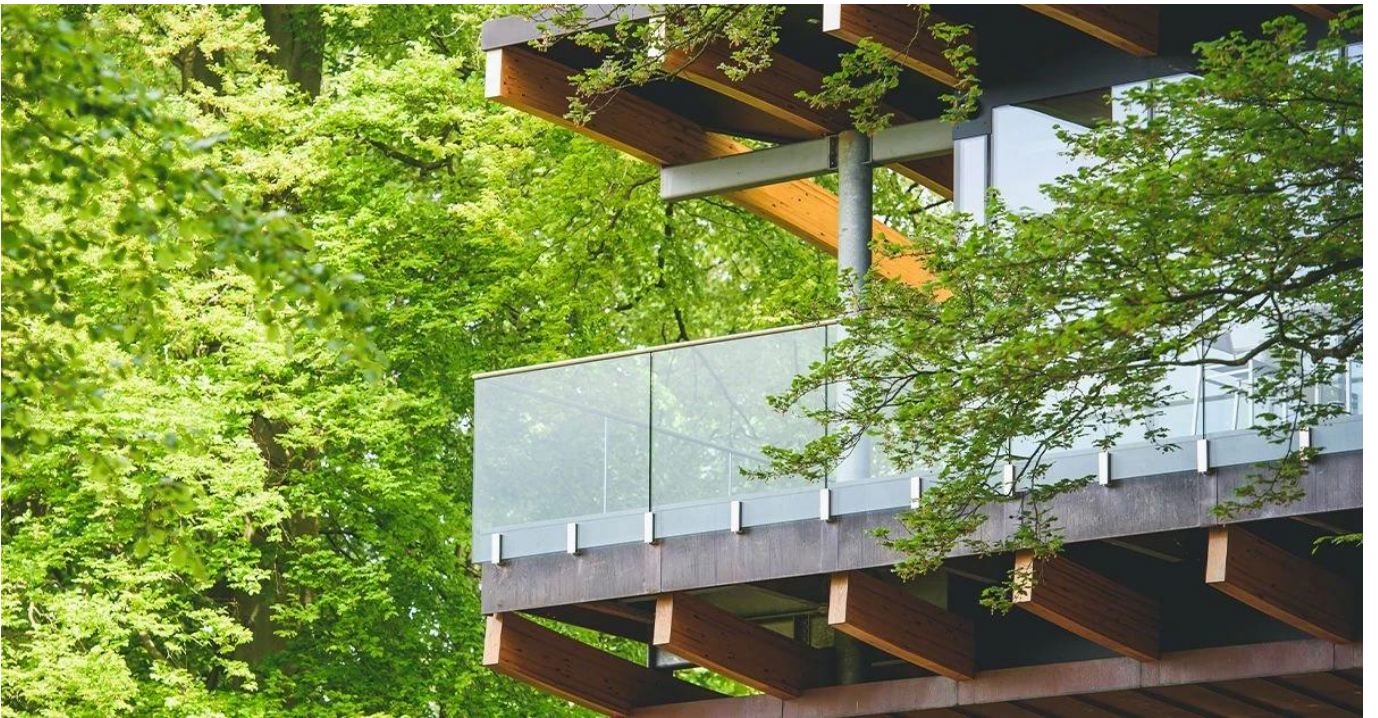




2) Größe des seitlichen Montageglaszapfens



3) Seitliches Montageglaszapfenprojekt





Sicherheitsverpackung für seitliche Montage von Glaszapfen

1. Ein Stück in einen Sprudelbeutel, dann in eine weiße Schachtel.
12 Stück in einen Karton.
2. Verpackung als Kundenwunsch.





FAQ

1. Bist du Fabrik?

Ja, wir sind Fabrik.

2. Bieten Sie kostenlose Muster an?

Ja, wir bieten kostenlose Muster an, aber Kunden müssen Expressgebühren bezahlen.

3. Welche Materialien hast du?

Wir haben das Material aus Edelstahl 304, 316, 316L und Duplex 2205.

4. Was ist Ihr MOQ?

Die erforderliche Bestellmenge beträgt 1 Stck.

5. Welche Zahlungsart akzeptieren Sie?

Wir akzeptieren die Zahlung von T / T, LC, PayPal, West Union usw.

6. Was ist Ihre Zahlungsfrist?

Unsere Zahlungsfrist beträgt T / T □100% oder 30/70□ oder L / C bei Sicht.

7. Was ist Ihre Lieferzeit?

Unsere Lieferzeit beträgt 5 Tage bis 30 Tage, basierend auf Ihrer Menge.

8. Bieten Sie OEM & ODM Service an?

Ja, wir bieten OEM & ODM Service an.

9. Bieten Sie einen Kundendienst an?

Ja, wir bieten Kundendienst an. Reklamationen für Bestellungen werden innerhalb von 12 Stunden rechtzeitig bearbeitet.

Kontakt

Bei Anfragen oder Fragen hinterlassen Sie bitte eine Nachricht. Wir werden uns so schnell wie möglich bei Ihnen melden!

Für dringende Anfragen wenden Sie sich bitte an:

-E-Mail: sales04@launch-china.cn

-Tel.: (86-755) 8603 7559

-Skype: launch_04

-Mob / whats APP: + 86-15989339827