

Glasgeländer-Kits [Aluminiumprofil-Handlauf-Pfosten](#)

Produktbeschreibung

Produkt Mamich	Glasgeländersätze Aluminiumprofile Handlaufstütze
Material	Aluminium 6063 T5
Fertig	Pulverbeschichtung (schwarz, Weiß, grau oder kunden farbe)
Maximale Glasdicke	12mm
Sqaure Handlauf- Abmessung	50x50mm, 3mm Dicke
Runder Handlauf Dimension	Durchmesser 50mm, 3mm Dicke
Standrad Höhe	1265mm oder kunden Höhen
Installation	Oberflächen-Montage oder Kernbohrmontage
Festigkeitsprüfbericht	Verfügbar
Bereit zur Installation	Ja
Boden zu Glas Disance	50mm
Ende Cap zu GMädel Distance	10mm
Verkauft Als ein Kit	Bodenplast & Deckel, obere Endkappe, 50 mm langer, geschweißter Aluminiumeinsatz unten, Kunststoffstift für Glas zum Aufsetzen, Kunststoffkanal
Verfügbare Handlaufarten	1) halber Pfosten 2) Einweg-Endpfosten 3) 2 wege 180 grad 4) 2-Wege-45-Grad 5) 2-Wege-90-Grad 6) 2 Wege 135 Grad
Anwendung	Swimmingpool, Balkon, Treppe, Terrasse, Veranda, Handlauf aus Gartenglas
Stichprobe	Verfügbar zu überprüfen Qualität vor Bestellung
Fabrik Inspektion	Verfügbar
Sicherheit Verpackung	Blase Tasche - Karton Box - Karton oder anforderungen des kunden.

Glasgeländer Aluminium HAndrail Destails

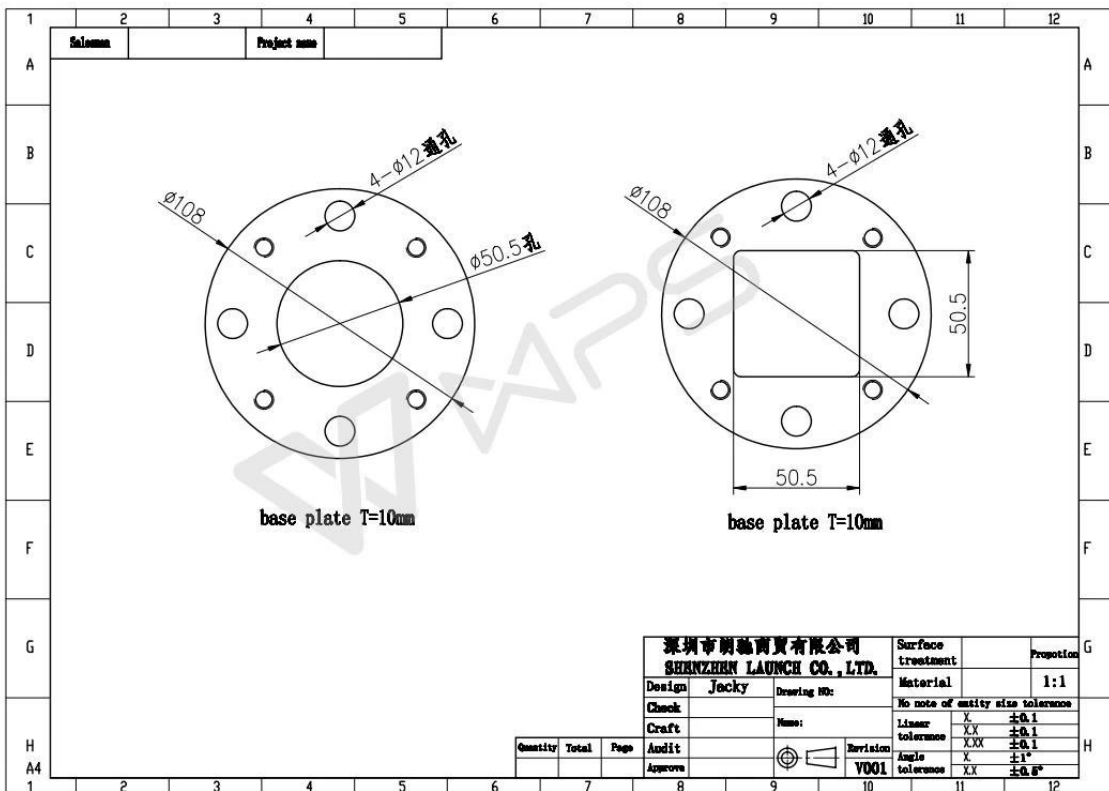
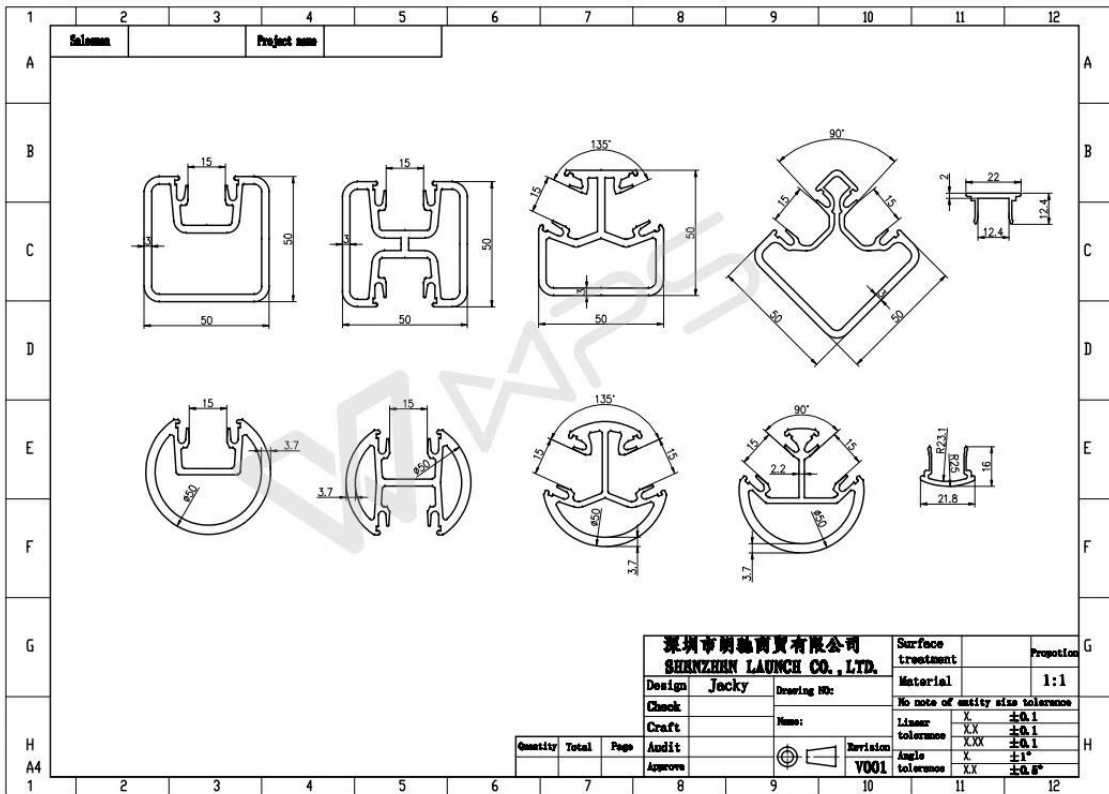
1) Runder Aluminiumhandlauf



2) Quadratischer Aluminiumhandlauf



3) Aluminiumhandlaufzeichnung



4) Ein Satz Handlaufstützen aus Aluminium





Aluminium-Handlauffestigkeitstest Report

Introduction

MTS Metallurgical Testing Services was engaged at the client's request to witness the installation of a sample pool fence post and to subsequently conduct load tests on the post to the requirements of the Australian Standard AS 1926.1 - 2012.

Standard/Specification AS 1926.1 - 2012, Section 3.2 and Appendix B

Results Summary

(For details of individual tests, refer to the tables on the following pages.)

ID	Item/Heat No.	Dimensions/Type/Details	Finish	Overall Assessment
14110/01	ASB1265	1265mm High, 50mm Square, Aluminium, Base Plate	6063-T5	COMPLIES

Remarks

After completion of the testing, the post was found to be in sound condition with no breakage, tearing or signs of fracture and no looseness of the fixings.

Colin Lorrimer
Metallurgical Testing Manager



Accreditation No: 15624
Accredited for compliance
with ISO/IEC 17025

Glasgelande-Aluminiumhandlauf projiziert Fotos

KEBIL 科比奥®







FAQ

1. Sind Sie Fabrik

Ja, wir sind fabrik.

2. Bieten Sie kostenlose Muster an?

Ja, wir bieten kostenlose proben, aber kunden müssen expresskosten zahlen.

3. Welche Materialien hast du?

Wir haben das Material aus Edelstahl 304, 316, 316L und Duplex 2205.

4. was ist Ihr moq?

MOQ der Bestellung erforderlich ist 1 Stck.

5. Welche Zahlungsart akzeptieren Sie?

Wir akzeptieren die zahlung von T / T, LC, PayPal, West Union, etc.

6. was ist ihre zahlungsfrist?

Unsere Zahlungsfrist ist T / T □100% oder 30/70□ oder L / C am anblick.

7. Was ist Ihre Lieferzeit?

Unsere Lieferzeit beträgt 5 Tage bis 30 Tage, abhängig von Ihrer Menge.

8. Bieten Sie OEM & ODM Service an?

Ja wir bieten OEM & ODM service.

9. Bieten Sie Kundendienst an?

Ja, wir bieten after-sales-service. Reklamationen für Bestellungen werden innerhalb von 12 Stunden bearbeitet.

Kontakt

Danke für Ihren Besuch !

Bei Rückfragen oder Fragen hinterlassen Sie bitte eine Nachricht. Wir werden uns innerhalb von 24 Stunden bei Ihnen melden.

Für dringende Anfragen wenden Sie sich bitte an:

-Kontakt: Doris

-Mail: sales04@launch-china.cn

-Büro: (86-755) 8603 7559

-Skype: launch_04

-Mob / was APP: + 86-13530506265



董萍 Doris Dong

Senior Sales Representative

☎ (86) 135 3050 6265

深圳市南山区南山大道1092号亿利达大厦B区3栋5003

Room 5003, Building 3, Yilida Building, No.1092 Nanshan Road, Nanshan District, Shenzhen, China postal code 518054

☎ (86-755) 8603 7559

☎ (86-755) 8637 2611

✉ sales04@launch-china.cn

🌐 www.launch-china.com

🌐 www.chinabalustrade.com