

## Glas Geländer Edelstahl-Wandhalterung rundes Glas Standoff Schwarz Matt-Finish

Name	Massive Glasabstandsstifte für die Balustrade und Handlauf
Modell Nr.	SF-50
Durchmesser	50mm
Herstellungsprozess	CNC-Bearbeitung
Material	Edelstahl 304/316
Fertig	Satin / Spiegel / schwarz
Installation	Glaswand montiert
Für Glasdicke	10-19mm
Moq.	10 Stück pro Artikel



Die Glasgalerie ist eine Sicherheitsbarriere, die immer beliebter wird.

Es ist vor allem ein Schutzgeländer, das seine Benutzer vor möglichen Stürzen schützt.

EIN **Punkt-Befestigung** Glasgalerie hat verschiedene Anwendungen:

Sicherheitsglas Barriere für Schwimmbad und Terrasse

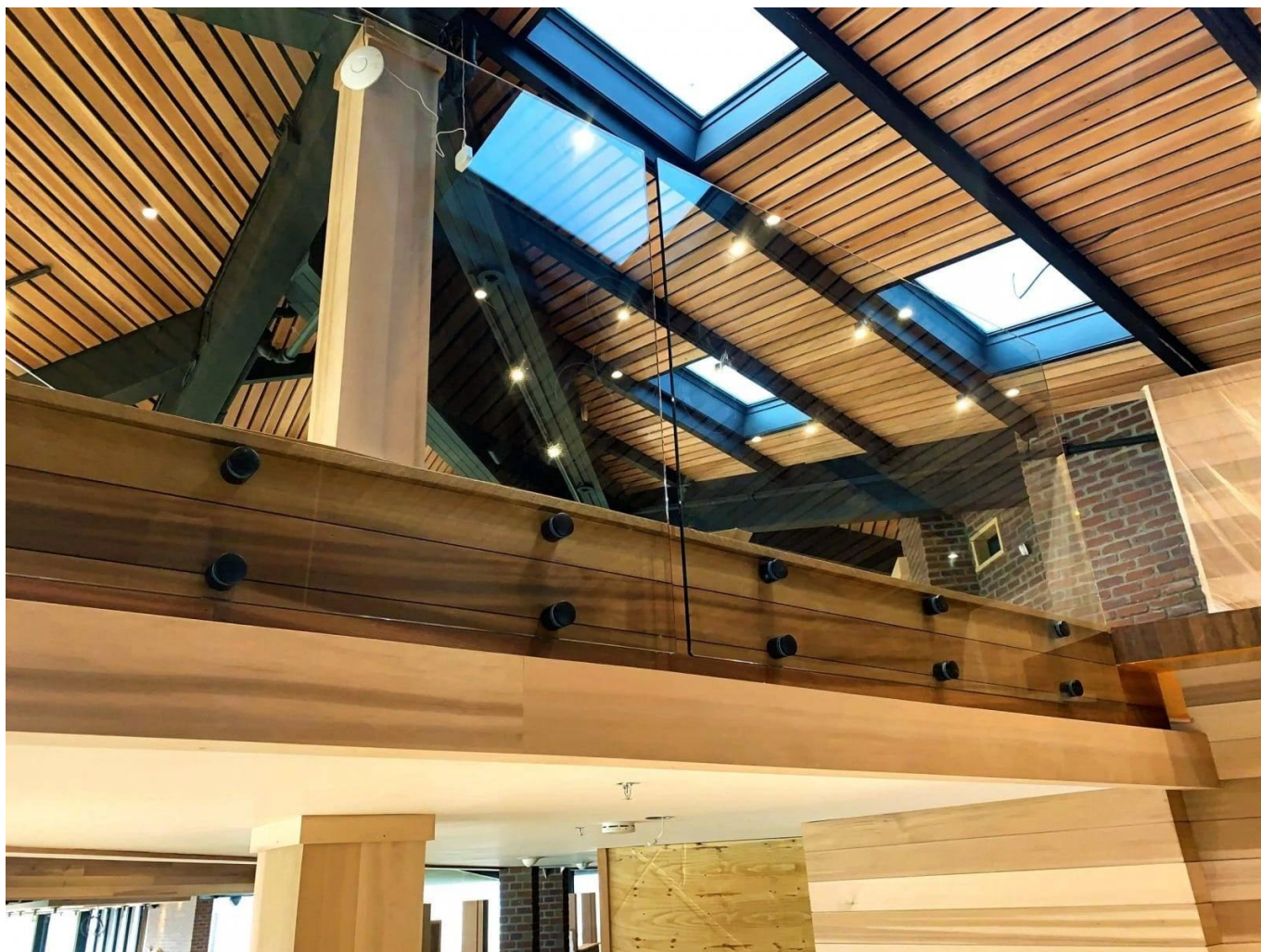
Glas Balkon Balustrade

Glastreppe Rake

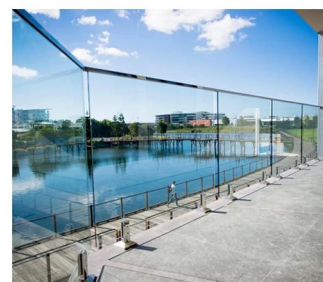
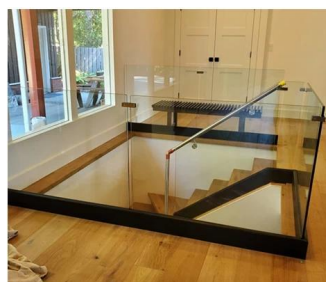
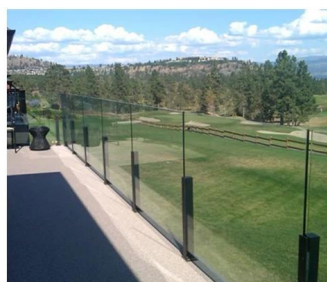
Sicherheitsgeländer für die Landung oder Mezzanine.







Zusätzlich zu unserem **Glasgeländer auf Profilen'** Bereich, Kebil bietet auch eine Reihe von Glasgeländer Ihre Bedürfnisse angepasst: Punkt-Befestigung, Klemmbefestigung, seitliche Profilfixierung, die auf jeder Seite eingerahmt, mit Pfosten, etc ...



**Willkommen bei uns zu kontaktieren, wenn mehr Informationen erforderlich:**

**Vorabend**

**E-Mail: [sales03@launch-china.cn](mailto:sales03@launch-china.cn)**

**HP / WhatsApp: +8613686807796**