

Glas an Glas Ecke Klemm CB-90 für Außenpool Zaun

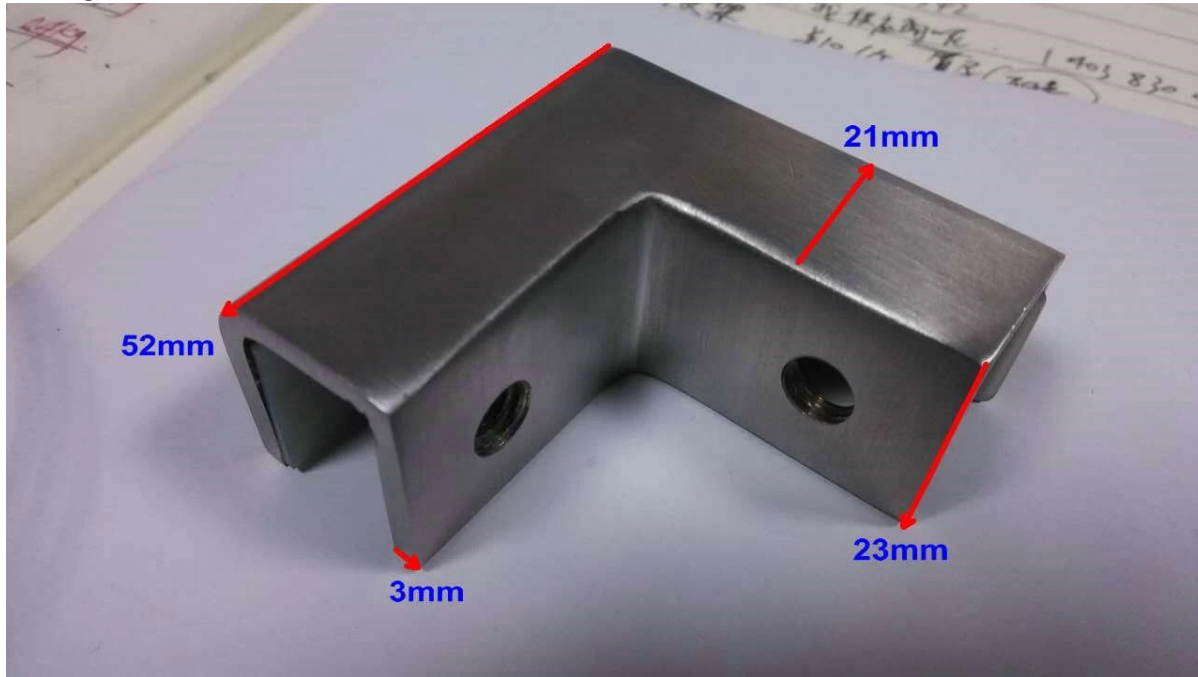
CB-90

Material: Edelstahl 304/316;

Satin gebürstet oder spiegelpoliert;

Größe:

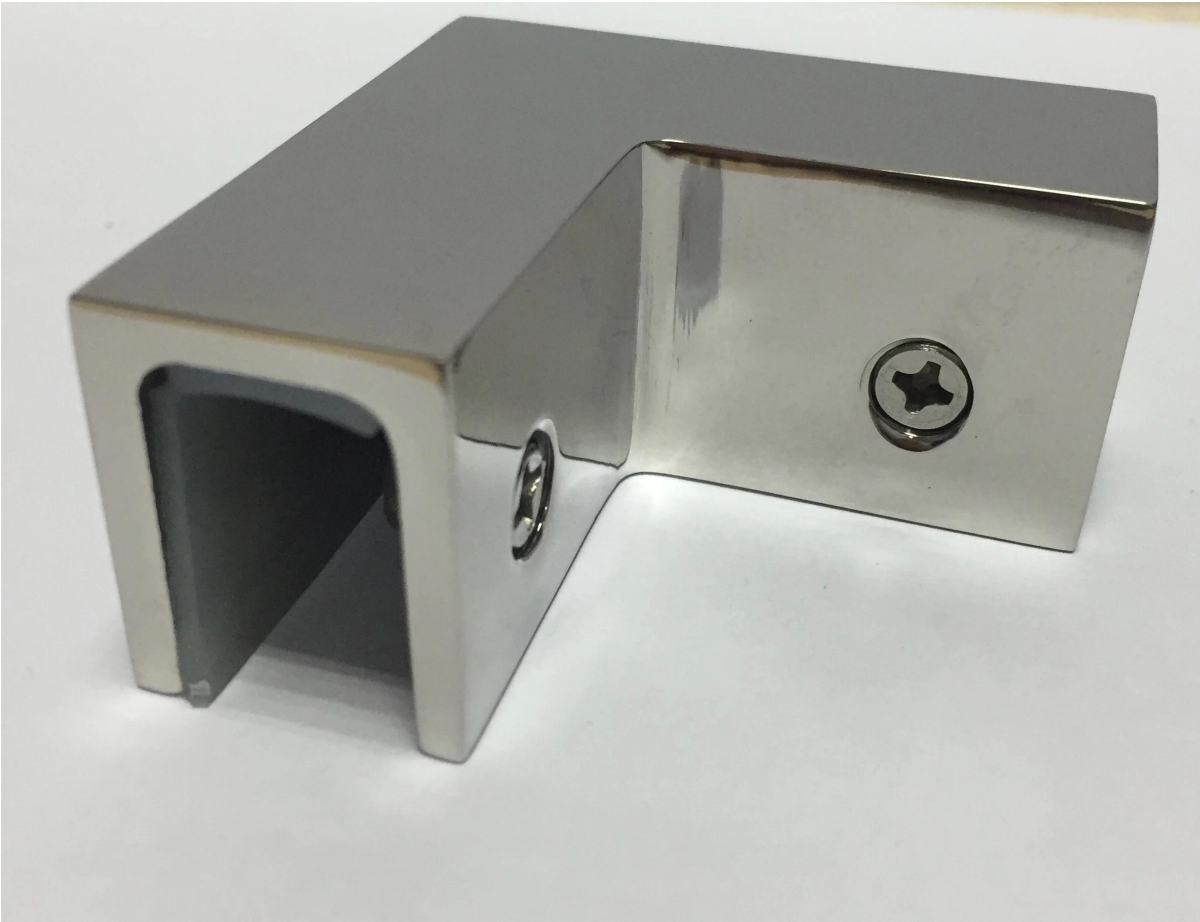
Matt gebürstet;



Innenteil mit Kunststoffdichtung



Hochglanzpoliert,



Projekt:
Verstellbare Ecke Glasklemm



Vorhaben

Corner Glasklemm mit Glaszapfen am Boden der Glaszaun

Klicken Sie auf das Bild für weitere Informationen;

