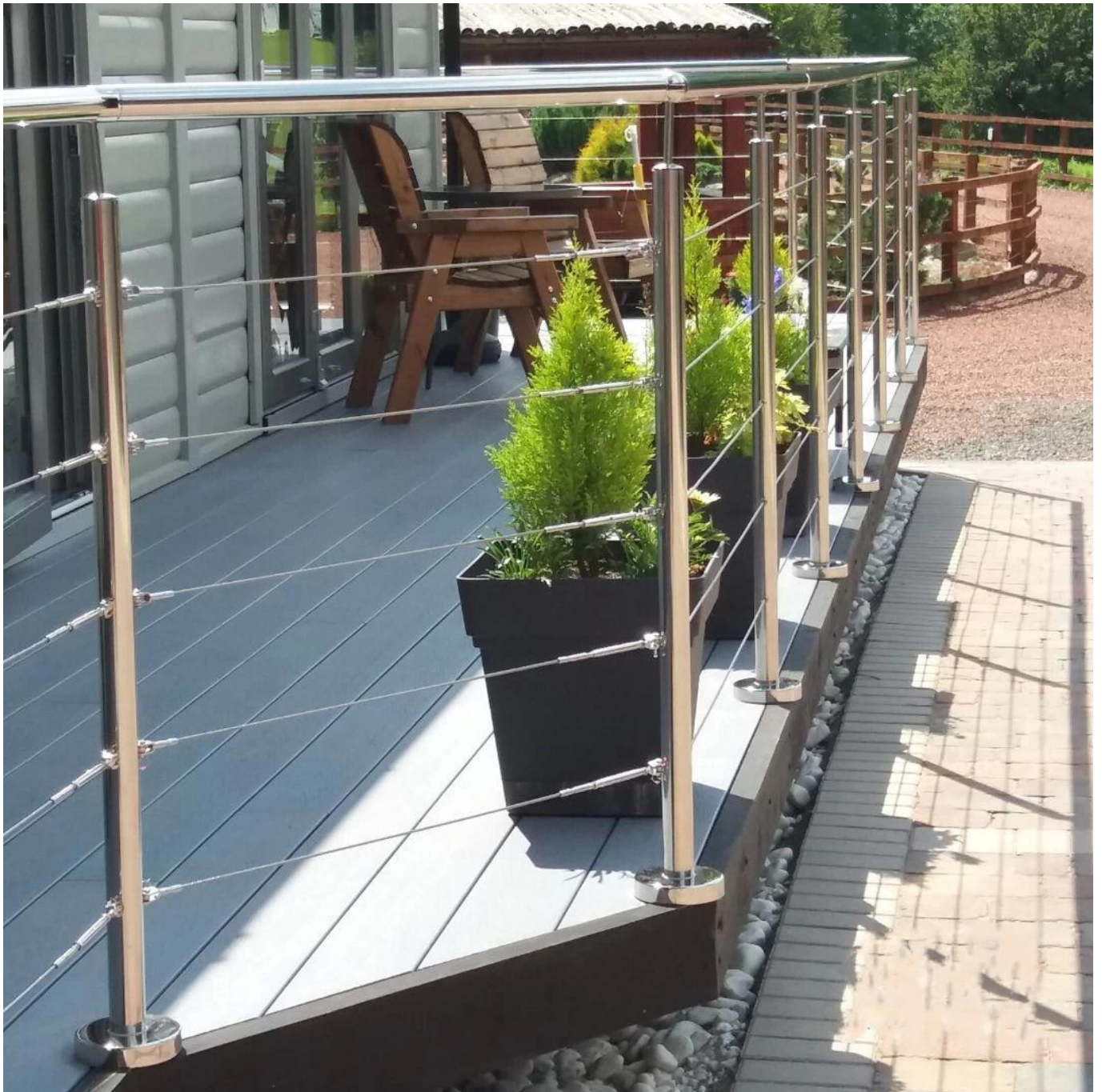


Heißer Verkauf Inox Edelstahl Balustrade-Pfostenkabel-Geländer-Drahtseil-Geländer







Produktbezeichnung

Material: Marine Grad Edelstahl 316

Oberflächenbehandlung: Satin gebürstet oder spiegelpoliert

Montagetyp: Gesicht montiert oder seitlich montiert

Runder Dimension: Handlauf Dia 50,8mm, Balustrade-Pfosten Dia 50,8mm, Schlauchstärke 1,5 mm, höhenanpassbar

Quadrat-Typ-Dimension: Handlauf 50 * 25mm, Balustrade-Pfosten Dia 50 * 50mm, Rohrstärke 1,5 mm, höhenanpassbar

Kabeldurchmesser: 3mm / 4mm / 5mm / 6mm

Unser beliebtester Pfostenabstand und Montagestil

Wohn- und kommerzielle Höhen verfügbar

Das rostfreie Kabel RDas Scherzkit kombiniert alle Produkte, die benötigt werden, um ein einfaches 38-Zoll-Kabelgeländersystem mit 3-10 Pfosten mit 3-10 Pfosten zu bestellen und aufzubauen. 42 "oder 46 "Kommerzielle Höhe auf Anfrage erhältlich.

Edelstahl-Balustrade-Post, rund und quadratischer Typ



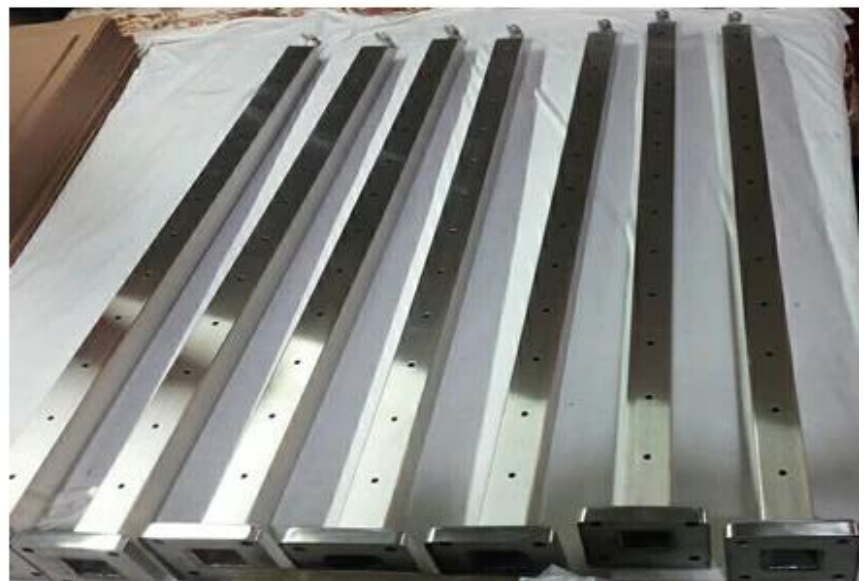
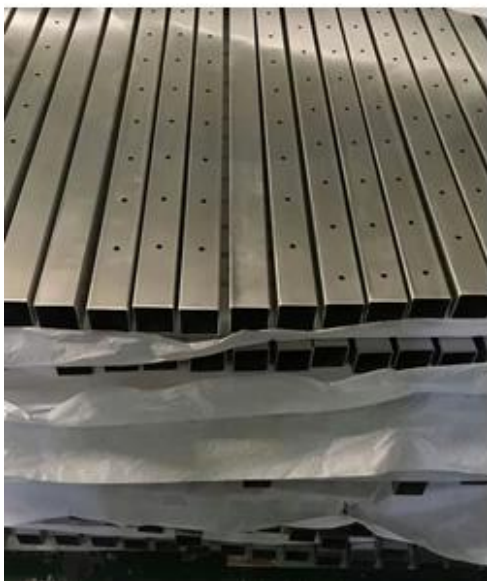
Edelstahl-Top-Handlauf, rundes und quadratischer Typ



Drahtseilkabel, 3mm, 4mm, 5mm, 6mm erhältlich



ProduktionFotoszumInox Edelstahl-Balustrade-Pfosten-Kabel-Geländer-Drahtseil-Geländer



ProfijugendFotoszumInox Edelstahl-Balustrade-Pfosten-Kabel-Geländer-Drahtseil-Geländer













**Wenn Sie Fragen haben, rufen Sie uns an oder senden Sie uns eine E-Mail.
WhatsApp / Wechat: +8615989339827
E-Mail: sales04@launch-china.cn.**