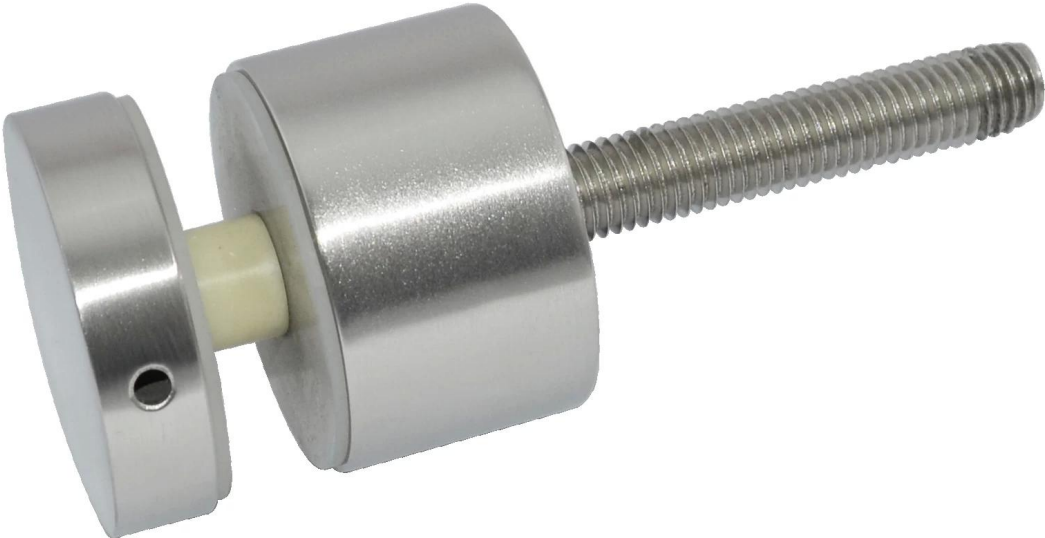


**Glasabstandsstift** wird als Glashalter an den Rand der Balkon, Treppe, Treppe, Terrasse, Liege etc, indem das Glas stehen und stabil eingesetzt.  
Der Vorteil dieses Produktes ist, modernes Design, klare Sicht, höhere Klasse und stabile Sicherheit. Sie werden aus dem Bild unten sehen:



SF-50

Satin und Spiegelglanz:





Holzschraube:



Installationsmethode:

Mit Loch auf dem Glas, auf dem Beton oder Holz eingebaut werden

Installationsbereich

Indoor / Outdoor-Balkon, Terrasse, Treppe, Treppen, Pool, Meerseite usw.

Projekt

Terrasse und Liege:



Treppenhaus:

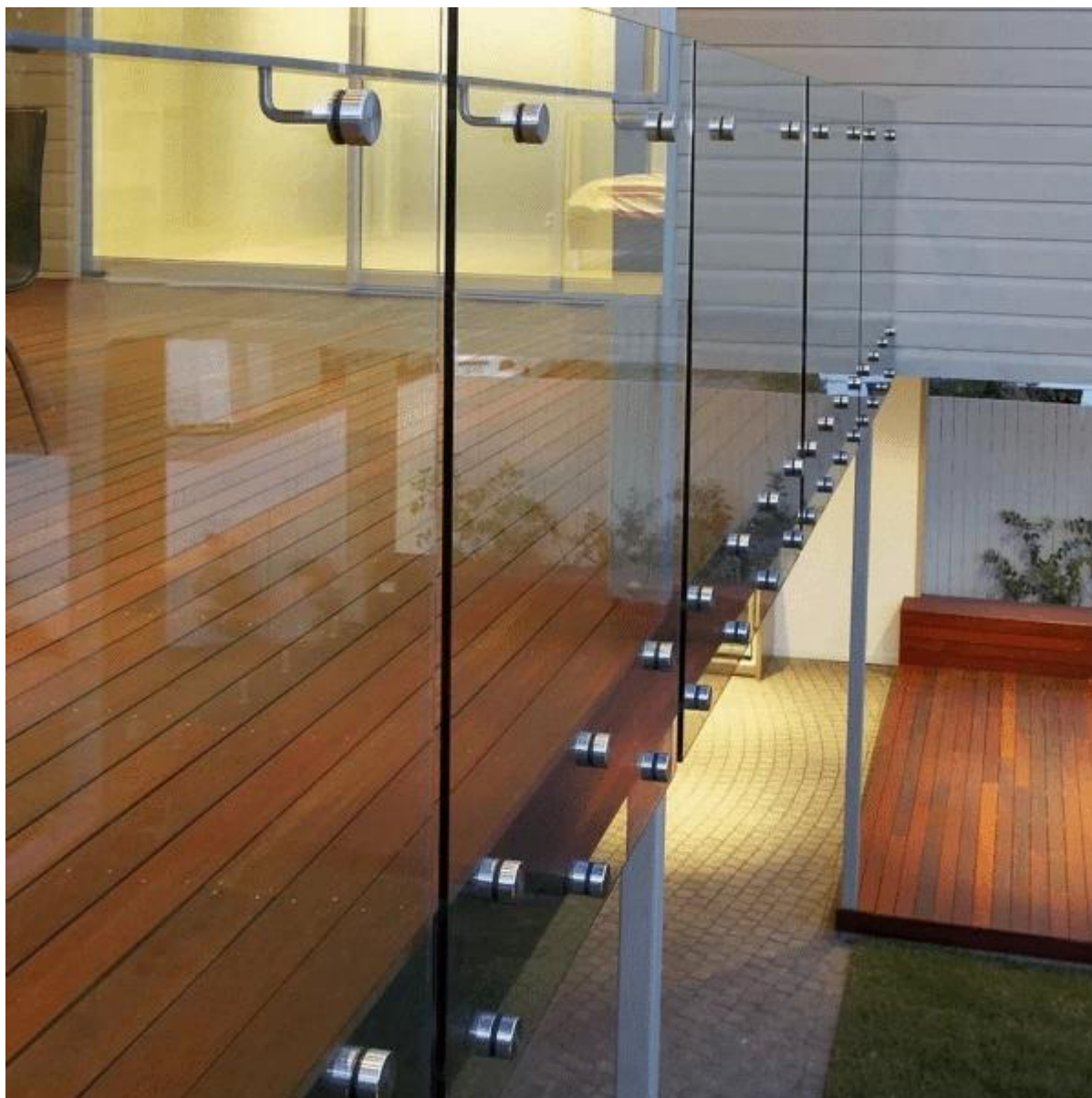






Balkon





Paket:  
Jedes in Kunststoff oder Schaumbeutel;  
16pcs in einem Karton;

