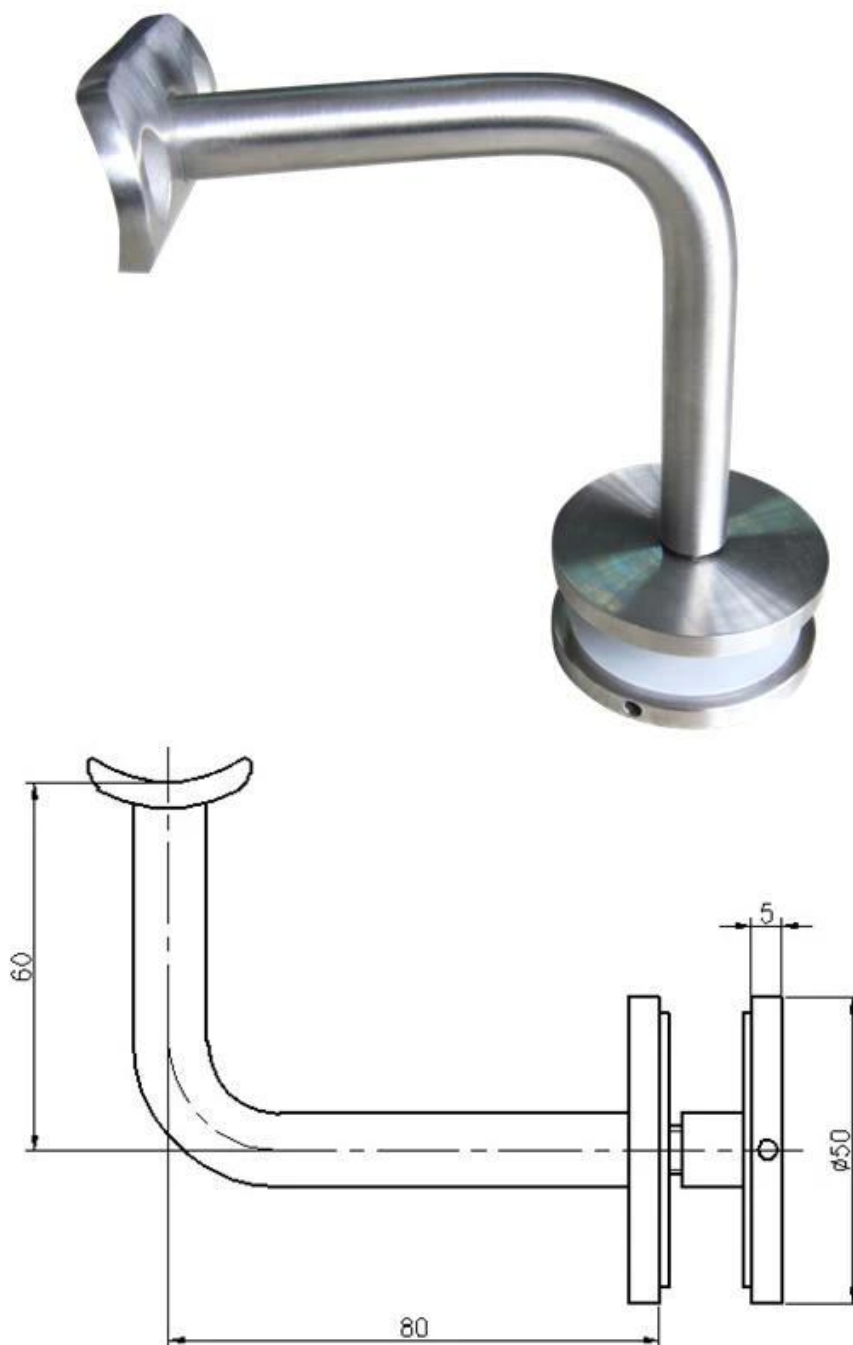


Einfach zu installieren 304/316 rostfrei Stahl Handhalterung für Glashalterung für runden Handlaufschlauch 38,1 / 42,4 / 50,8 mm. Solide Art Glas montieren Geländer Halterung gemacht durch CNC Bearbeitung.

### 1) Merkmale von Handhalterung für Glashalterung

ModellNein.	P707
MontageArt	Fest, montiert zu Glas
GlasLöcher	Erforderlich
Material	304/316 rostfrei Stahl
Fertig	Satin-gebürstet/Spiegelverchromt/schwarz
GlasDicke	10-19mm

### 2) Fotos / Zeichnungen des Handlaufhalterungshalters P707Glass -





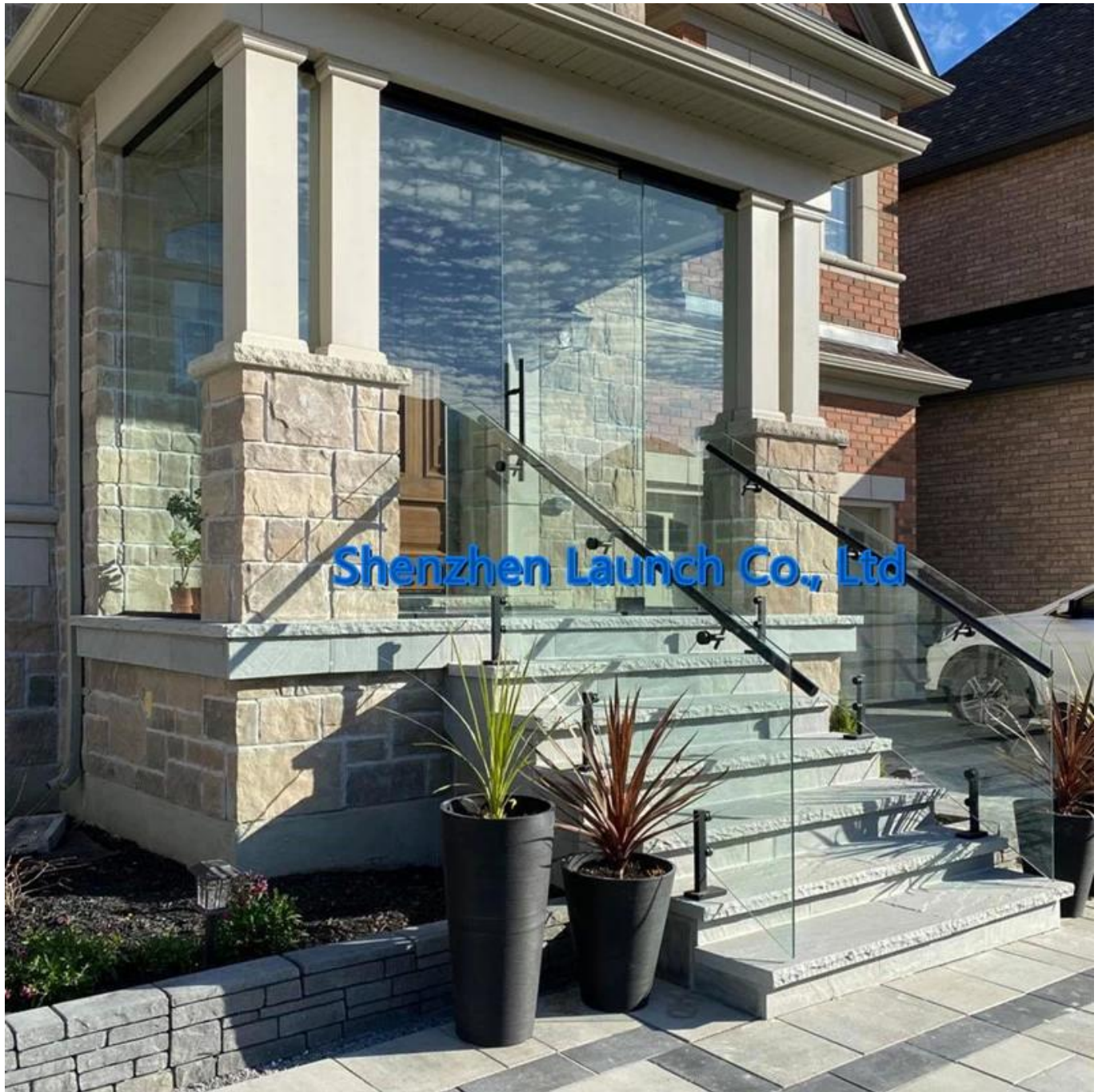


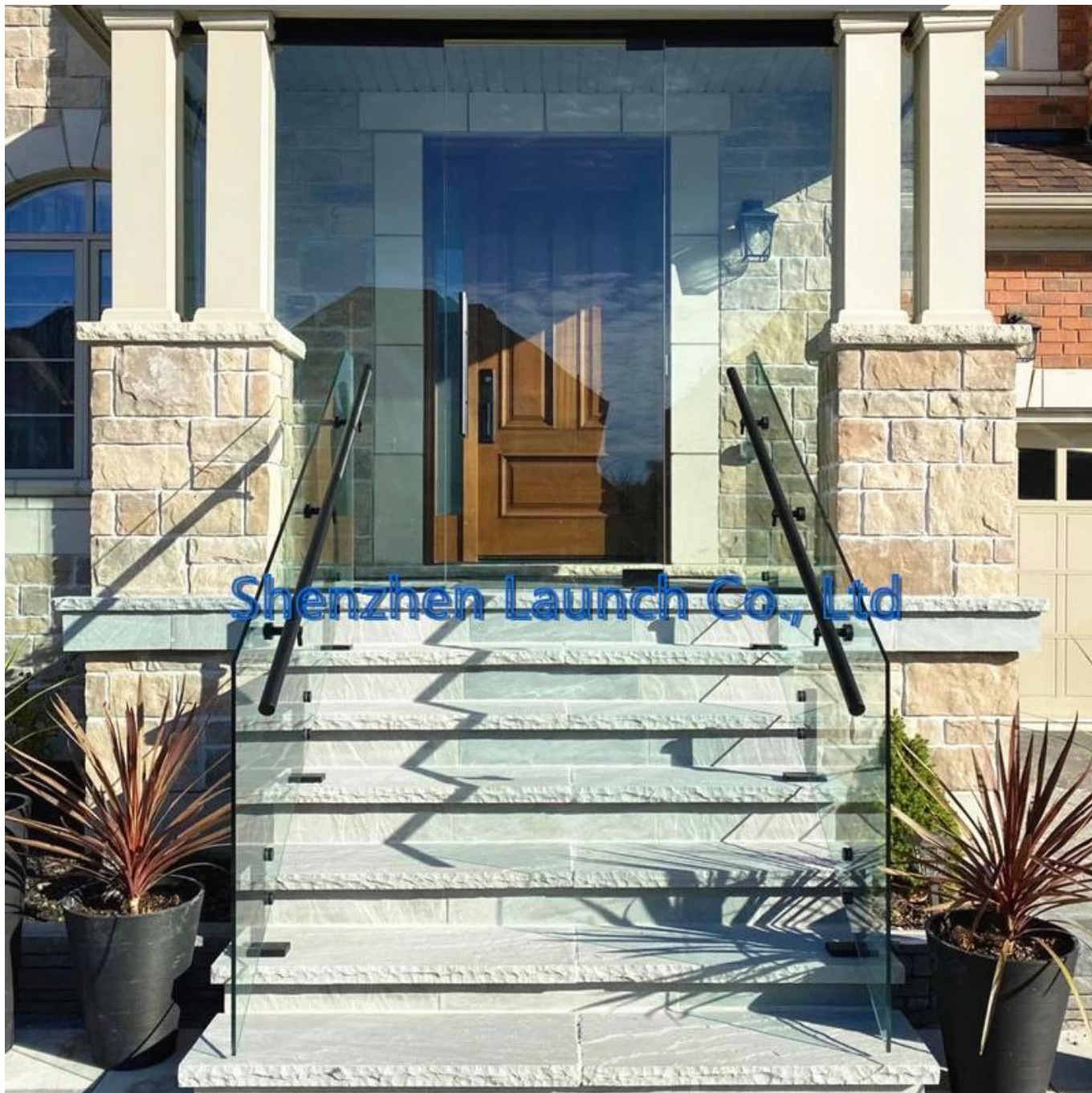
Weitere Modelle von Glashalter Handlaufhalterung -



Projektfotos von Glasgeländern mit Glashalterung Handlaufhalterung -







Kontaktieren Sie uns jetzt, um ein Angebot zu erhalten -

KONTAKT: CELIA CHEN

TELEFON / WHATSAPP / WECHAT 0086 13590273543

E-MAIL: [sales01@launch-china.cn](mailto:sales01@launch-china.cn)