

Rohrendkappe Edelstahl für rundes Handrial-Pfostenende

Produktbeschreibung

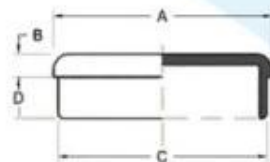
Produkt Mamich	Rohrendkappe Edelstahl für rundes Handrial-Pfostenende
Material	Edelstahl 316 / Edelstahl 304
Fertig	Spiegel poliert / satiniert gebürstet
Für Rohrgröße	Durchmesser 43 mm, Durchmesser 50,8 mm,
Für Rohrdicke	1,5 mm Dicke
Endkappe in Sondergröße	Verfügbar. Wir sind Fabrik
Zahlungsfrist	PayPal, West Union, T / T.
Herstellungsverfahren	Casting
Verpackungsinformationen	1) Ein Stück in einen Sprudelbeutel 2) 20 Stück in einen Karton Oder Verpackung nach Kundenwunsch
Anwendung	Rundes Handlaufpfostenrohr aus Edelstahl
Fabrik Inspektion	Verfügbar
S.reichlich	Vor Bestellung erhältlich
MOQ	Nicht beschränkt. Sie können nach Ihrem Job bestellen Anforderung.
OEM & ODM Bedienung	Verfügbar

RohrendkappeDestails

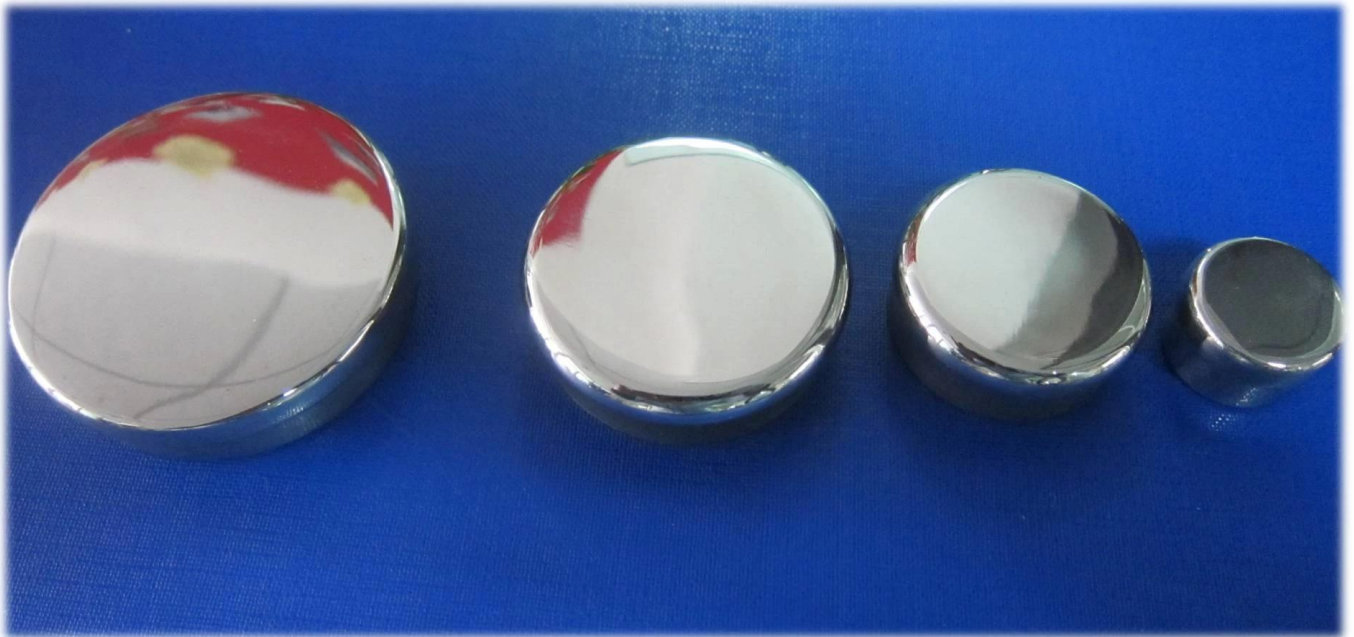
1) LCH-209 Produktfotos



LCH-209

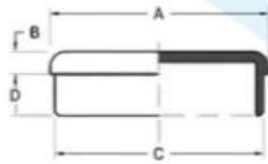


Part No.	size				Material	Finish
	A	B	C	D		
LCH-209/25.8	25	6	22	10		
LCH-209/30	30	5	27	12		
LCH-209/33	33	5	30	12		
LCH-209/38	38	5	35	12		
LCH-209/40	40	5	37	12	▪ AISI 304	▪ Satin
LCH-209/43	43	5	40	12	▪ AISI 316	▪ Mirror
LCH-209/50.8	50.8	5	47.8	12		
LCH-209/63.5	63.5	6	60.5	12		
LCH-209/43	43	3	40	12		
LCH-209/50.8	50.8	3	47.8	12		

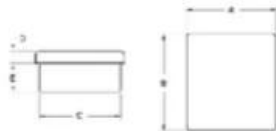


2) Andere Endkappen des Avaiälbe-Rohrs

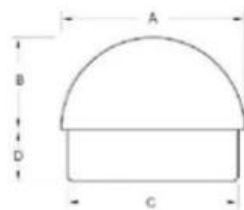




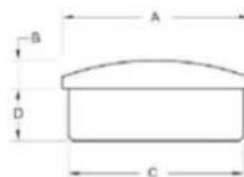
Part No.	size				Material	Finish
	A	B	C	D		
LCH-209/25.8	25	6	22	10	▪ AISI 304 ▪ AISI 316	▪ Satin ▪ Mirror
LCH-209/30	30	5	27	12		
LCH-209/33	33	5	30	12		
LCH-209/38	38	5	35	12		
LCH-209/40	40	5	37	12		
LCH-209/43	43	5	40	12		
LCH-209/50.8	50.8	5	47.8	12		
LCH-209/63.5	63.5	6	60.5	12		
LCH-209/43	43	3	40	12		
LCH-209/50.8	50.8	3	47.8	12		



Part No.	size					Material	Finish
	A	B	C	D	E		
LCH-211/20	20	20	17	5	12	▪ AISI 304 ▪ AISI 316	▪ Satin ▪ Mirror
LCH-211/25	25	25	22	5	12		
LCH-211/30	30	30	27	5	12		
LCH-211/40	40	40	37	5	12		
LCH-211/50	50	50	47	5	12		
LCH-212	40	20	37x17	5	12		



Part No.	size				Material	Finish
	A	B	C	D		
LCH-213/43	43	22	40	12	▪ AISI 304 ▪ AISI 316	▪ Satin ▪ Mirror
LCH-213/50.8	50.8	25	47.8	12		



Part No.	size				Material	Finish
	A	B	C	D		
LCH-214/43	43	6	40	12	▪ AISI 304 ▪ AISI 316	▪ Satin ▪ Mirror
LCH-214/50.8	50.8	10	47.8	12		

FAQ

1. Bist du Fabrik?

Ja, wir sind Fabrik.

2. Bieten Sie kostenlose Muster an?

Ja, wir bieten kostenlose Muster an, aber Kunden müssen Expressgebühren bezahlen.

3. Welche Materialien hast du?

Wir haben das Material aus Edelstahl 304, 316, 316L und Duplex 2205.

4. Was ist Ihr MOQ?

Die erforderliche Bestellmenge beträgt 1 Stck.

5. Welche Zahlungsart akzeptieren Sie?

Wir akzeptieren die Zahlung von T / T, LC, PayPal, West Union usw.

6. Was ist Ihre Zahlungsfrist?

Unsere Zahlungsfrist beträgt T / T □100% oder 30/70□ oder L / C bei Sicht.

7. Was ist Ihre Lieferzeit?

Unsere Lieferzeit beträgt 5 Tage bis 30 Tage, basierend auf Ihrer Menge.

8. Bieten Sie OEM & ODM Service an?

Ja, wir bieten OEM & ODM Service an.

9. Bieten Sie einen Kundendienst an?

Ja, wir bieten Kundendienst an. Reklamationen für Bestellungen werden innerhalb von 12 Stunden rechtzeitig bearbeitet.

Kontakt

Bei Anfragen oder Fragen hinterlassen Sie bitte eine Nachricht. Wir werden uns so schnell wie möglich bei Ihnen melden!

Für dringende Anfragen wenden Sie sich bitte an:

-Kontakt: Wendy

-E-Mail: sales04@launch-china.cn

-Büro: (86-755) 8603 7559

-Skype: launch_04

-Mob / whats APP: + 86-15989339827