

Poolzaun Glasgelderdesign Edelstahl Glas Balustrade Spigs SCM

Produktname	Poolzaun Glasgelderdesign Edelstahl Glas Balustrade Spigs SCM
Material	Edelstahl 316/2205.
Abmessungen	Durchmesser 50mm x 285mm
Oberflächenbehandlung	Hoher Satin / Spiegel poliert / schwarz matt
Für Glasdicke	10-13.52mm.
Bestehen	Quadratische / runde Grundplatte Zapfen, quadratische / runde Abdeckplatte, Madenschrauben, ein schwarzer Gummi-Spacer, eine Druckplatte
Moq.	10 stück
ODM & OEM.	Annehmen
Lieferzeit	10-15 Tage nach der Einzahlung erhalten
Lieferfrist	per Schiff, durch Luft oder von Express

Merkmale:

- 1- Easy-Installation - DIY fokussiert für Glasschwimmbad, Glasgarten, Balustrade-Geländer, Treppenhaus-Rahmen. Keine Notwendigkeit, Löcher auf das Glas zu bohren.
- 2- Hergestellt aus hochwertigem 316 oder Duplex 2205 Edelstahlmaterial, Anti-Korrosion und langlebig.
- 3- Vervollständigen Sie Ihren Pool oder andere Außenbereiche mit einem rahmenlosen Glaszaun.
- 4- Abdeckung und 4 Bodenschrauben sind enthalten.

Produkte Details

Model: SCM



Mirror polished



Satin brushed



Projektfotos.





Kraftprüfungsbericht

Results Summary

(For details of individual tests, refer to the tables on the following pages.)

ID	Item/Heat No.	Dimensions/Type/Details	Finish	Overall Assessment
14117/01	SSBM316	180mm High, 50mm Square, Base Plate 316 Stainless steel	316L	COMPLIES

Remarks

After completion of the testing, the spigot was found to be in sound condition with no breakage, tearing or signs of fracture and no looseness of the fixings.

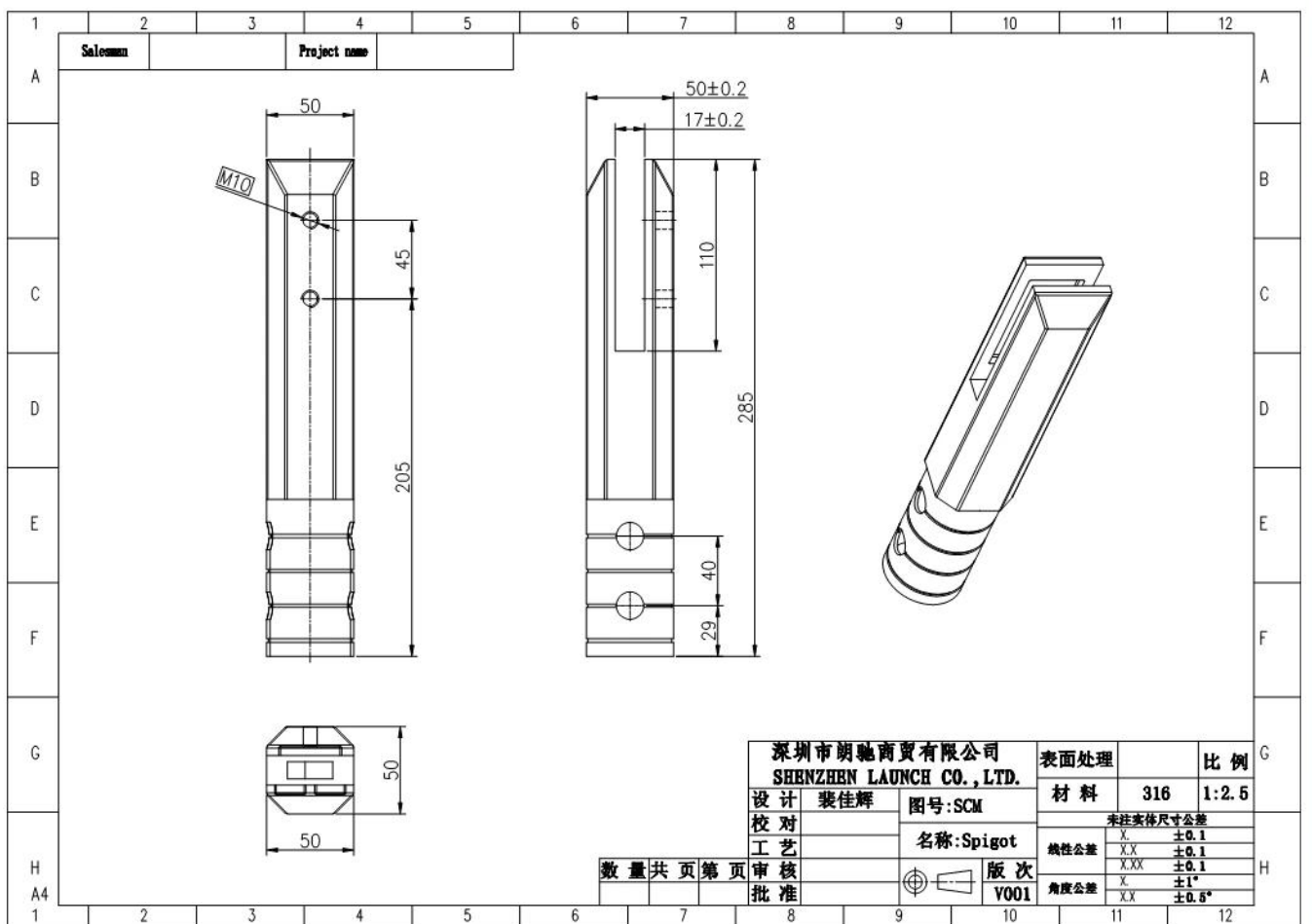


Colin Lorrimar
Metallurgical Testing Manager



Accreditation No. ~~14117~~ 14117
Accredited for compliance
with ISO/IEC 17025

Zeichnung



Zertifizierung



ISO
9001:2008
REGISTERED



Shenzhen Launch Co.,Ltd



www.launch-china.cn

Bitte kontaktieren Sie uns für weitere Informationen:

Vorabend

E-Mail: sales03@launch-china.cn.

HP / WhatsApp: +8613686807796