

Seitenmontage Wandmontage Glasklemmplatte CB-180

Edelstahl 304 für den Innenbereich,
Edelstahl 316 für den Außenbereich (stärkere Anti Rost Fähigkeit als 304 Grad)

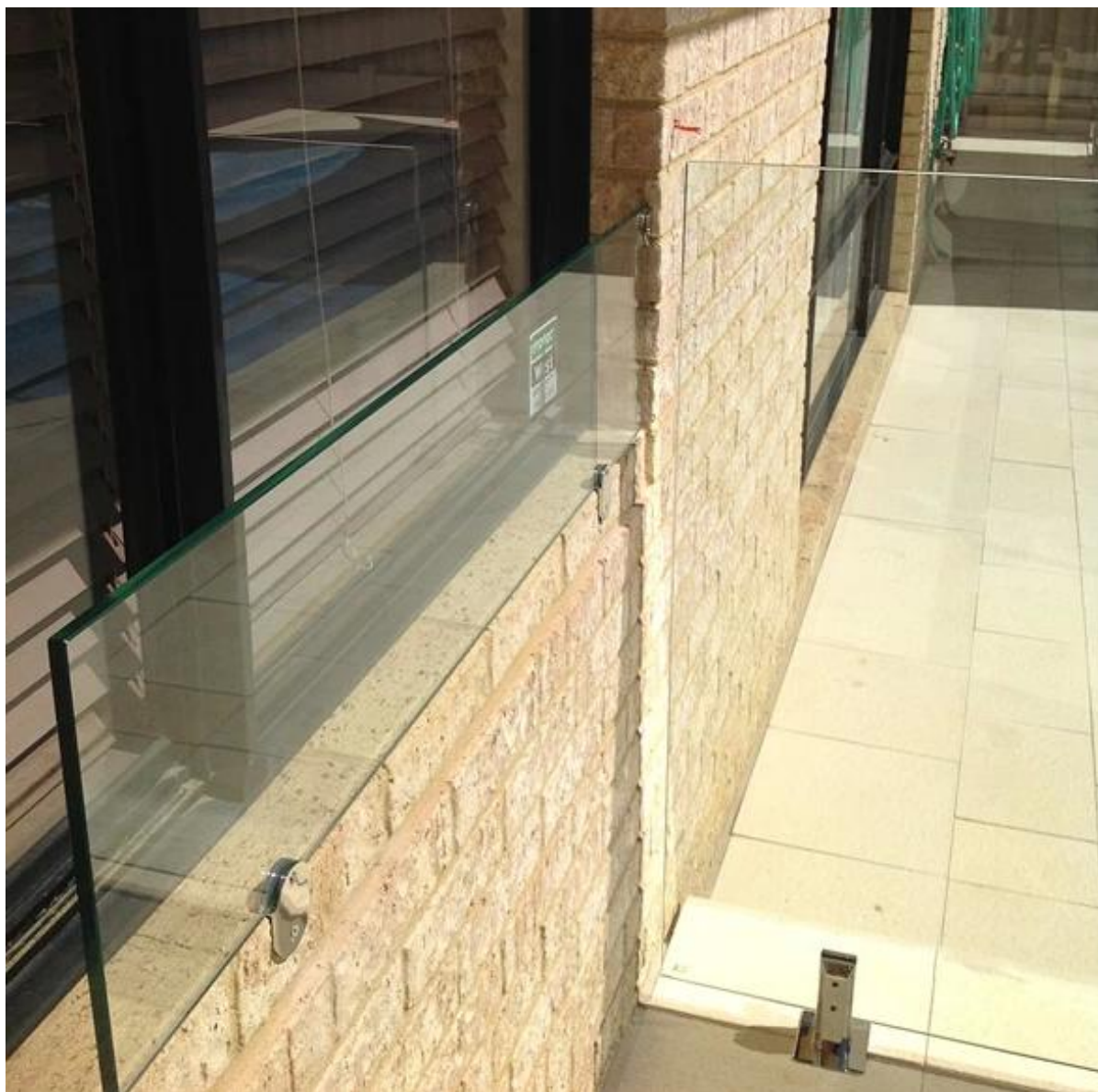
Oberflächenbehandlung (Finish) matt gebürstet oder hochglanzpoliert;

CB-180



mit Kunststoffdichtung, schützt Ihr Glas;

Installation am Fenster Seitenmontage,



Wie CB-180 ist nicht sehr groß, kann es nicht verwendet werden, wenn Ihre Fensterscheibe überdimensioniert ist, jedenfalls können wir Glasklemmen an den Seiten hinzuzufügen, oder Sie können unsere Glaszapfen am Boden zu verwenden;

SBM-2 Glaszapfen;



Bitte teilen Sie uns Ihre Projektgröße, werden wir das Design machen und erarbeiten die Produktmenge, dann zitiere für Sie.

Anfrage verschickt an: sales04@launch-china.cn Wir werden innerhalb von 8 Stunden bei Ihnen melden.