

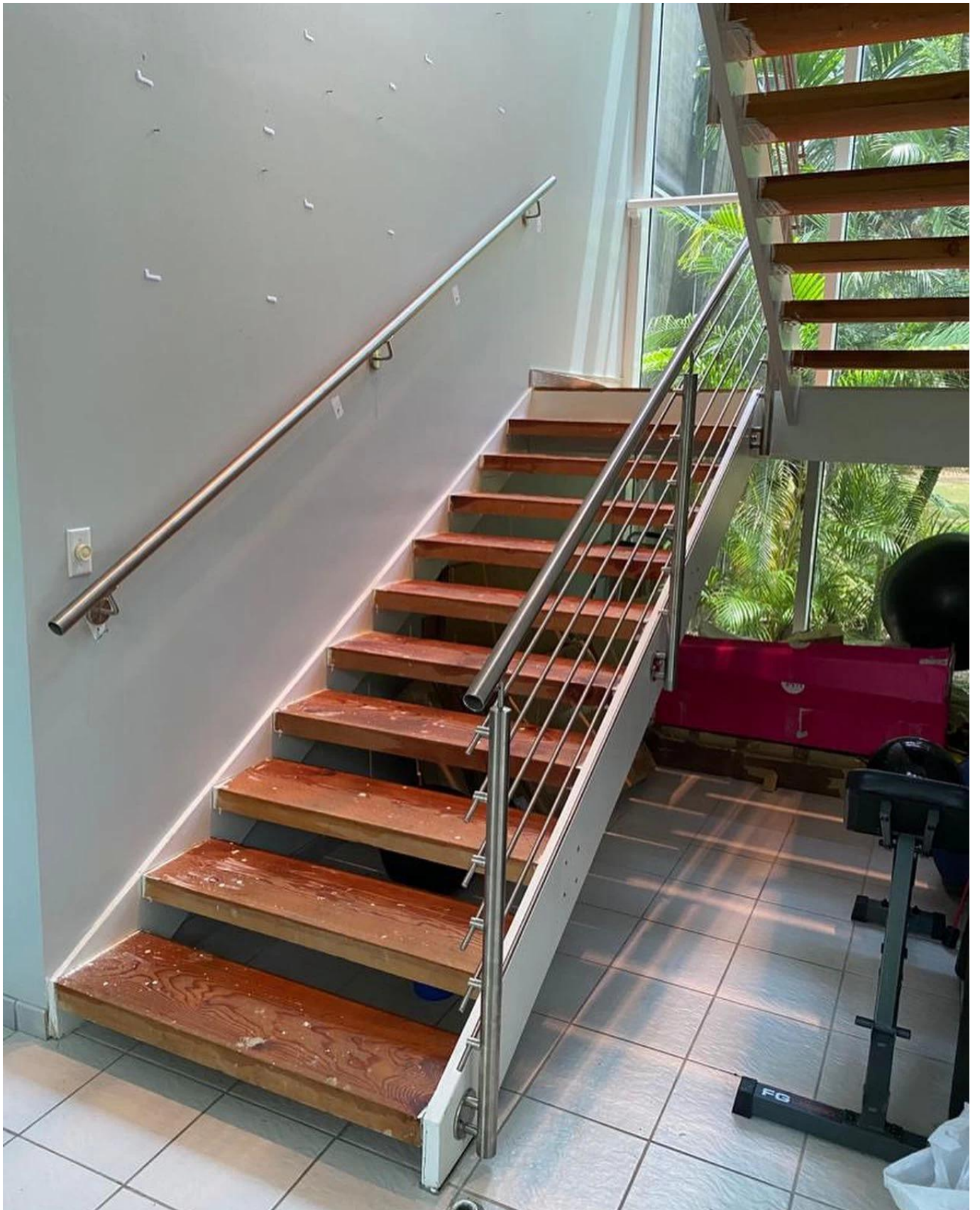
## Produktspezifikationen:

ProduktName	<b>Edelstahl-Balustrade mit Rod Baring</b>
Material	Edelstahl 304 oder 316
Beenden	Spiegel poliert oder satin gebürstet
Größe	Ø50.8 * H1100 (mm)
Crossbar / Stab-Dimension	Durchmesser 12mm.
Geländer	Erhältlich
Installation	Selbstschneid- / Explosionsbolzen / Schrauben
Montage	Top Mounted / Fascia montiert
Anwendung	Balkongeländer, Deckgeländer, Verandageländer, Terrassengeländer, Treppengeländer
Beschläge	Alles Guss und solide

Produkte zeigen



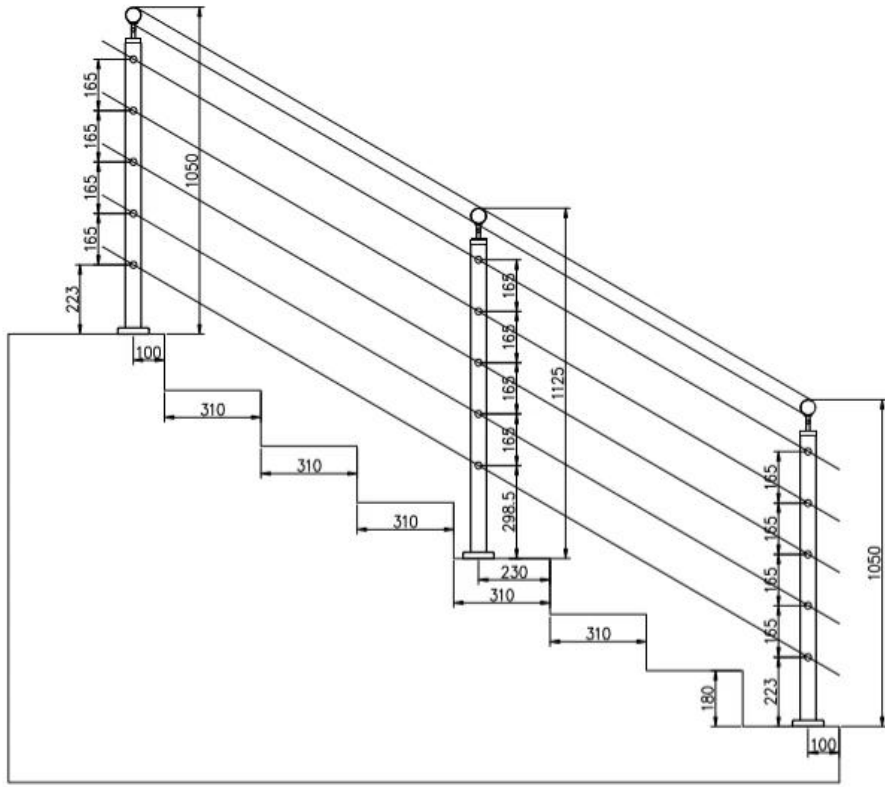






**KEBIL** 科比奥®











**SchwarzPulverBeschichtetBeenden:**





















## Verpackung & Lieferung:

Verpackungsdetails:

EPE + Innenbox + Karton; Holzrahmen.

Es kann wie die Anforderung der Kunden geändert werden.

Vorlaufzeit: 10-15 Arbeitstage bei Erhalt von Entspannen.

## Kontakt:

Email:sales03@launch-china.cn.

HP / WhatsApp / Wechat:+8613686807796.