

## Edelstahl-Crossbar-Halter-Stecker

Es kann 6 mm / 8 mm / 10 mm 12-mm-Querstangen aufnehmen, auf Treppenhaus / Balkon / Deck-Crossbar-Geländer angewendet werden.

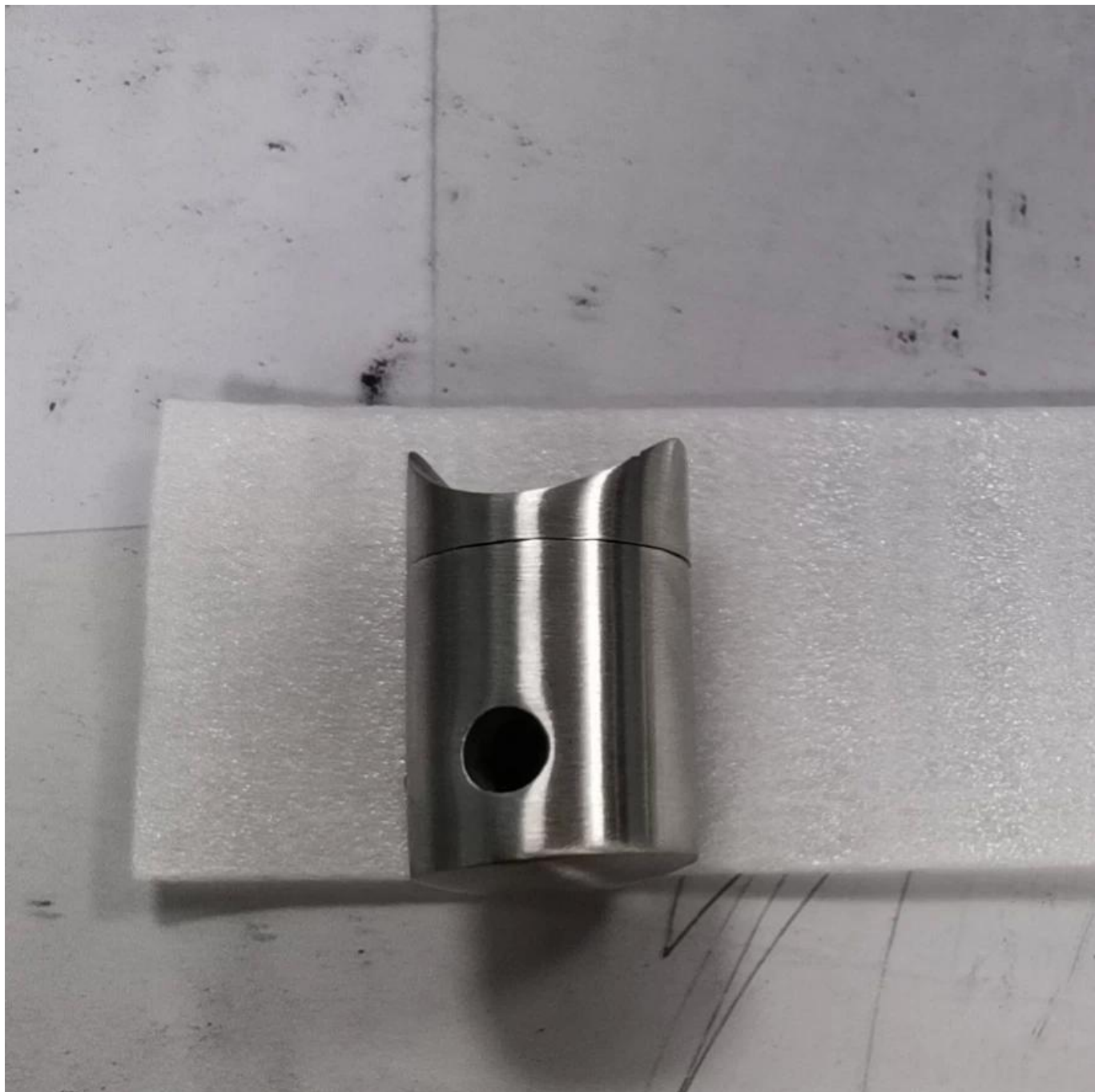
### 1. Fotos für. Edelstahl-Crossbar-Halter-Stecker





2AndersGrößeEntwürfezumEdelstahl-Crossbar-Halter-Stecker







### 3. Spezifikationen zum Edelstahl-Crossbar-Halter-Stecker

- 304/316 Edelstahlsatin-Finish
- 6mm / 8mm / 10mm / 12mm Dia Crossbars / Röhrrchen halten

- Hergestellt durch Casting
- Wird am Crossbar Railing System verwendet

4AndersGeländerDesigns:FußbodenmontiertoderSeitemontiert



**LCH-101**





5 Unterschiedliche Finishing für Edelstahl-Crossbar-Halter-Stecker







6 Projektfotos für EdelstahlstangengeländersystemCROSSBAR HALTER BAR-Stecker





Bitte wenden Sie sich an uns, um uns jetzt anzurufen!

Wendy: [sales04@launch-china.cn](mailto:sales04@launch-china.cn).

Mobil / Wechat / WhatsApp: +86.15989339827.