

Edelstahl Glasdeck Geländerhalterung & Glasclip für Treppen, Glasklemmhalterung Halter

Produktbeschreibung

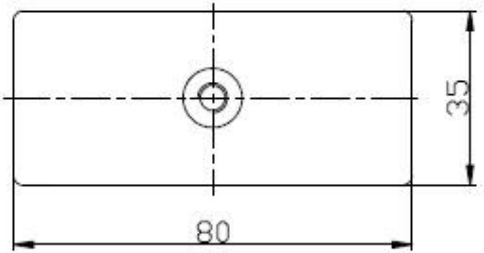
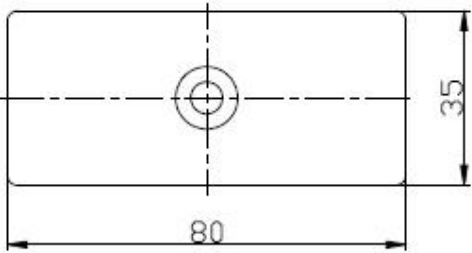
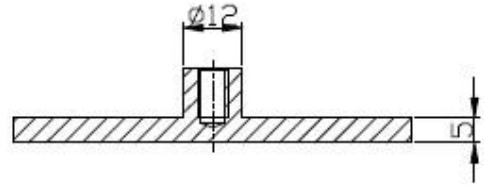
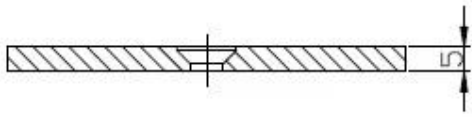
Produkt Name	Edelstahl Glasdeck Geländerhalterung & Glasclip für Treppen, Glasklemmhalterung Halter
Material	Edelstahl 304 oder 316
Fertig	Mirro / Satin-Finish
M.Herstellungsmethode	CNC-Bearbeitung
Für Glasdicke	10-12 mm Glas oder Kundenanforderungen
Kundenspezifische Glasklemme	Verfügbar. Wir sind Fabrik
Verwendung	Wird zwischen Glas zu Glas verwendet
Anwendung	Glasgeländer für Balkon, Treppe, Deck, Poolzaun ,,,
Installation	GlasMontage
Stichprobe	Verfügbar zur Überprüfung Qualität vor Bestellung
Fabrik Inspektion	Verfügbar
Sicherheitsverpackung	Sprudeltasche - Pappkarton - Karton
Zertifiziert	Ja (Materialprüfbericht kann vorgelegt werden)
OME & ODM Service	EINverfügbar



Glasklemmen Details

(1) Quadratische Glas-Glas-Klemme BC- -80X35





(2) Andere Glasklemmen, die wir liefern:

STAINLESS STEEL BALUSTRADE AND FITTINGS



SHENZHEN LAUNCH CO., LTD

<http://www.chinabalustrade.com>

GLASS CLAMP

Part No.	Material	Finish	Size	Glass thickness
• G102 • G102R	• AISI 304 • AISI 316	• Satin • Mirror	• 44x44x25mm • 48x44x25mm	• 8-10mm

Part No.	Material	Finish	Size	Glass thickness
• G103 • G103R	• AISI 304 • AISI 316	• Satin • Mirror	• 50x40x22mm • 52x40x22mm	• 6-8mm

Part No.	Material	Finish	Size	Glass thickness
• G104 • G104R	• AISI 304 • AISI 316	• Satin • Mirror	• 50x40x26mm • 52x40x26mm	• 8-10mm

Part No.	Material	Finish	Size	Glass thickness
• G105 • G105R	• AISI 304 • AISI 316	• Satin • Mirror	• 53x45x23mm • 58x45x23mm	• 10-12mm

Part No.	Material	Finish	Size	Glass thickness
• G106 • G106R	• AISI 304 • AISI 316	• Satin • Mirror	• 50x40x25mm • 52x45x25mm	• 6-8mm • Used at corner

Part No.	Material	Finish	Size	Glass thickness
• G107 • G107R	• AISI 304 • AISI 316	• Satin • Mirror	• 63x45x28mm • 68x45x28mm	• 10mm

Part No.	Material	Finish	Size	Glass thickness
• G108 • G108R	• AISI 304 • AISI 316	• Satin • Mirror	• 55x55x25mm • 58x55x25mm	• 10-12mm

Part No.	Material	Finish	Size	Glass thickness
• BC-60	• AISI 304 • AISI 316	• Satin • Mirror	• Dia 60mm	• 8-12mm

Part No.	Material	Finish	Size	Glass thickness
• BC-80x35	• AISI 304 • AISI 316	• Satin • Mirror	• 80x35mm	• 8-12mm

Part No.	Material	Finish	Size	Glass thickness
• CB-180	• AISI 304 • AISI 316	• Satin • Mirror	• glass to wall	• 8-12mm

Part No.	Material	Finish	Size	Glass thickness
• CB-90	• AISI 304 • AISI 316	• Satin • Mirror	• 52x52x25mm	• 8-12mm

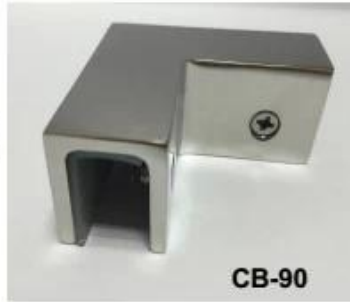
Part No.	Material	Finish	Size	Glass thickness
• PV-90	• AISI 304 • AISI 316	• Satin • Mirror	• 50x51.3mm	• 8-12mm

Part No.	Material	Finish	Size	Glass thickness
• PV-180	• AISI 304 • AISI 316	• Satin • Mirror	• 60x25mm	• 10-12mm



BC-80x35

- Square 80x35mm clamps
- To hold **180°** glass panels
- For 8-12mm glass



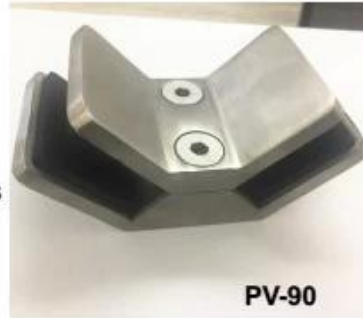
CB-90

- Corner glass clamp
- To hold **90°** glass panels
- For 8-12mm glass



BC-60

- Round ϕ 60mm clamps
- To hold **180°** glass panels
- For 8-12mm glass



PV-90

- Corner glass clamp
- To hold **90°** glass panels
- For 12-15mm glass



CB-180

- **Glass to wall** clamps
- For 8-12mm glass



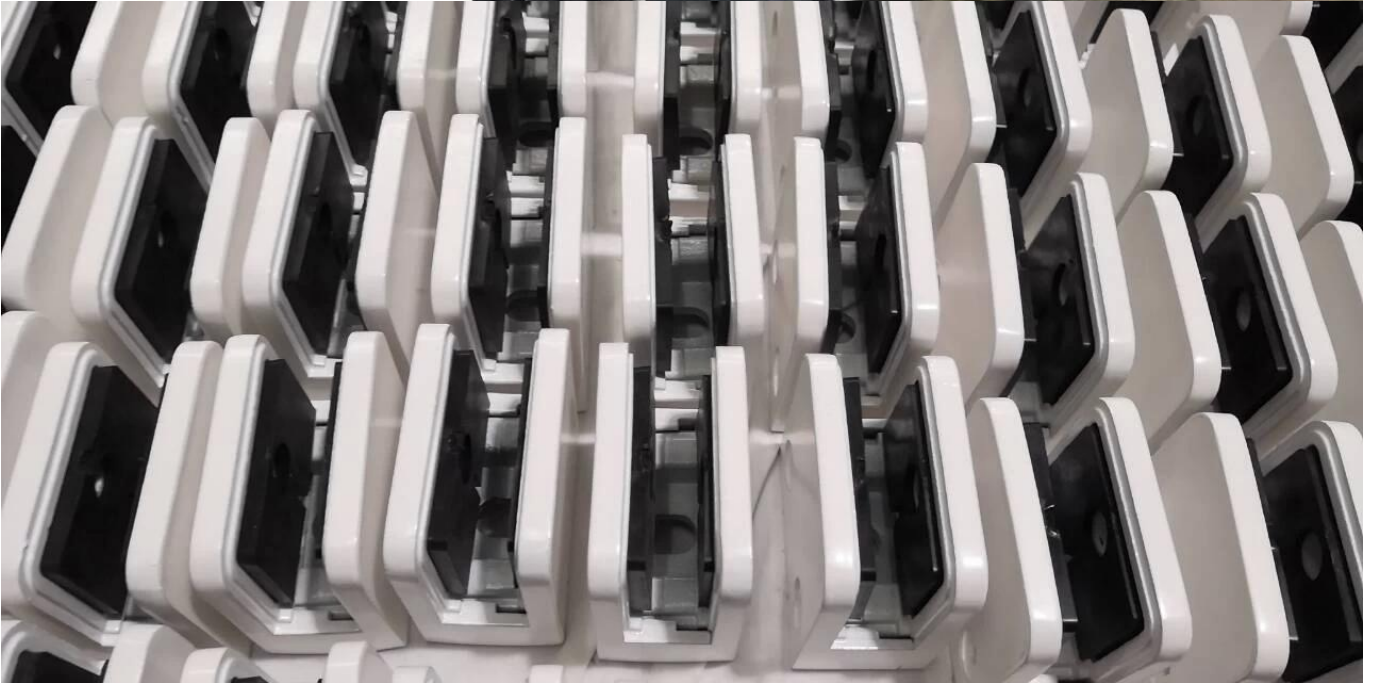
PV-135

- Corner glass clamp
- To hold **135°** glass panels
- For 8-12mm glass

(3) Glasklemmen, die wir für unsere Kunden hergestellt haben.

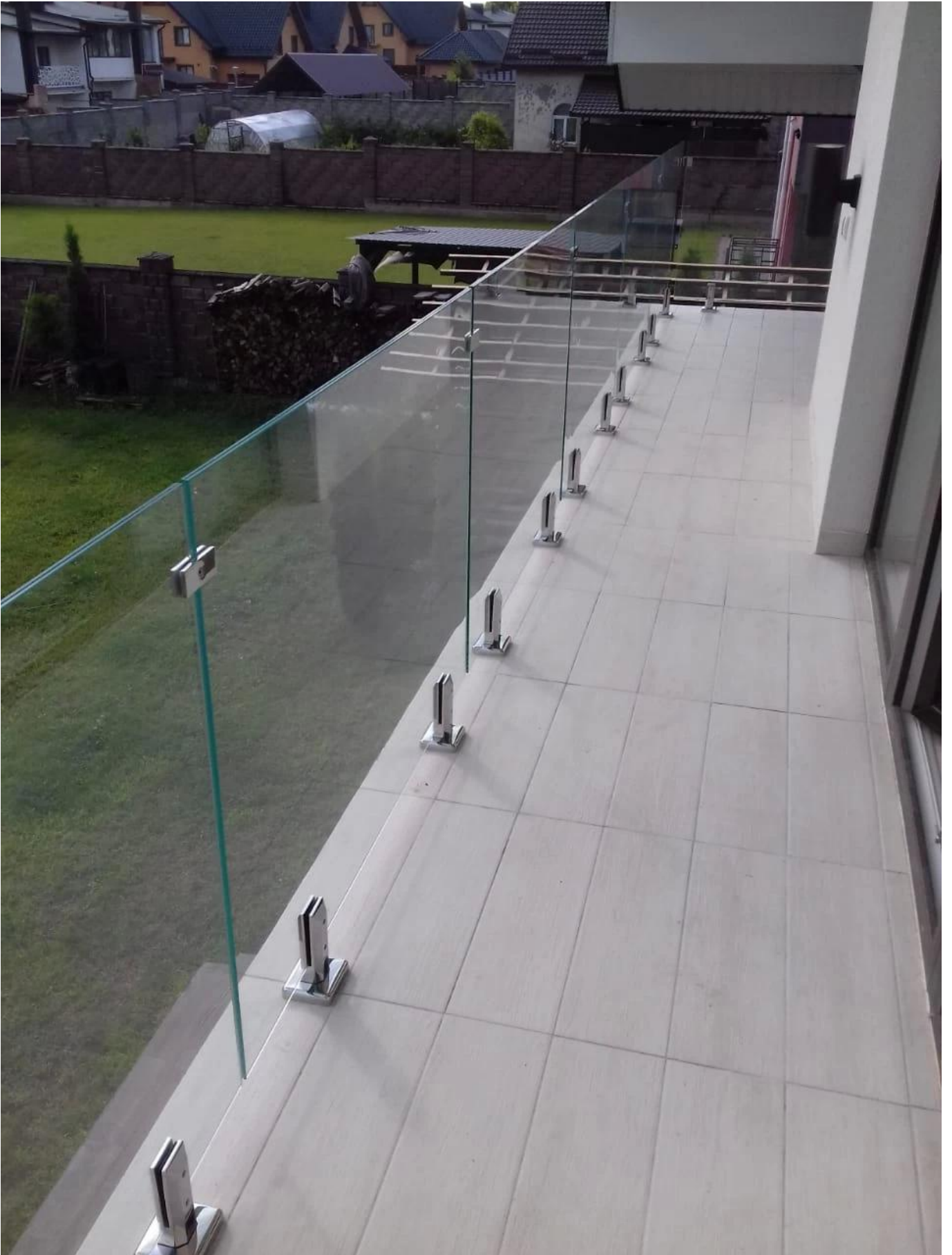






Glasklemmenprojekt







FAQ

1. Bist du Fabrik?

Ja, wir sind Fabrik.

2. Bieten Sie kostenlose Muster an?

Ja, wir bieten kostenlose Muster an, aber Kunden müssen Expressgebühren bezahlen.

3. Welche Materialien hast du?

Wir haben das Material aus Edelstahl 304, 316, 316L und Duplex 2205.

4. Was ist Ihr MOQ?

Die erforderliche Bestellmenge beträgt 1 Stck.

5. Welche Zahlungsart akzeptieren Sie?

Wir akzeptieren die Zahlung von T / T, LC, PayPal, West Union usw.

6. Was ist Ihre Zahlungsfrist?

Unsere Zahlungsfrist beträgt T / T [100% oder 30/70] oder L / C bei Sicht.

7. Was ist Ihre Lieferzeit?

Unsere Lieferzeit beträgt 5 Tage bis 30 Tage, basierend auf Ihrer Menge.

8. Bieten Sie OEM & ODM Service an?

Ja, wir bieten OEM & ODM Service an.

9. Bieten Sie einen Kundendienst an?

Ja, wir bieten Kundendienst an. Reklamationen für Bestellungen werden innerhalb von 12 Stunden rechtzeitig bearbeitet.

Kontakt

Bei Anfragen oder Fragen hinterlassen Sie bitte eine Nachricht. Wir melden uns innerhalb von 24 Stunden bei Ihnen!

Für dringende Anfragen wenden Sie sich bitte wie folgt an:

-E-Mail: sales04@launch-china.cn

-Tel.: (86-755) 8603 7559

-Skype: launch_04

-Mob / whats APP: + 86-1353050626



董萍 Doris Dong

Senior Sales Representative

☎ (86) 135 3050 6265

深圳市南山区南山大道1092号亿利达大厦B区3栋5003

Room 5003, Building 3, Yilida Building, No.1092
Nanshan Road, Nanshan District, Shenzhen, China
postal code 518054

☎ (86-755) 8603 7559

☎ (86-755) 8637 2611

✉ sales04@launch-china.cn

🌐 www.launch-china.com

🌐 www.chinabalustrade.com