

Edelstahl Glas Fencing selbstschließende Feder geladen [Glastürscharnier](#)

Produktbeschreibung

Produkt Mamich	Edelstahl Glas Fechten selbstschließende federbelastete Glastür Scharnier
Material	Edelstahl 304/316
Fertig	Spiegelpoliert oder Satin gebürstet
Zum Glass THickness	8-10mm
Bohren Sie Glaslöcher	Durchmesser 12mm Löcher im Glas erforderlich
3 Arten verfügbar	1) Glas zu Glas Scharnier G-G1 2) Glas zum runden Pfostenscharnier G-R1 3) Glas zu quadratischer Wand / Postscharnier G-W1
Herstellungsmethode	Stempeln (2,5 mm dick)
Maximales Glas DOder Blatt	20kg
Minimum Bestellmenge	ein Stück
Probe	Zur Überprüfung verfügbar Qualität vor Bestellung
Fabrik Inspektion	Verfügbar
OME & ODM-Dienst	EINverfügbar

3 Typen Glastürscharnier

- 1) Glas zu Glas Scharnier
 - Modell Nr .: G-G1
 - Nettogewicht: 435g / Stück



G-G 1

- 2) Glas zum runden Pfosten
- Modell Nr .: G-R1
- Nettogewicht: 300g / Stück



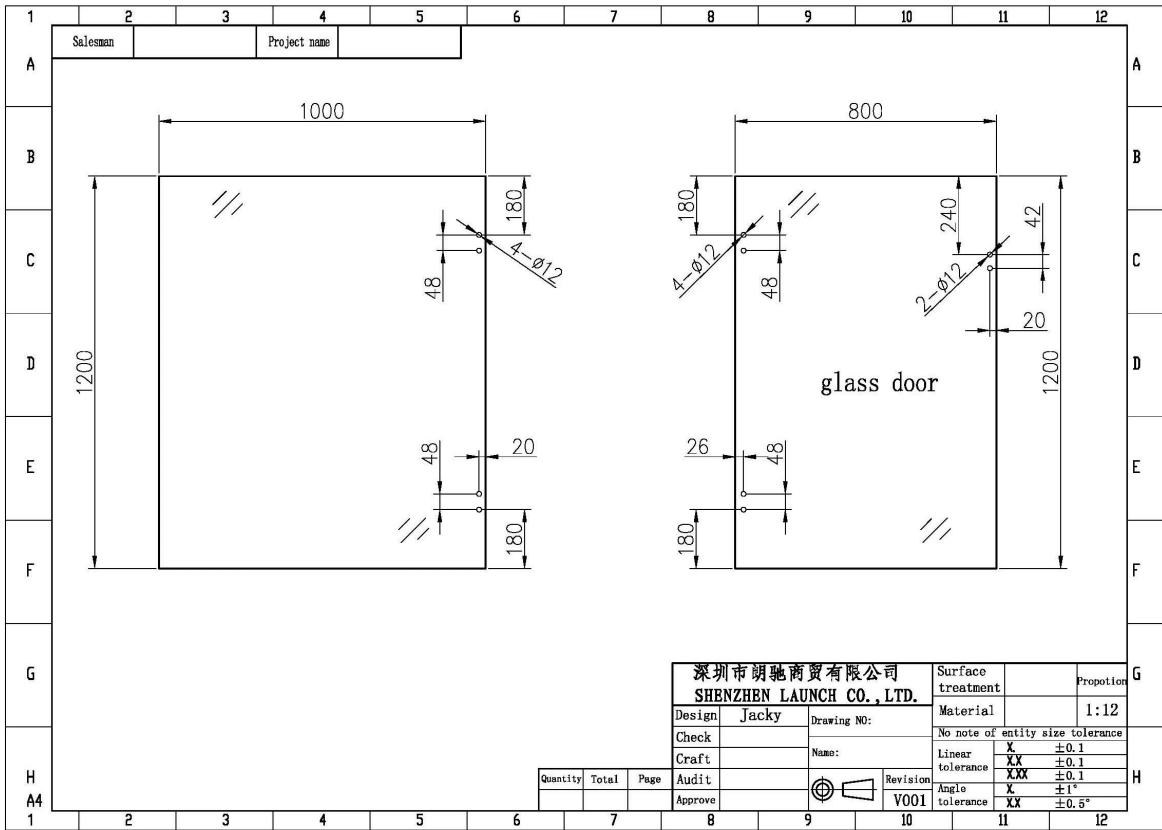
G-R 1

- 3) Glas zu quadratischen Pfosten / Wandscharnier
- Modell Nr .: G-W1
- Nettogewicht: 320g / Stück



G-W 1

4) Gebohrte Glaslochgröße



Glas Fencing Scharnier Projekte





Glastor-Scharnier-Verpackung

1. Ein Paar in eine Blase Tasche, dann in eine weiße Box.
2. Oder packen als Kunden requirements.



FAQ

1. Sind Sie Fabrik?
Ja, wir sind Fabrik.

2. Bieten Sie kostenlose Proben an?

Ja, wir bieten kostenlose Proben, aber Kunden müssen Expressgebühren bezahlen.

3. Welche Materialien haben Sie?

Wir haben das Material aus Edelstahl 304, 316, 316L und Duplex 2205.

4. Was ist Ihr MOQ?

MOQ der Bestellung erforderlich ist 1 pc.

5. Welche Art von Zahlung akzeptieren Sie?

Wir akzeptieren die Zahlung von T / T, LC, PayPal, West Union, etc.

6. Was ist ihre Zahlungsbedingung?

Unsere Zahlungsbedingung ist T / T (100% oder 30/70) oder L / C am Anblick.

7. Was ist ihre Lieferzeit?

Unsere Lieferzeit beträgt 5 Tage bis 30 Tage basierend auf Ihrer Menge.

8. Bieten Sie OEM & ODM-Dienst?

Ja wir bieten OEM & ODM service.

9. Bieten Sie After-Sales-Service?

Ja, wir bieten after-sales-service. Reklamationen für Bestellungen werden rechtzeitig innerhalb von 12 Stunden bearbeitet.

Kontakt

Irgendwelche anfragen oder fragen, bitte hinterlassen sie eine nachricht. Wir werden uns so schnell wie möglich bei Ihnen melden!

Für jede dringende Anfrage, kontaktieren Sie uns bitte wie folgt:

-Email: sales04@launch-china.cn

-Tel: (86-755) 8603 7559

-Skype: launch_04

-Mobil / was ist APP: + 86-13530506265

KEBIL 科比奥®

深圳市朗驰商贸有限公司
SHENZHEN LAUNCH CO., LTD.

朗驰国际有限公司
LAUNCH INTERNATIONAL LIMITED.

董 萍 Doris Dong

Senior Sales Representative

☎ (86) 135 3050 6265

深圳市南山区南山大道1092号亿利达大厦B区3栋5003

Room 5003, Building 3, Yilida Building, No.1092
Nanshan Road, Nanshan District, Shenzhen, China
postal code 518054

☎ (86-755) 8603 7559

☎ (86-755) 8637 2611

✉ sales04@launch-china.cn

🌐 www.launch-china.com

www.chinabalustrade.com