

## Edelstahl-Glasabstandshalter für Handläufe

Vorname	<b>Edelstahl-Glasabstandshalter für Handläufe</b>
Modell-Nr:	SF-50
Durchmesser	50 mm
Produktiver Prozess	CNC-Bearbeitung
Material	Edelstahl 304/316.
Alles erledigt	Satin / Spiegel / Schwarz
Installation	montierte Glaswand
Für Glasstärken	10-19mm
Mindestbestellmenge.	10 Stück pro Artikel









Der Glasgeländer Es handelt sich um eine Sicherheitsbarriere, die immer beliebter wird.

Es handelt sich in erster Linie um ein Schutzgeländer, das seine Benutzer vor Stürzen schützt.

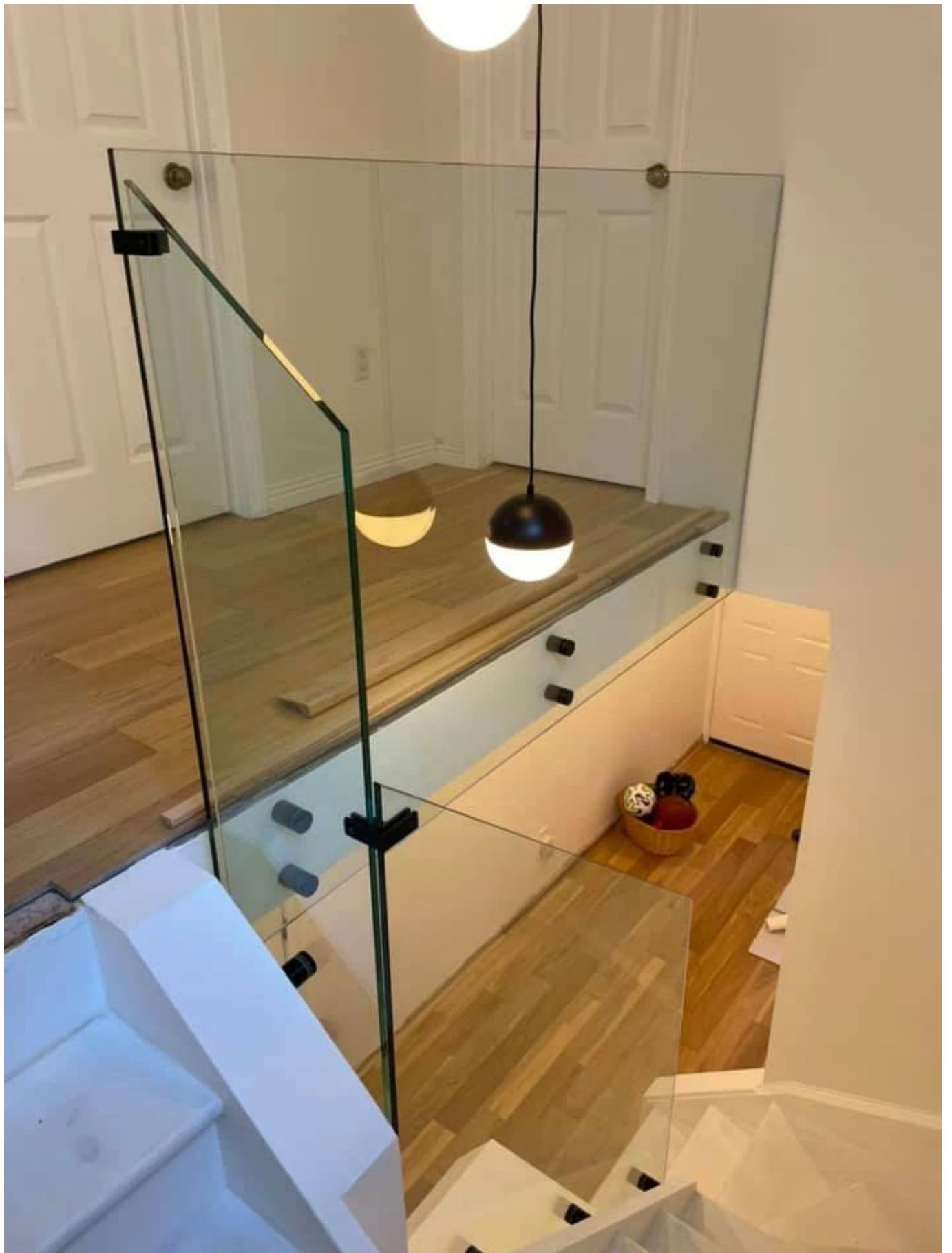
A **Punktbefestigung** Glasgeländer Es hat verschiedene Anwendungen:

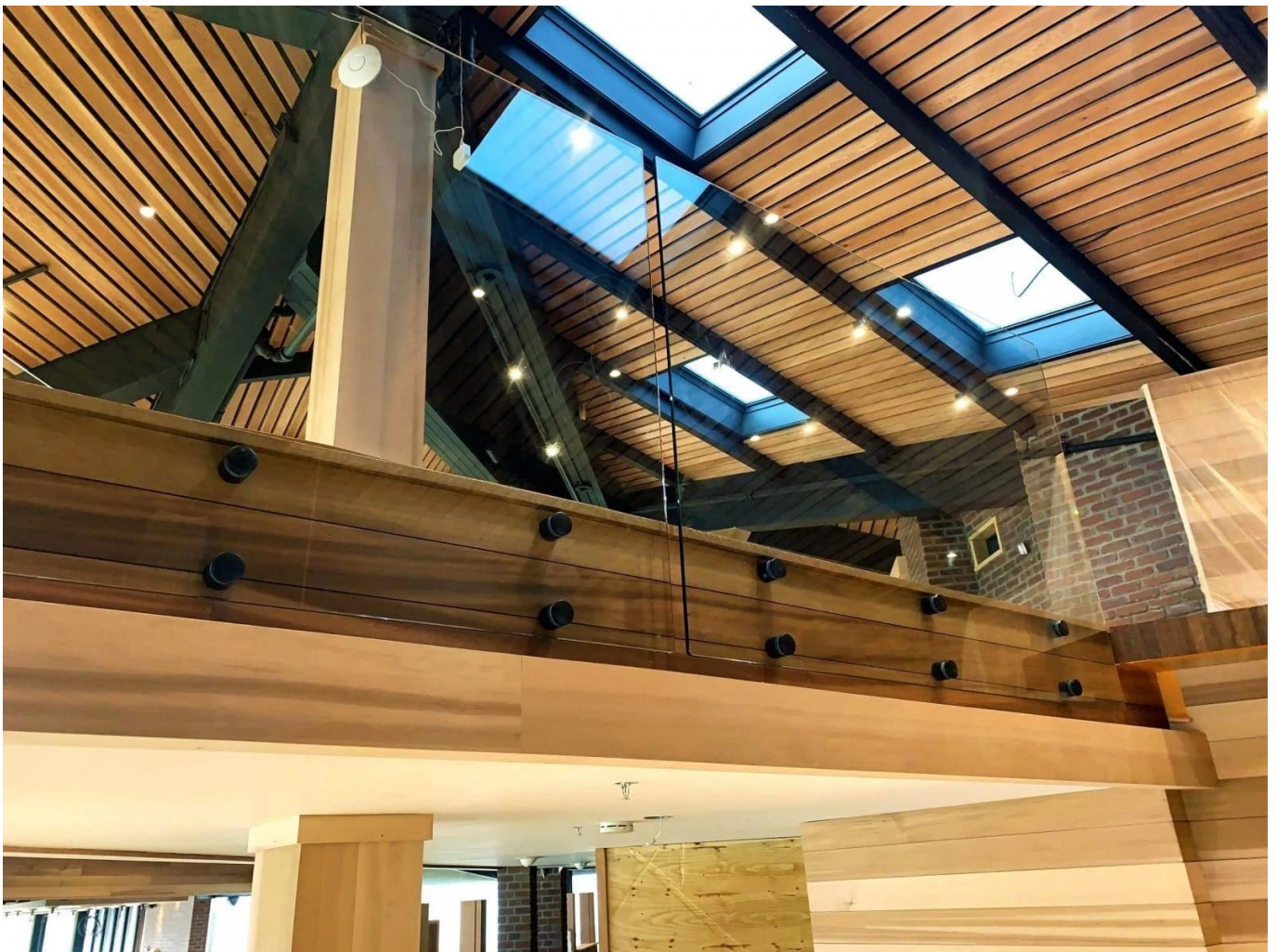
Sicherheitsbarriere aus Glas für Pool und Terrasse

Balkongeländer aus Glas

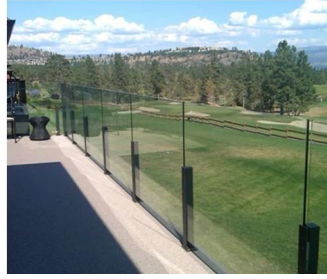
Glaswaage Rechen

Sicherheitsgeländer für Treppenabsatz oder Dachboden.





Zusätzlich zu unserem **Glasgeländer auf Profilen**" Im Sortiment bietet Kebil auch eine Reihe von Glasgeländern an an ihre Bedürfnisse angepasst : Punkt, Befestigung, Klemmbefestigung, Befestigung des Seitenprofils, beidseitig gerahmt, Botschaften, etc...



**Zögern Sie nicht, uns zu kontaktieren, wenn Sie weitere Informationen benötigen:**

**Vorabend**

**E-Mail: [sales03@launch-china.cn](mailto:sales03@launch-china.cn).**

**HP / WhatsApp: 8613686807796**