

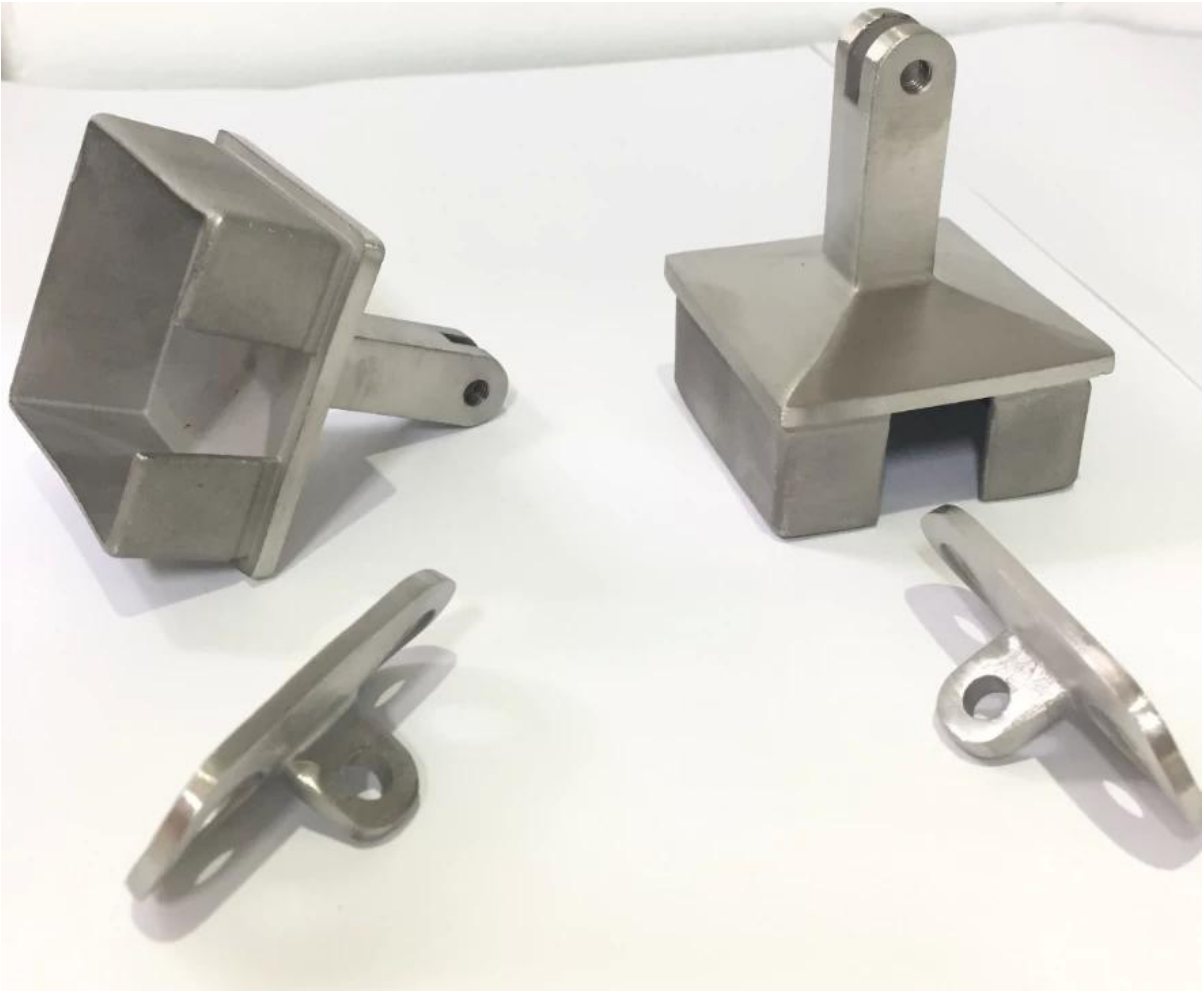
Edelstahl abnehmbare Top montiert Quadratische Handlaufhalterung für 40x40 / 50x50mm Rohr

Produktbeschreibung

Produkt Name	Abnehmbare, quadratische Handlaufhalterung aus Edelstahl für 40x40 / 50x50mm Rohr
Material	Edelstahl 316
Fertig	Spiegelpoliert oder Satin gebürstet
Montage	oben montierte quadratische Handhalterung
Für Rohrgröße	40x40mm, 1.5mm dickes Rohr 50x50mm, 1.5mm dickes Handlaufrohr
Adapterplatte	Radius-Adapterplatte und flache Adapterplatte beide verfügbar
Installation	Auf Handlaufrohr montieren, um runde oder flache metal / obere Holzschiene zu tragen.
Anwendung	Oben montierte, quadratische Handlaufhalterung für Geländer aus Edelstahl, Balkon, Treppen und Geländer
MOQ	Keine Begrenzung. Konnte nach Ihrer Jobanforderung bestellen.
Probe	Zur Überprüfung verfügbar Qualität vor Bestellung
Fabrik Inspektion	Verfügbar
Sicherheitsverpackung	Luftblasenbeutel - Pappschachtel - Karton
OME & ODM-Dienst	EINverfügbar
Benutzerdefinierte Handlaufhalterung	EINverfügbar. Wir sind fabrik.

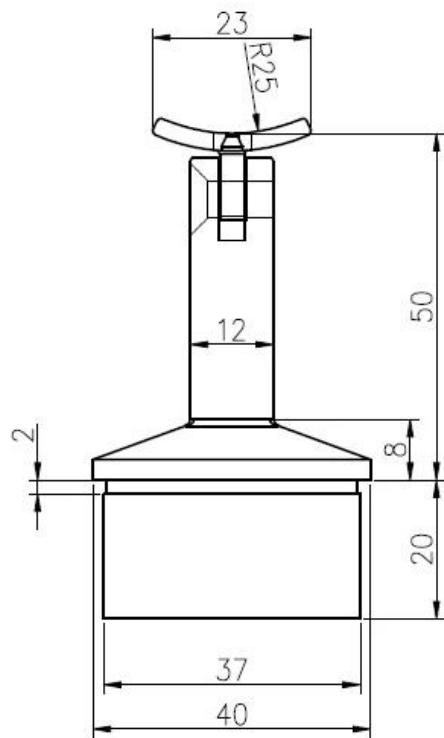
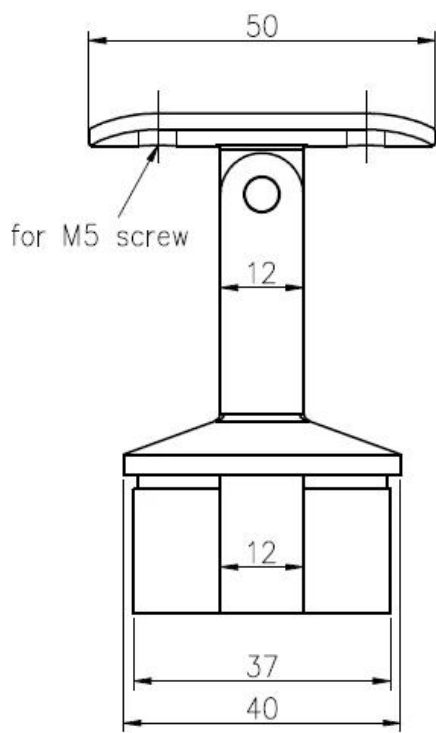
Oben angebrachte quadratische Handlaufhalterung Details



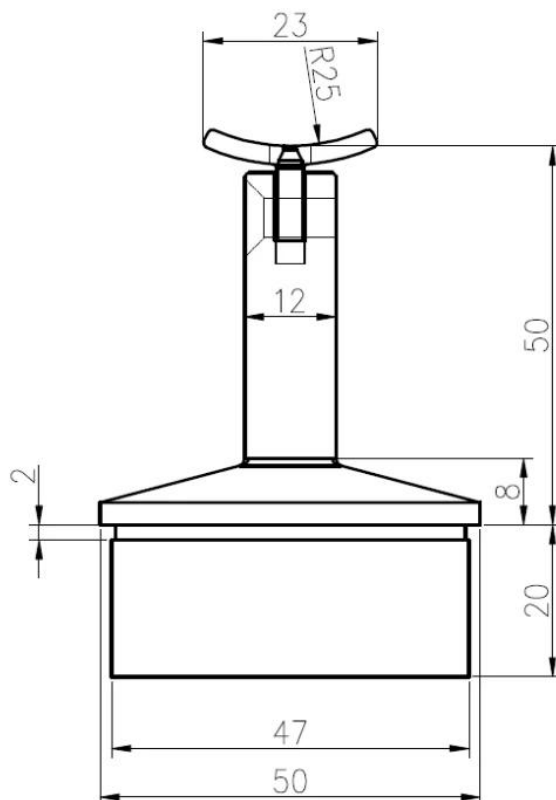
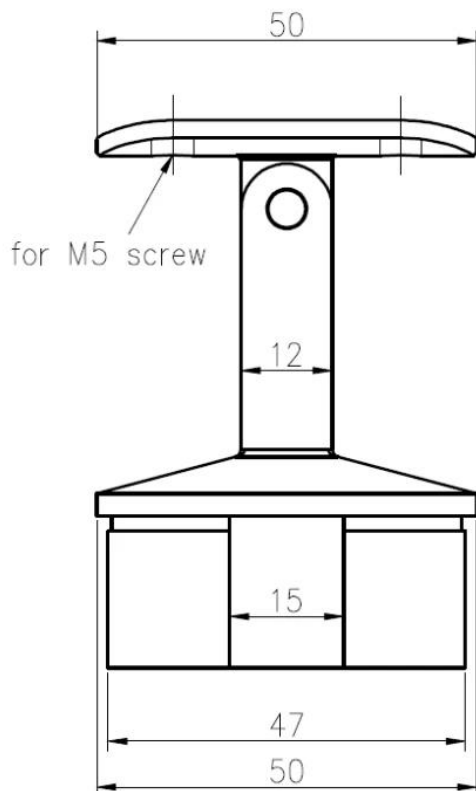




Top montiert quadratische Handlauf Halterung Technetical Zeichnung
1) Für 40x40mm, 1,5mm dickes Handlaufrohr



2) Für 50x50mm, 1,5mm dickes Handlaufrohr



Oben angebrachter Platz Handlaufhalterung Verpackung

1. Luftblasenbeutel - Pappschachtel - Karton
2. Oder packen als Kunden requirements.

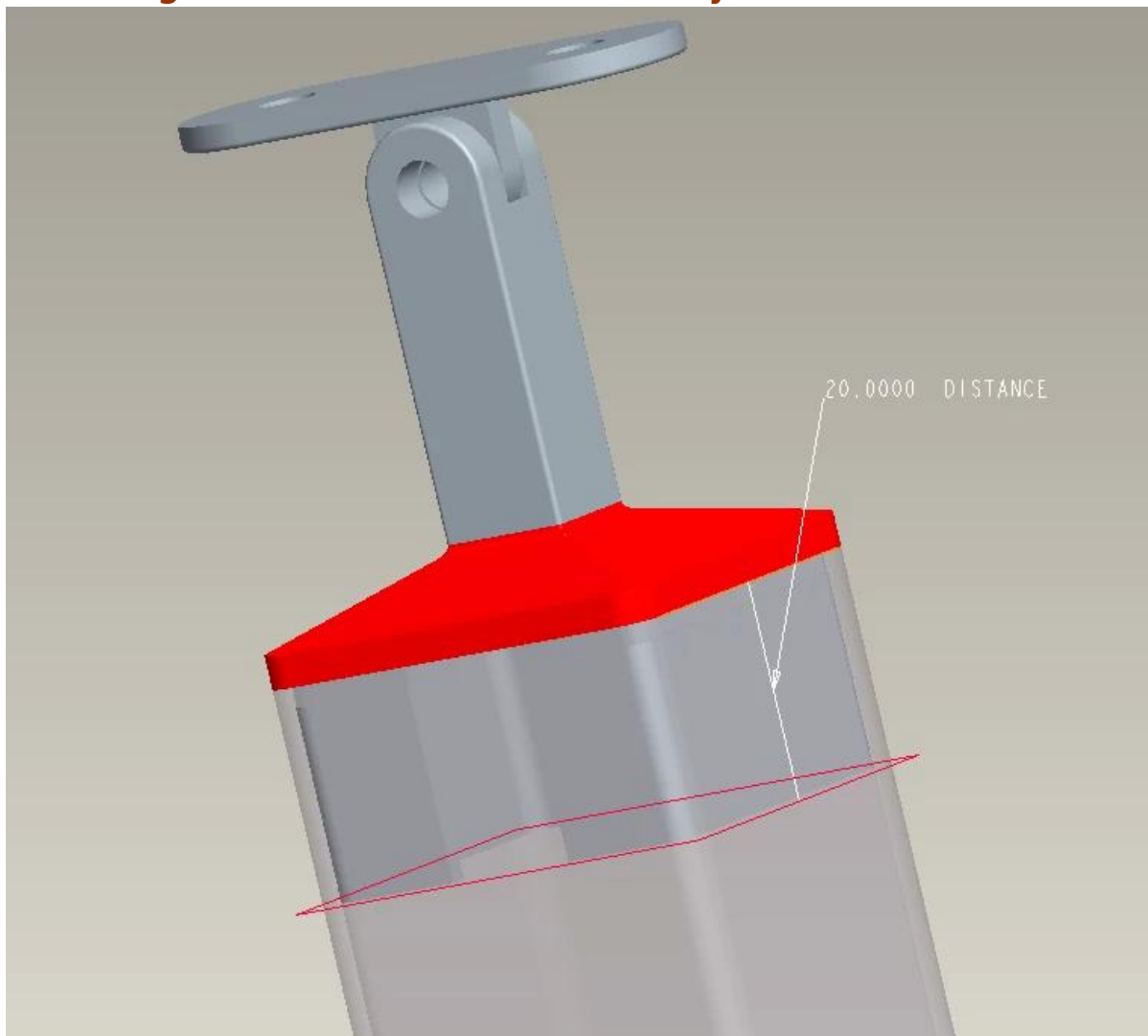




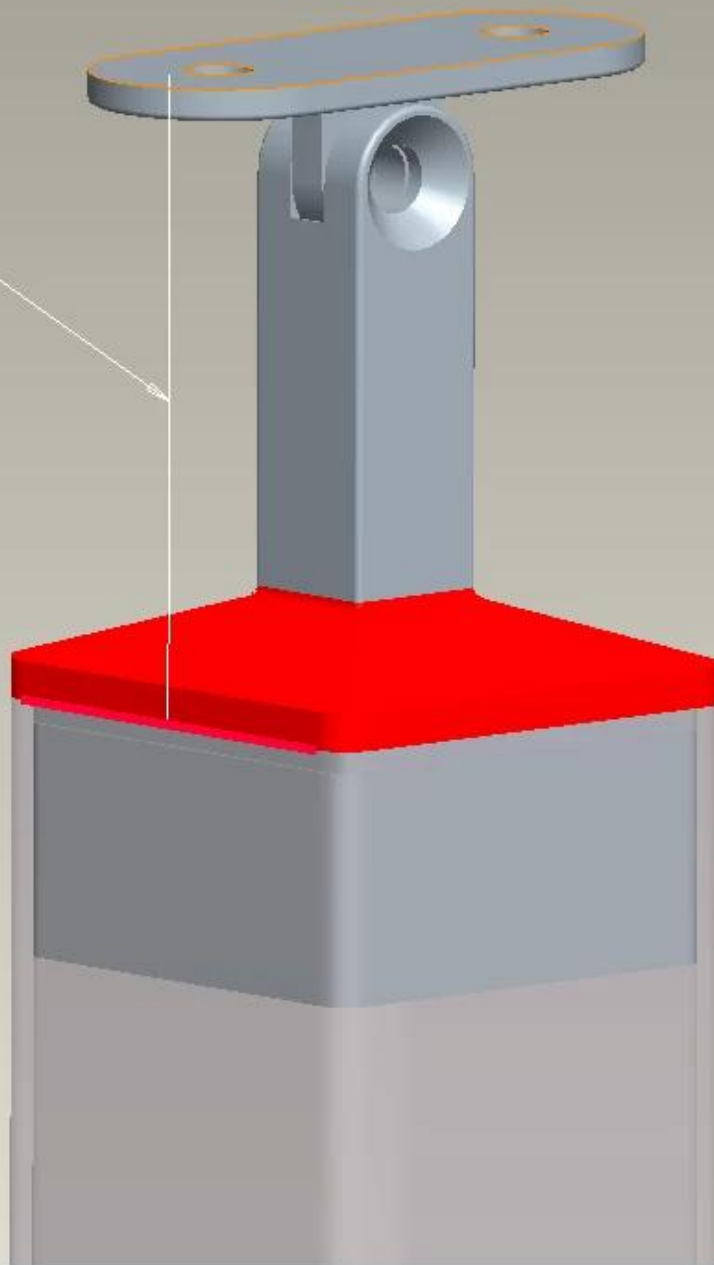
no. 755-82112569

(Poids) 175
Début de
rampe

Oben angebrachter Platz Handlauf Projekt



50.0000 DISTANCE







FAQ

1. Sind Sie Fabrik?

Ja, wir sind Fabrik.

2. Bieten Sie kostenlose Proben an?

Ja, wir bieten kostenlose Proben, aber Kunden müssen Expressgebühren bezahlen.

3. Welche Materialien haben Sie?

Wir haben das Material aus Edelstahl 304, 316, 316L und Duplex 2205.

4. Was ist Ihr MOQ?

MOQ der Bestellung erforderlich ist 1 pc.

5. Welche Art von Zahlung akzeptieren Sie?

Wir akzeptieren die Zahlung von T / T, LC, PayPal, West Union, etc.

6. Was ist ihre Zahlungsbedingung?

Unsere Zahlungsbedingung ist T / T (100% oder 30/70) oder L / C am Anblick.

7. Was ist ihre Lieferzeit?

Unsere Lieferzeit beträgt 5 Tage bis 30 Tage basierend auf Ihrer Menge.

8. Bieten Sie OEM & ODM-Dienst?

Ja wir bieten OEM & ODM service.

9. Bieten Sie After-Sales-Service?

Ja, wir bieten after-sales-service. Reklamationen für Bestellungen werden rechtzeitig innerhalb von 12 Stunden bearbeitet.

Kontakt

Irgendwelche anfragen oder fragen, bitte hinterlassen sie eine nachricht. Wir werden uns so schnell wie möglich bei Ihnen melden!

Für jede dringende Anfrage, kontaktieren Sie uns bitte wie folgt:

-Email: sales04@launch-china.cn

-Tel: (86-755) 8603 7559

-Skype: launch_04

-Mobil / was ist APP: + 86-1353050626

-Wecat: Doris_dp



深圳市朗驰商贸有限公司
SHENZHEN LAUNCH CO., LTD.

朗驰国际有限公司
LAUNCH INTERNATIONAL LIMITED.

董 萍 Doris Dong

Senior Sales Representative

☎ (86) 135 3050 6265

深圳市南山区南山大道1092号亿利达大厦B区3栋5003

Room 5003, Building 3, Yilida Building, No.1092
Nanshan Road, Nanshan District, Shenzhen, China
postal code 518054

☎ (86-755) 8603 7559

☎ (86-755) 8637 2611

✉ sales04@launch-china.cn

🌐 www.launch-china.com

www.chinabalustrade.com