

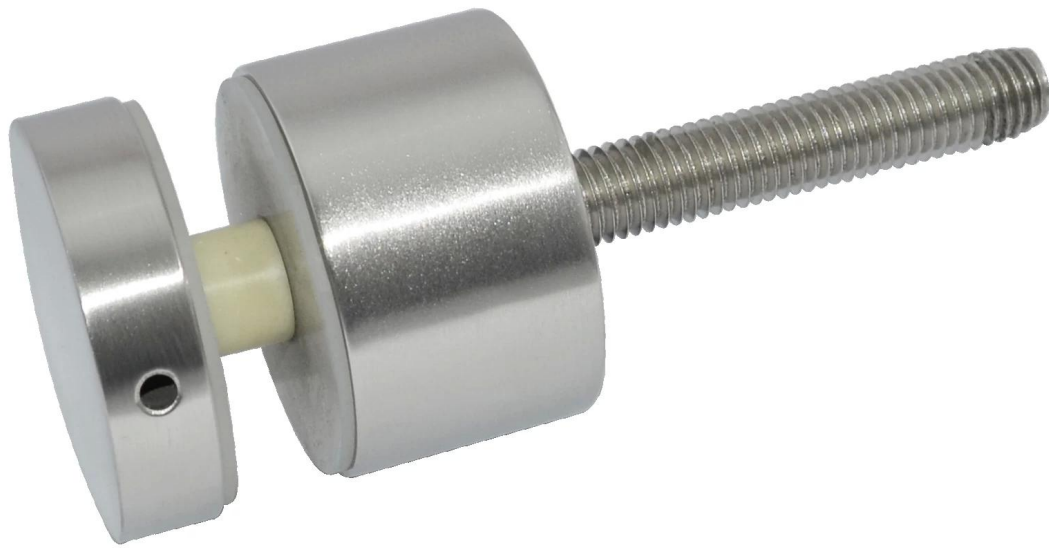
Edelstahl rahmenlose Glasgeländer verwendet Patt SF-50

Dimension: 50x10mm Kappe, 50x30mm Körper, M12x120 Schraube
Silikon-Gummi-Dichtung aufgenommen

[Edelstahl Abstandsstift, Glashalter an der Wand](#)



SF-50



Wir haben auch kleinere Abstands SF-30

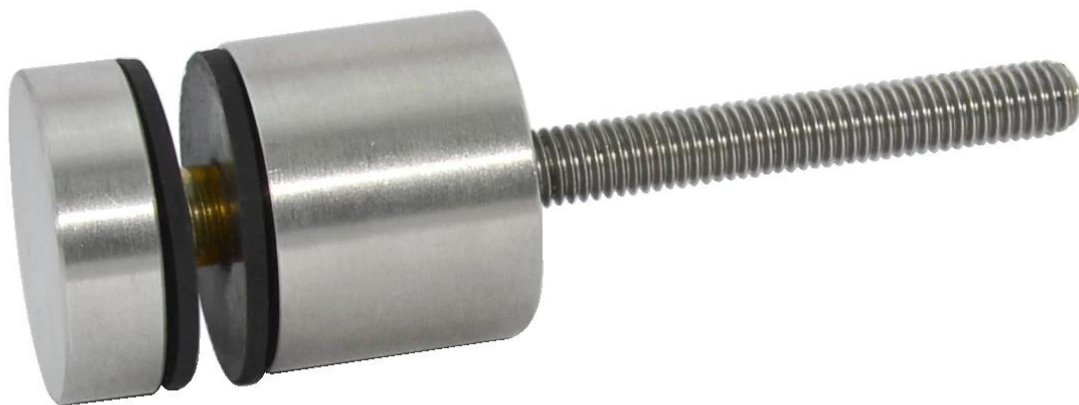
[rahmenlose Glasgeländer Abstandshalter, rahmenlosen Glasbrüstung Stand offs](#)

Dimension: 30x10mm Kappe, 30x25mm Körper, M8x100 Schraube

Silikon-Gummi-Dichtung aufgenommen



SF-30



Inzwischen haben wir Doppelpattsituation für die größere Größe Glas
[rahmenlose Glasgeländer mit Edelstahlarbeiten 316 Glasabstands Stand offs](#)



SF-50T

Der Bolzen kann an Holzschrauben geändert werden:

[Glasmontage Konfrontation mit M12 x120 mm Schrauben mit 8mm bis 19mm dickes Glas halten](#)

ShenZhen Launch Co.,LTD



E-mail: sales04@launch-china.cn

Projekt



**Für rahmenlose Glaszaun, wir haben ein anderes Design verwendet Glaszapfen
[Grundplatte Glashalter, rahmenlose Glaszapfen, runde Glaszapfen auf dem Boden](#)**



RBM

[Edelstahl quadratische Glaszapfen mit Bodenplatte auf dem Boden für Glasgeländer](#)



SBM

