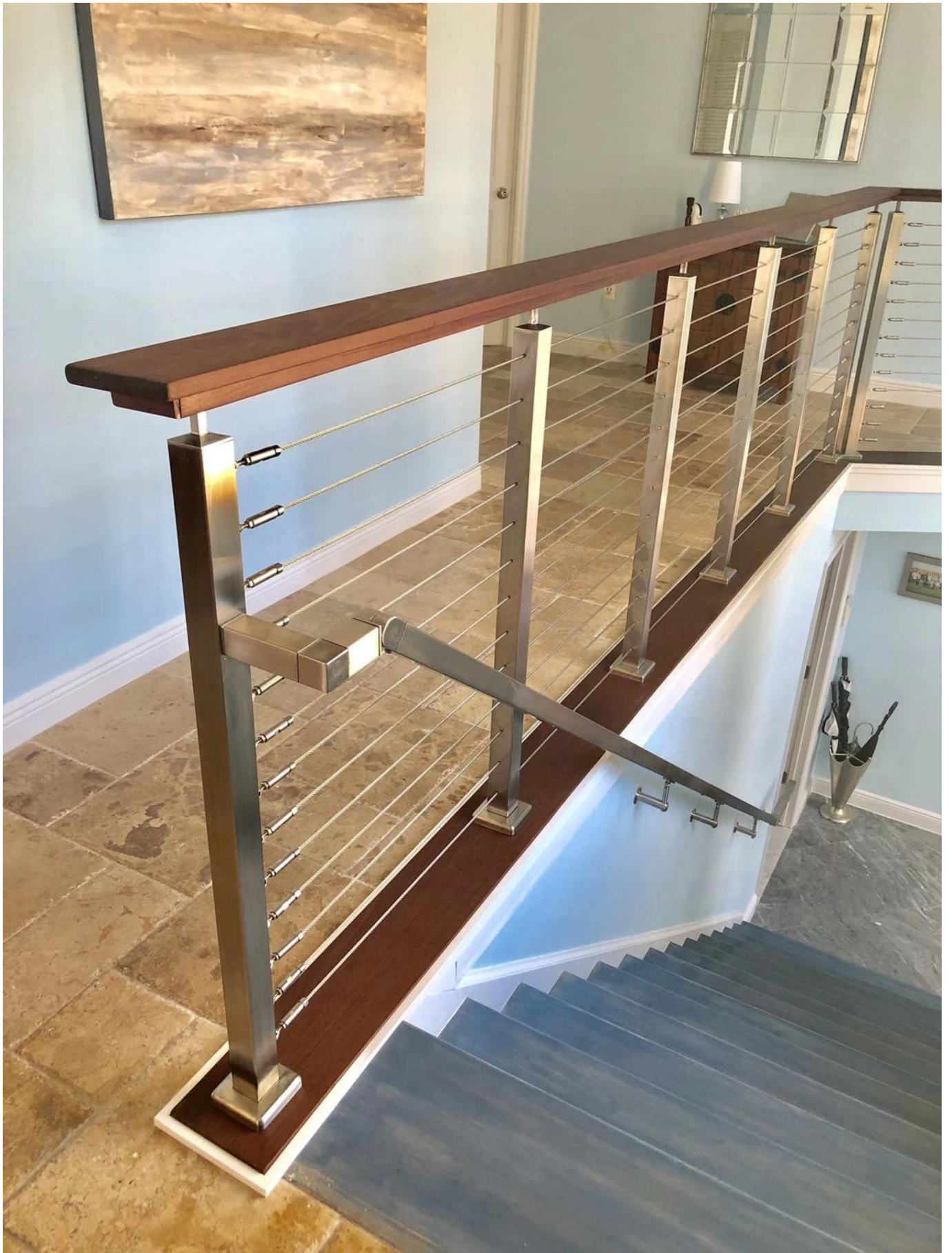


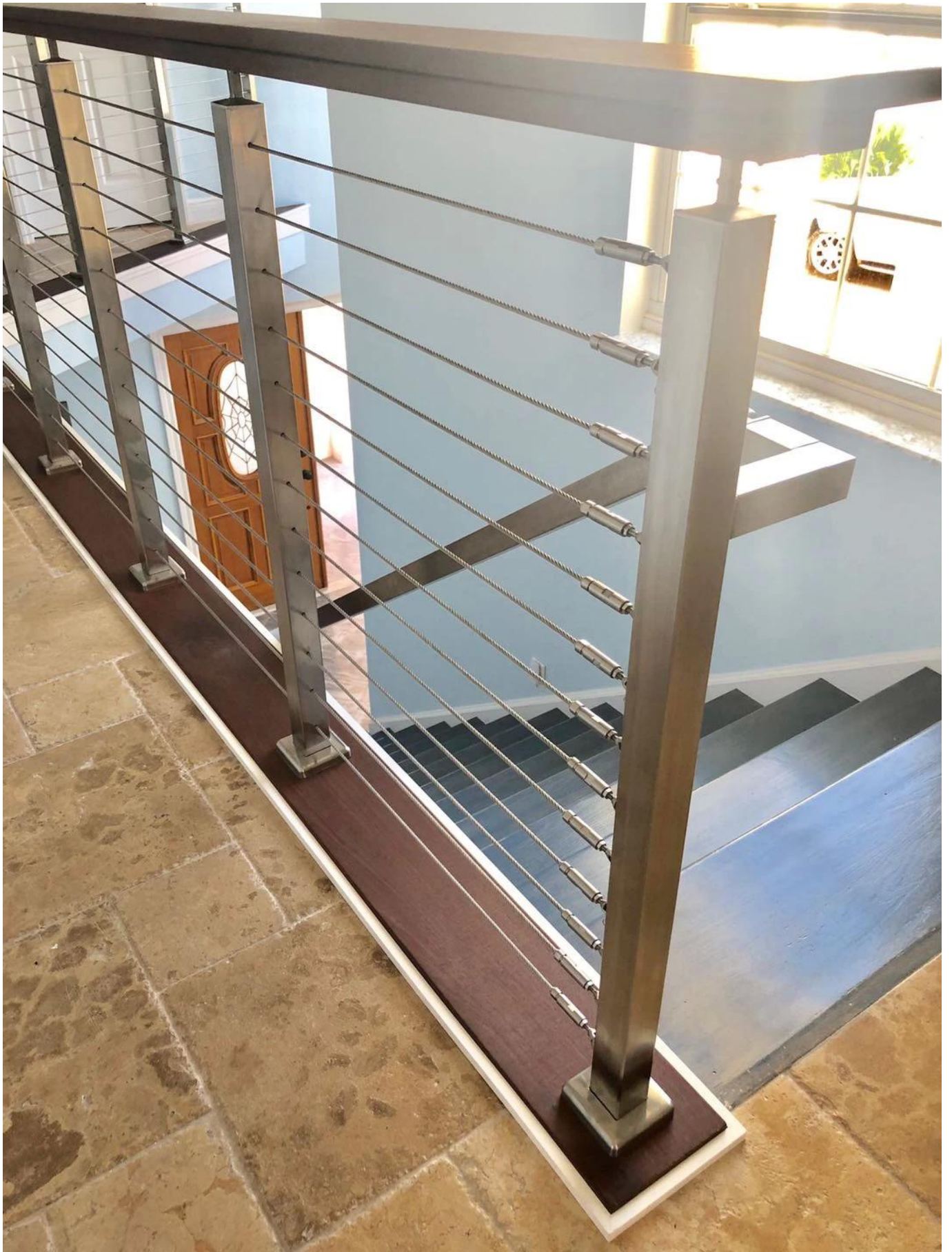
## Top Mount 2 "Edelstahl Balustrade Post 42" hoch mit Kabelfüllung

Kabelgefüllter Edelstahl-Balustradenpfosten mit Holzhandlauf für Modell-Treppengeländer-Design









Das rostfreie Kabel R.Das Ailing Kit kombiniert alle Produkte, die für die Bestellung und den Bau eines einfachen 38-Zoll-Kabelgeländersystems mit 3-10 Pfosten erforderlich sind 46 " Handelshöhe auf Anfrage erhältlich.

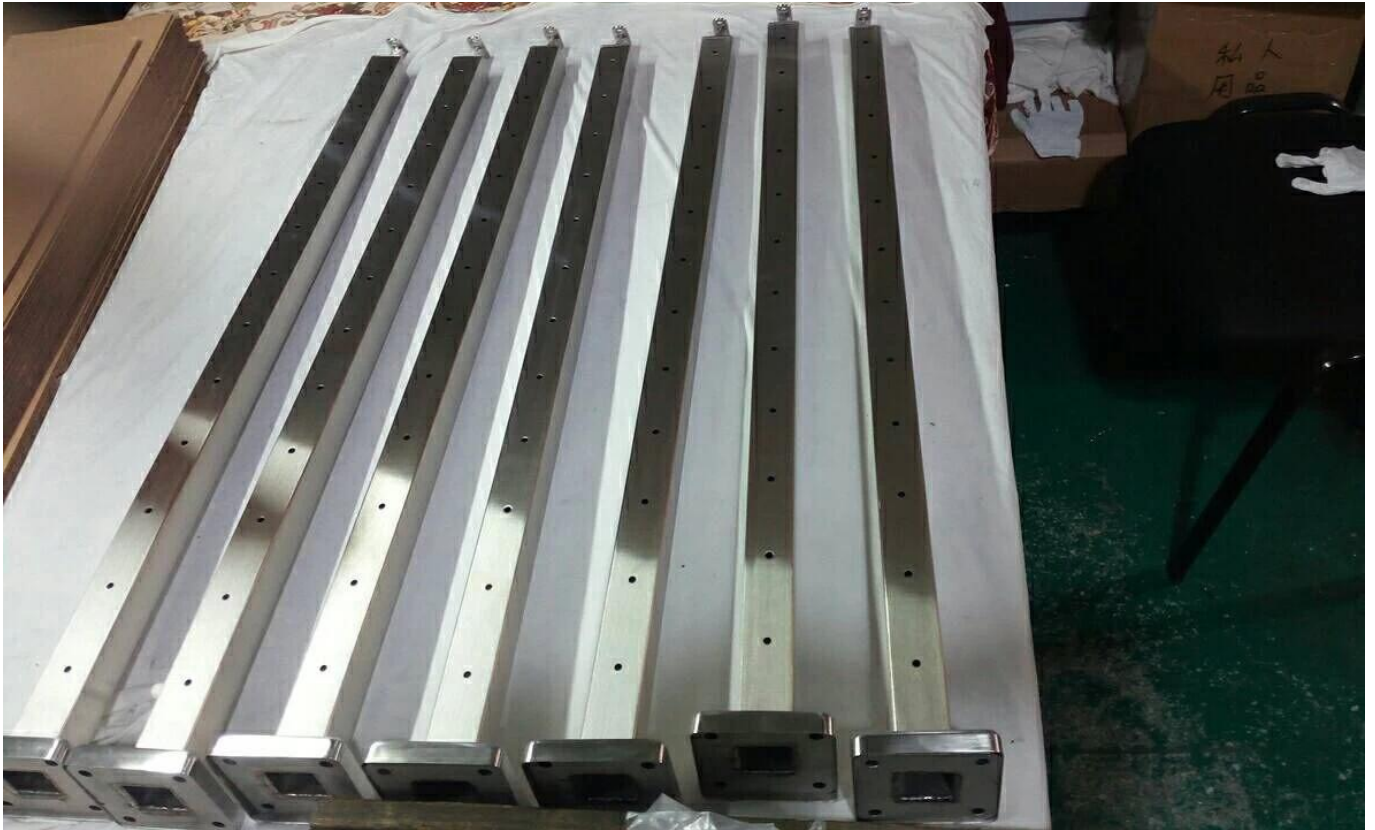
## Hauptmerkmale und Vorteile:

- Material: Edelstahl 316 in Marinequalität
- Oberflächenbehandlung: satiniert oder hochglanzpoliert
- Montagetyp: Frontmontage oder Seitenmontage
- Abmessung: Handlauf Ø 50,8 mm, Balustradenpfosten Ø 50,8 mm, Rohrdicke 1,5 mm, Höhe anpassbar
- Abmessung: Handlauf 50 \* 25 mm, Balustradenpfosten Ø 50 \* 50 mm, Rohrdicke 1,5 mm, Höhe anpassbar
- Kabeldurchmesser: 3 mm / 4 mm / 5 mm / 6 mm
- Kurze Vorlaufzeit
- Unser beliebtester Pfostenabstand und Montagestil
- Wohn- und Gewerbehöhen vorhanden

## Balustradenpfosten für Seiten- / Faszienmontage für Kabelgeländersysteme aus Edelstahl:



## Top Mount 2 "Edelstahl Balustrade Post 42" hoch mit Kabelfüllung:



**Verschiedene Ausführungen von Kabelverschraubungen erhältlich:**



**Wenn Sie Fragen haben, rufen Sie uns an oder senden Sie uns eine E-Mail.**

**HP / WhatsApp / WeChat: +8613686807796**

**E-Mail: sales03@launch-china.cn**