

Die Glasklemme wird verwendet, um das Glas am Balustradenpfosten zu befestigen oder Glas miteinander zu verbinden. Daher ist es in Glasgeländersystemen sehr beliebt. Da unterschiedliche Kunden unterschiedliche Anforderungen an die Klemmfarbe haben, um ihr Zuhause zu etwas Besonderem zu machen, machen wir unterschiedliche Farben wie Silber, Schwarz, Holz, Weiß usw. für unsere Kunden.

## Produkt Show

### Unsere Standardfarbe, Silver Glass Clamp





**Schwarze Glasklemme**



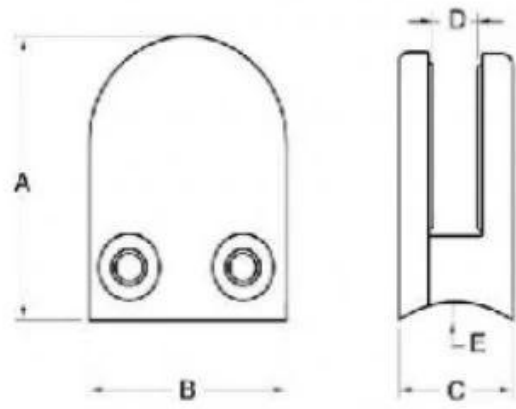
**KEBIL** 科比奥®



**Holzglasklemme**



**Technische Zeichnung**



| Model No. | A  | B  | C  | D | E      |
|-----------|----|----|----|---|--------|
| G103      | 50 | 40 | 22 | 8 | 0      |
| G103R     | 52 | 40 | 22 | 8 | R-21.5 |

**Andere Arten von Glasklemmen**



**G102**



**G103/G104**



**G105**



**G108R**



**PV-90**



**CB-180**



**BC-60**



**BC-80x35**



**CB-90**

**Projektbild**







**KEBIL** 科比奥®

Wenn Sie Fragen haben, können Sie mich gerne kontaktieren.

Frank Fang

Telefon / WhatsApp / Wechat: +8615906261741, Skype: launch-02

E-Mail: [sales02@launch-china.cn](mailto:sales02@launch-china.cn)