

Edelstahl-Drahtseil Geländersystem umfasst dia3-10mm Drahtseil und Kabelverschraubung Tensor.

In der Regel das Drahtseil geht durch den Stahlposten Edelstahl und bis Ende tensors.The Post fixiert ist 850-1500mm hoch mit 8-10 Kabelabschnitte.

Bitte senden Sie uns eine Zeichnung Ihres simple Treppe und Balkon, geben wir Ihnen eine atemberaubende Lösung als Rückkehr. Verschiedene Design, um Ihre requiemment erfüllen.

- 1.stainless Stahlhandlauf oben
- 2.sample ersten, die die Qualität und Nutzung testen
- 3.country:China
- 4.payment Methode: T / T, Western Union und Übertragungsurkunde
- 5.shipping-Methode: Durch Eil: UPS, DHL.FEDEX, TNT, zu Wasser und zu Luft
- 6.we Sie die formalen Zeichnung vor Produktions senden

Produktshow:

Modle Nr.: T806

[China Seilgeländer für Treppen, China Edelstahl-Drahtseil Spanner für Balkon](#)



cable railing T806



wire rope railing system

Modle Nr.: T803

[Edelstahl Innenseilgeländersystem für Treppen Design, inox304 / 316 Kabel Geländer mit Kabel-Tensor für Treppen-und Balkon](#)





verschiedene Entwürfe für Ihre Wahl



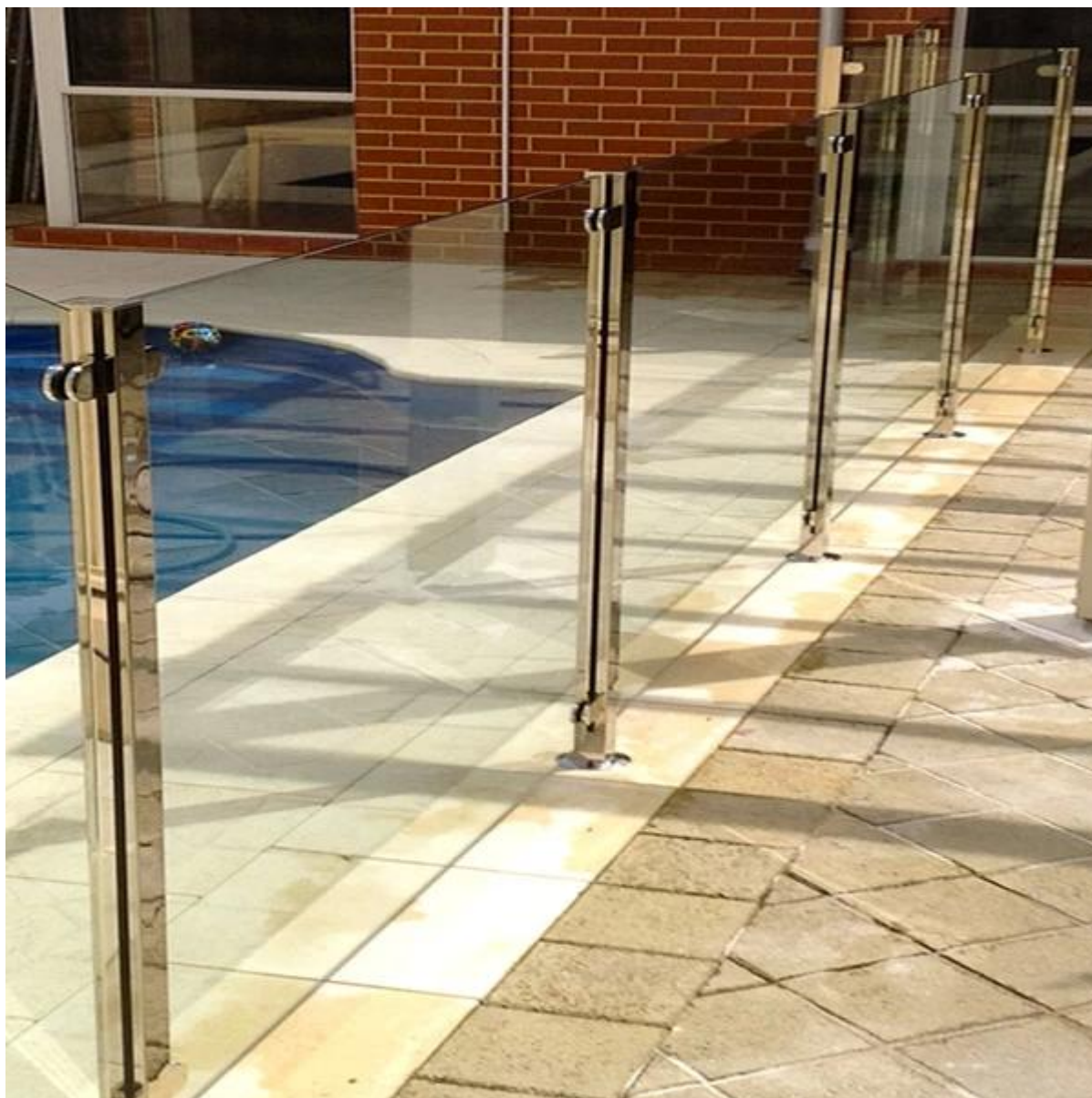
Andere Geländer Design

[Edelstahl-Handlauf-System mit Querstange Infill-Hersteller aus China für Treppen](#)



stainless steel handrail with cross bar

[CHINA OUT Glasgeländer Beschläge für Balkon und Treppe, Porzellan aus Glasgeländer Zubehör für Schwimmbad Zaun](#)



[Edelstahl Glasabstandshalter für Balkongeländer China Lieferanten, rahmenlose Glasgeländer für Balkon Porzellanfabrik](#)



glass handrail system

[Edelstahl Glasabstandshalter für die Gestaltung von Balkon, China Steel Glasgeländersystem aus Edelstahl mit Abstandshalter](#)



glass balustrade with standoff