

China Edelstahl-Handläufe für Aussentreppe.

Edelstahl 316 Material hat eine bessere Anti-Rost Eigenschaft, für den Außenbereich, die Menschen wählen in der Regel aus Edelstahl 316 Handläufe.

[Chinesische Fertigung Handlauf aus Edelstahl für den Außenstufen, Handläufe für Aussentreppe, Handlauf aus Edelstahl](#)



Montage benötigt:

Edelstahl Post

[Porzellanfabrik Seite montiert Glasgeländersystem, Seiten festes Glasgeländersystem](#)

Seite montiert Beitrag



**LCH-121**

Basis angebracht Post



**LCH-106**

[Edelstahl Außenbalkongeländer, dekorative Terrasse Balustrade, Handlauf passend für Glasgeländer Design](#)

Eckpfosten



**LCH-108**

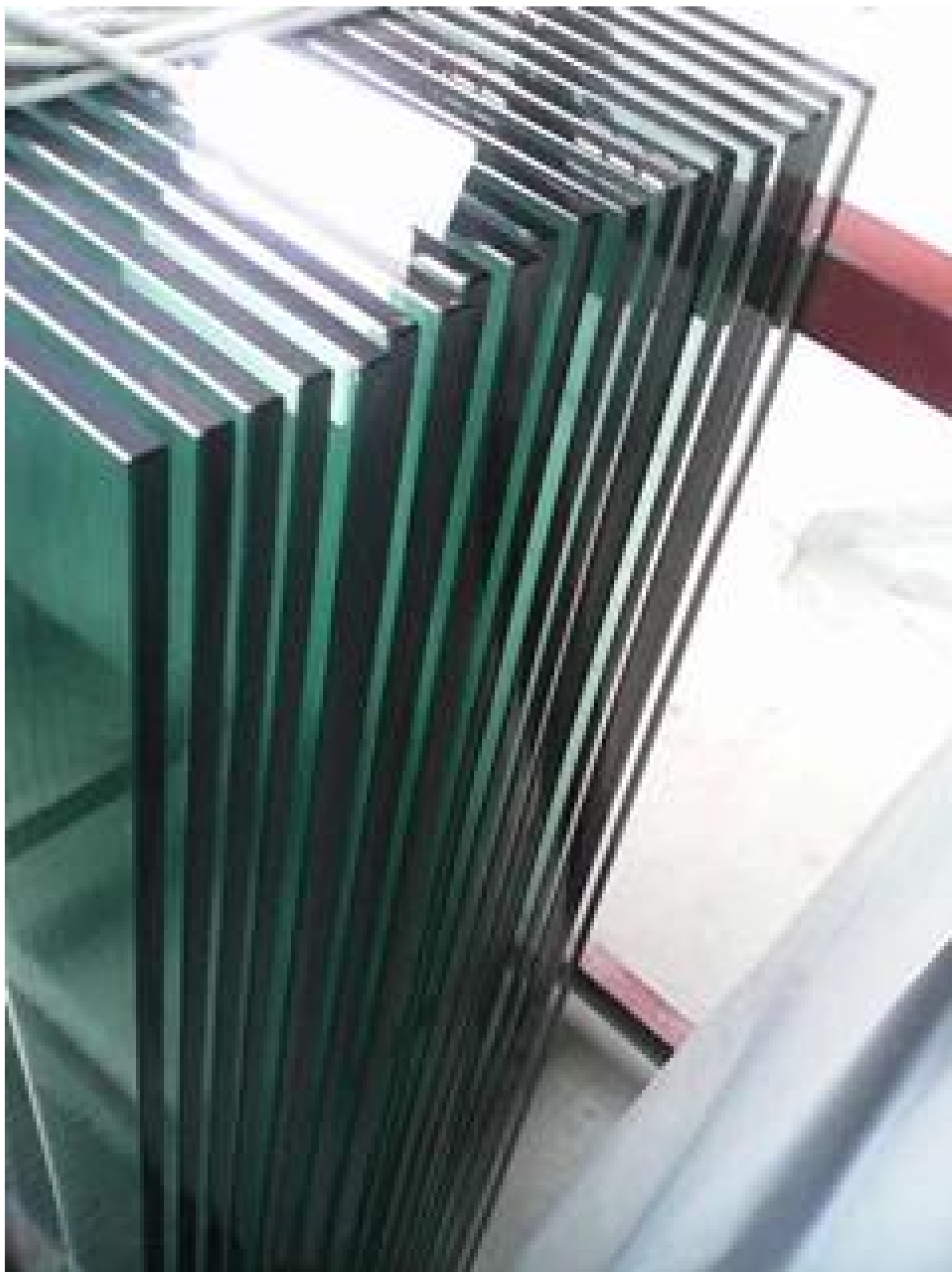
[Glasgeländersystem für Treppen Balkon und Schwimmbäder](#)

180-Grad-Mittelpfosten



**LCH-107**

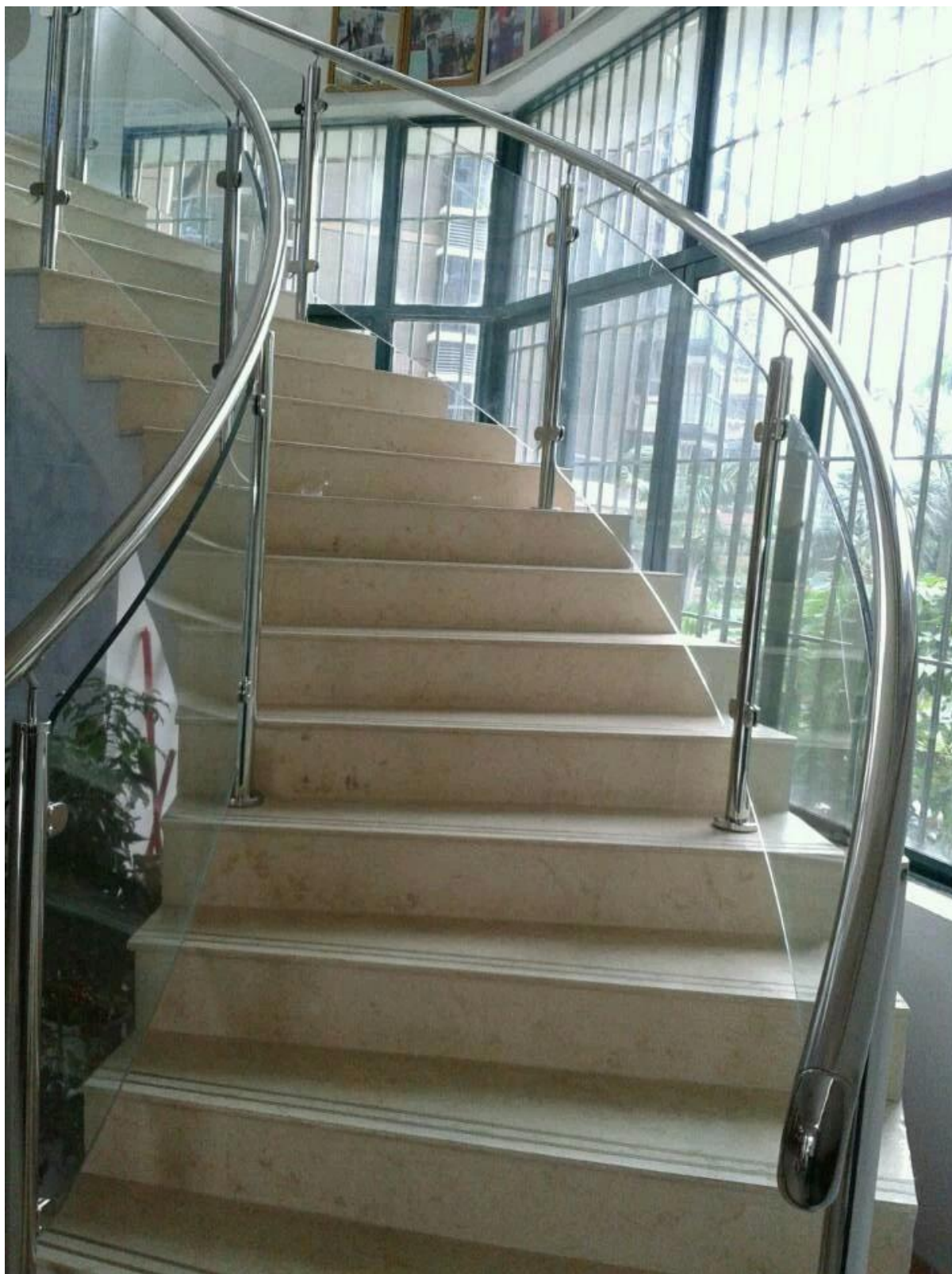
[10-12 mm Klarglasplatten für Geländer](#)



[Gebogene Glasgeländersystem für Treppenhaus, Edelstahl Glas Balkongeländer, Außengeländersystem](#)







Danke für Ihren Besuch  
Ichf irgendeine Frage oder Anfrage, bitte lassen Sie mich Nachricht. :)