

Handlauf aus Edelstahl Deckel

Modell 1: rund Schlitzrohr:

- Schlauchgröße: Durchmesser 25,4 mm
- Wandstärke: 1.5-2mm
- Nut Größe: 14 * 14mm
- jedes Stück 5.8meter, und können als Ihre Anforderungen zugeschnitten werden



SLOT TUBE ROUND

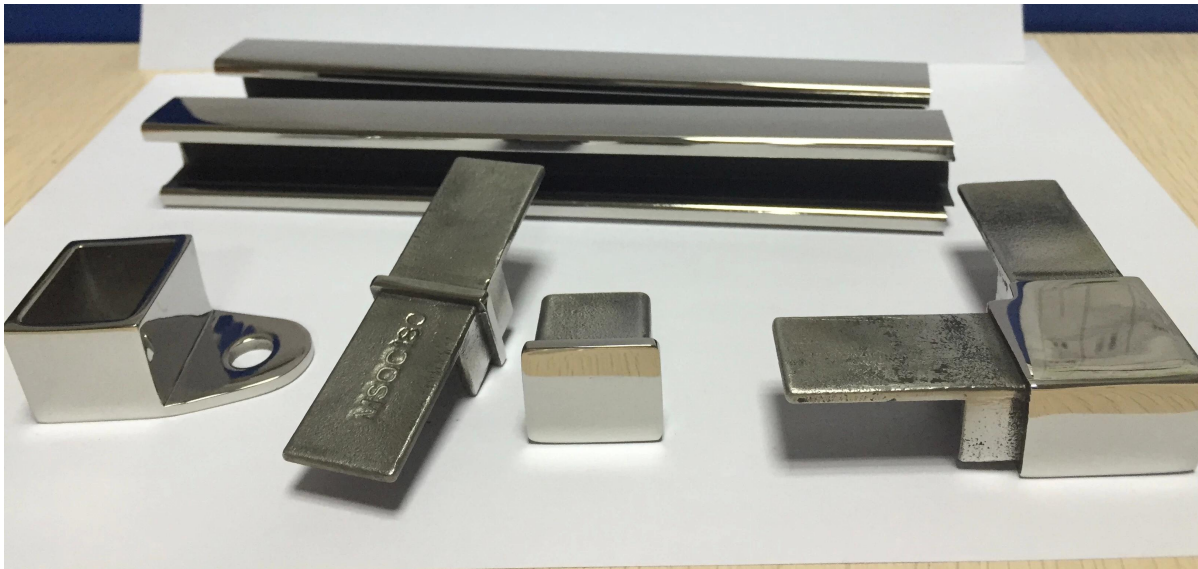
Modell 2: quadratisch Schlitz Rohr:

- Schlauchgröße: Durchmesser 25 * 21mm
- Wandstärke: 1.5-2mm
- Nut Größe: 14 * 14mm
- jedes Stück 5.8meter, und können als Ihre Anforderungen zugeschnitten werden



Ausstattung:

- square Endkappe
- Platz 90-Grad-Anschluss
- Platz 180 Grad-Anschluss
- square Wandanschluss
- Material: AISI 304 / AISI 316 / AISI 316L
- Finish: Pinsel oder Spiegel
- Anwendung: verwendet für rahmenlose Glas Fechten, Glasgeländer, oben Geländer



Projekt Fotos:

1. stainless Stahlgeländer Innen Glas Geländer:



2. Stainless Stahlgeländer im Freien Reling:





Zapfen: [javascript: void \(0\); / * 1464243645885 * /](javascript:void(0);/*1464243645885*/)



Standoff: [javascript: void \(0\); / * 1464243792836 * /](javascript:void(0);/*1464243792836*/)



Vielen Dank für Ihren Besuch, jeder interessierten oder Bedürfnisse, treten bitte mit mir frei:

Kontakt: Joey Lan

E-Mail: sales02@launch-china.cn.

Skype: Launch-02. Mob / WeChat / WhatsApp: 86-18707054903.