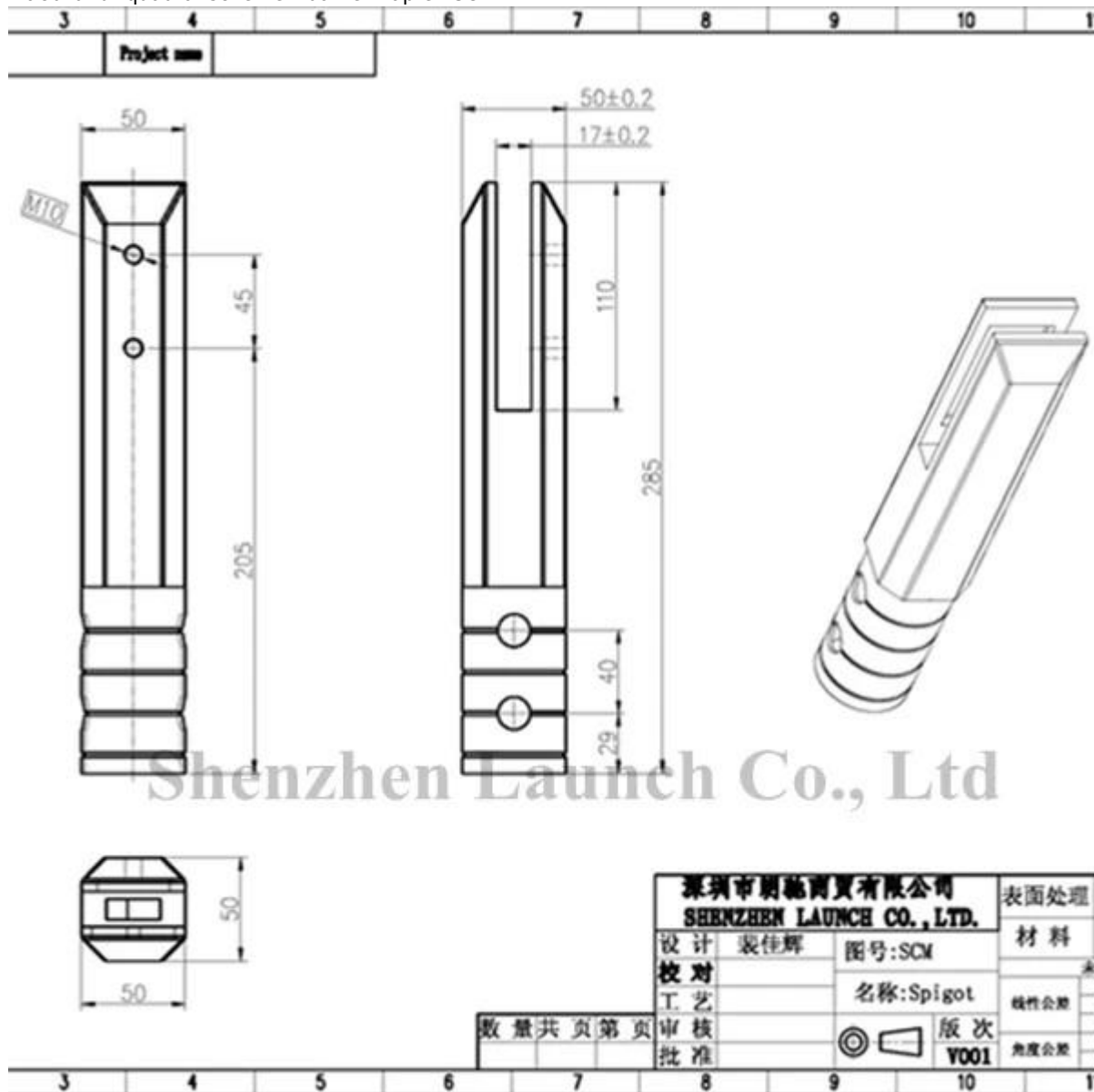


Platz Kern gebohrt Stutzen Untergrund gehen und Unterstützung Glas Pool Fechten Panels.

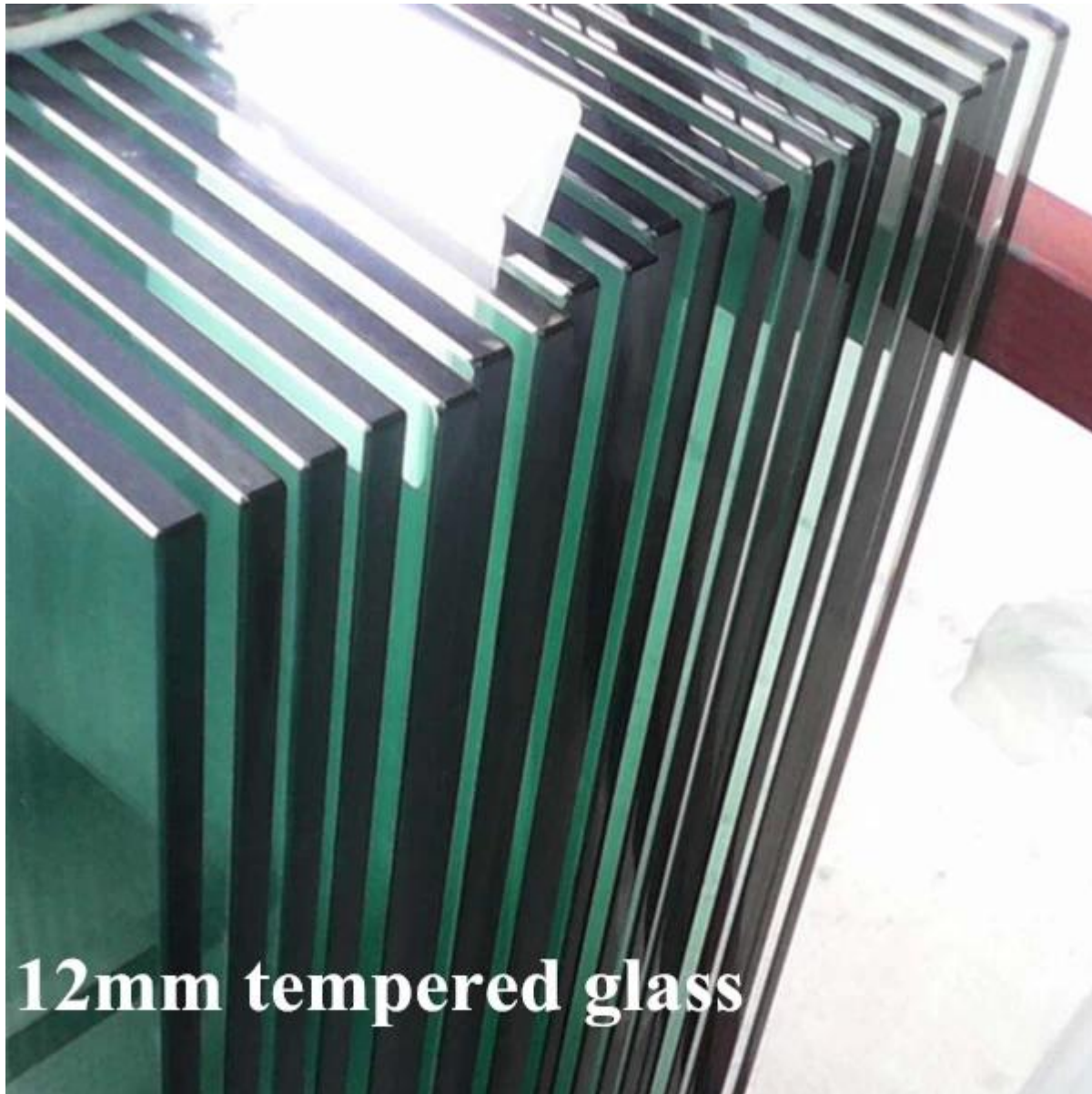
Es wird von Feinguss als eine ganze Stück, in der Regel haben wir es in Edelstahl marine grade 316, 316L und Duplex 2205, mit glänzenden polierten Oberfläche oder gebürstet.

Maßbild für quadratische Kernbohrer Zapfen SCM:



Sie können von der Zeichnung Gesamtlänge von SCM sehen, ist 285 mm, und wenn Sie brauchen, um es länger kein Problem machen.

Platz Kernbohrer Zapfen SCM ist in der Regel für 10-13.52mm Dicke Glasscheiben.



Neben quadratischen Kernbohrer Zapfen haben wir auch andere Arten von Zapfen für Ihre Auswahl:

Runde Kernbohrer Zapfen RCM, klicken Sie auf das Foto.



**RCM**

Platz Grundplatte SBM, klicken Sie auf



Runde Grundplatte Zapfen RBM, klicken Sie auf



**RBM**

Neben oben genannten Zapfen bieten Shenzhen Launch auch [Pool Zaun Tor Riegel](#) . [Absenkautomatik Scharnier](#) und [Glaszaunfelder](#) .

Egal, ob Sie sind Großhändler oder Bauunternehmen oder Hausbesitzer, kann man immer erwarten schnelle Antwort und professionelle Anregungen.

Fühlen Sie sich frei, um eine E-Mail oder rufen Sie uns an!