

Glashalterungen Schellen für Seite befestigt Handlauf aus Edelstahl Montage

Edelstahl 304 Material auf Innengeländer aufgebracht.

Edelstahl 316 Material wird an die Außengeländer getan. Ein Stück Glas Montagehalterung ist erforderlich, um ein Loch in Glas zu bohren. Und es muss seitliche Befestigung Handlauf sein. Wir haben zwei Modelle, eines für Rundrohr Handlauf und der andere ist für Vierkantrohr Handlauf.

TECHNISCHE DATEN:

1. Edelstahl 304 oder 316 Material
2. Satin oder Hochglanz
3. Seite Geländer zu beheben
4. Handlauf könnte rund oder quadratisch sein
5. für jede Halterung ein Loch in Glas bohren
6. Größe kann nach Maß sein

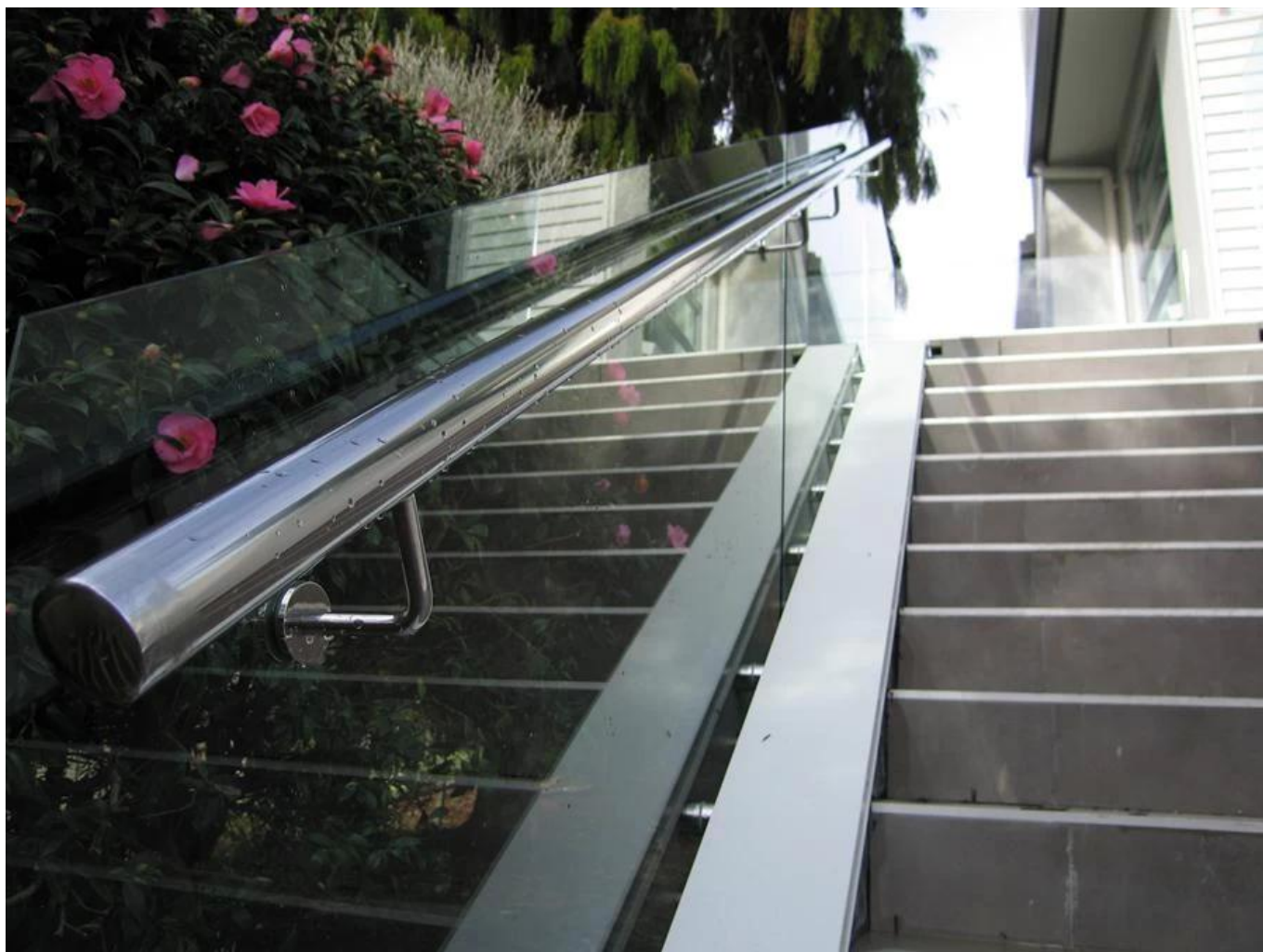
Hier ist das Produktbild, ist ein Satin-Finish und der andere spiegelnde Oberfläche:





Siehe das Projekt Bild hier:





Vielen Dank für Ihr Visiting, irgendwelche needs oder die Frage,
Kontakt mit mir frei:

Kontakt: Joey Lan

E-Mail: sales02@launch-china.cn.

Skype: Launch-02. Mob / WeChat / WhatsApp: 86-18707054903.