

Glasgeländer Edelstahloberschienen Kanalrohr Handlauf

1. Glasgeländer Edelstahloberschienen Kanalrohr Handlauf Beschreibung.

Stoff: Edelstahl 304/316 / 316L

Fertig: Gebürstet oder hochglanzpoliert

Für Glasdicken : 8-13.52mm Dicke

Dimension:

---- Runde Form, Durchmesser 25,4 mm, Nut 14 * 14mm,

---- Quadratische Form, 25 * 20mm, Nut 14 * 14mm,

5,8 Meter pro Länge, oder wie pro Ihre Anforderung in Abschnitte geschnitten

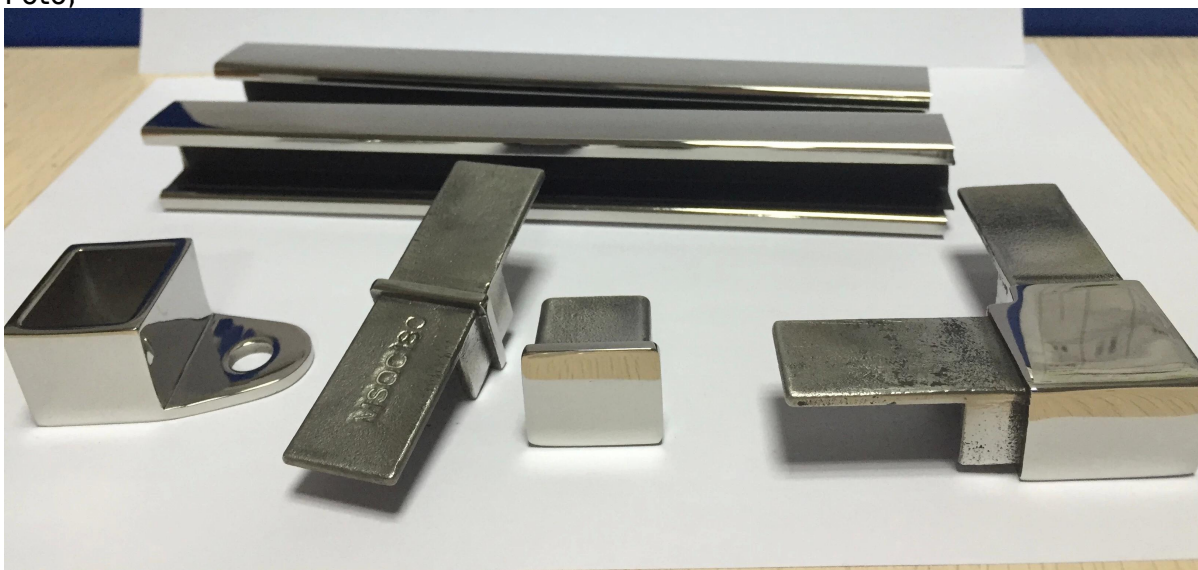
2. Quadratische Form Glasgeländer Edelstahloberschienen Kanalrohr Geländer und Beschläge:



Square slot handrail series



Quadratische Form Glasgeländer Edelstahloberschienen Kanalrohr Geländer und Beschläge Foto,

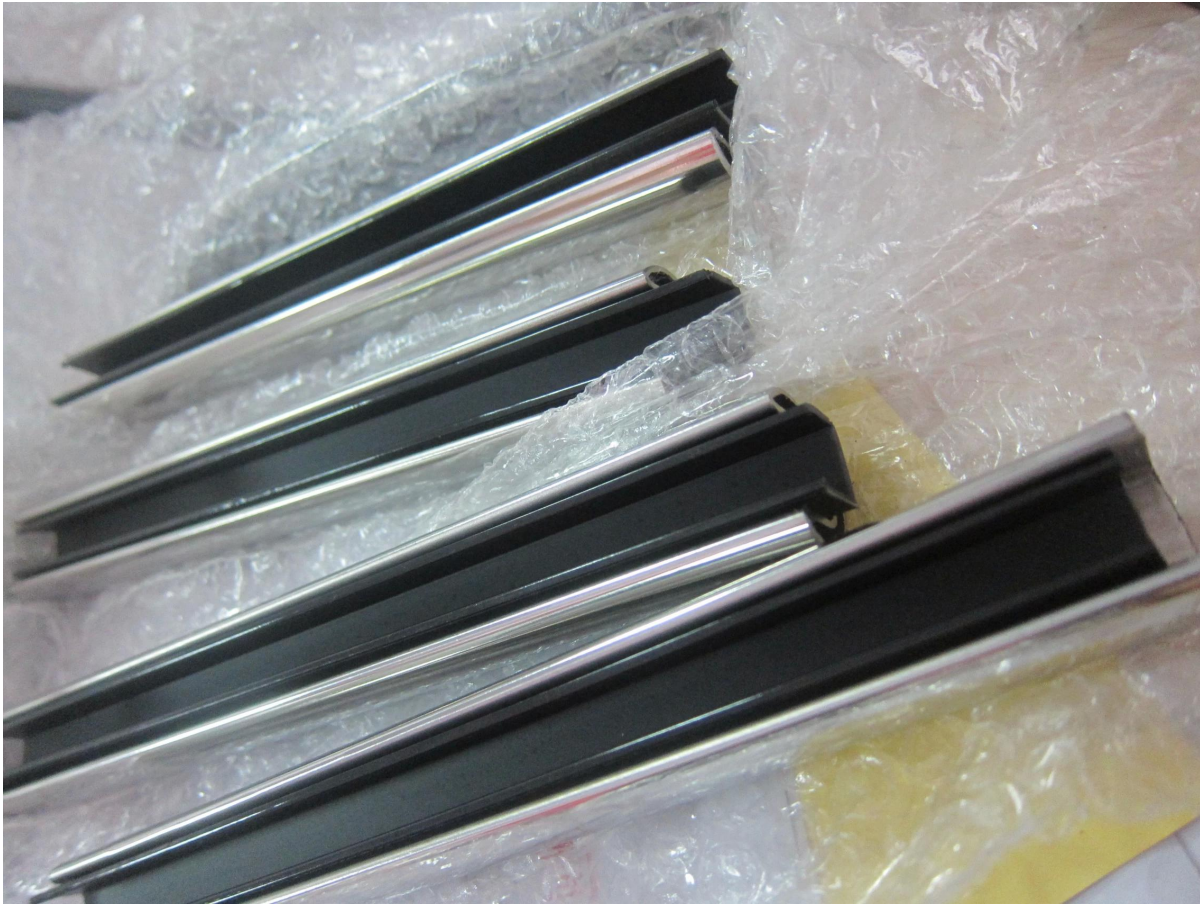


3. runde Form Glasgeländer Edelstahloberschienen Kanalrohr Geländer und Beschläge:



Round slot handrail series

Runde Form Glasgeländer Edelstahloberschienen Kanalrohr Geländer und Beschläge Foto,



4. Glasgeländer Edelstahlüberschienen Kanalrohr Geländer Projekt:
1). Balcony Geländer Designs Edelstahl Top-Schienen-Projekt,



2). Edelstahl oberen Schienen Außenterrasse Glas Geländer:



3). Edelstahl oberen Schienen Innen Glas Geländer:



5. Platz Basis Zapfen:

Zapfen: [javascript: void \(0\); /* 1464243645885 */](http://www.1464243645885.com)



Vielen Dank für Ihren Besuch, jeder interessierten oder Bedürfnisse, treten bitte mit mir frei:

Joey Lan

Shenzhen Einführung Co., Ltd

www.launch-china.cn www.chinabalustrade.com

E-Mail: sales02@launch-china.cn.

Skype: Launch-02. Büro: 86-755-86037559.

Hinzufügen: B5-003, 5 / F-Block 3, Yilida Gebäude, No.1092 Nanshan Road, Nanshan District, Shenzhen, China. Postleitzahl 518054.