

Polierter Stahl 316 Glasgeländer Kantrohr Glasgeländerpfosten Edelstahl

Für modernes Gebäude, quadratisch Geländerpfosten eine sehr gute Option.

square Geländerpfosten wird im Allgemeinen für Balkongeländer, Plattformgeländer, Treppengeländer, etc. verwendet

- Material: Edelstahl 316
- Finish: matt gebürstet oder hochglanzpoliert
- Maße: 50 * 50 * 1,5 mm oder 40 * 40 * 1,5 mm
- Höhe: 1065mm

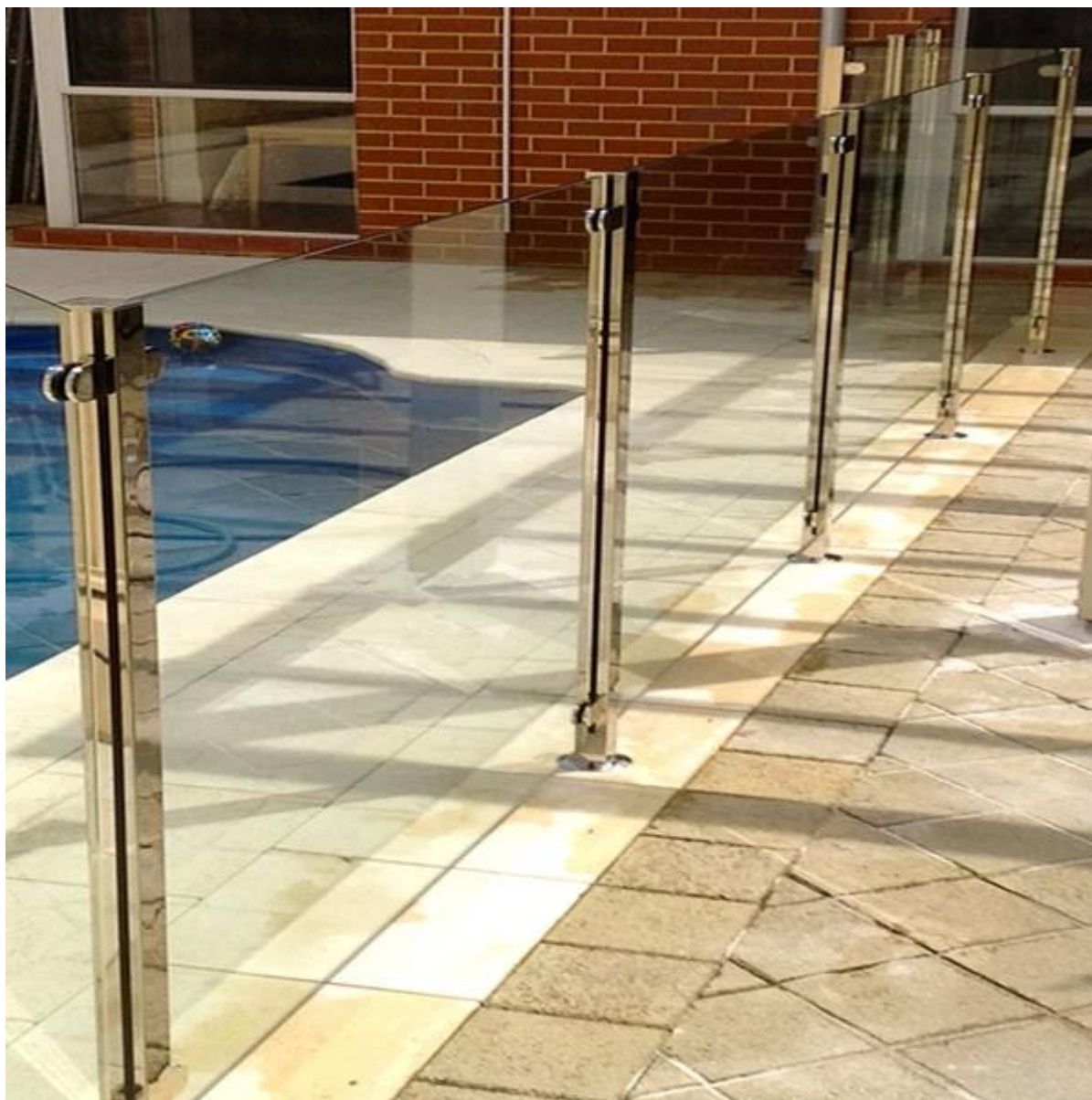
Hier sind einige Bilder unserer Geländerpfosten:











Shenzhen Einführung Co., Ltd.

Aufrufe: Einheit 503, 5 / F-Block 3, Yilida Gebäude, Chuangye Road, Nanshan District, Shenzhen, China, Postleitzahl 518054

Ph: 86-755-86037559 Fax: 86-755-86372611 (Daytime: 9: 00 --- 18:00)

Mob .: +86 13266706610

Web: www.launch-china.com www.chinabalustrade.com

Bei Fragen, rufen Sie mich einfach.