

Modell RBM-2, Runde Grundplatte Zapfen ist sehr populärer Entwurf in Australien, Neuseeland, Norwegen, Kanada. Es dient als Halterungen, um 10-13.52 mm gehärtetem Glasscheiben für Schwimmbad Fechten oder Balkone zu halten.

Technische Daten:

- Edelstahl 316.316 L duplex 2205
- satin oder Spiegel poliert
- für 10-13.52 mm gehärtetes Glas
- Runde Grundplatte Zapfen
- AS / NZS Standard
- 168mm Höhe
- Gewicht: 1,7 kg
- Armaturn enthalten: Deckel, Schrauben, Gummidichtungen
- Anwendung: 2 Stutzen Trägerplatte 1 Glas

Verschiedene Modelle von Zapfen zur Verfügung:

- Quadratische Grundplatte Zapfen SBM
- Runde Grundplatte Zapfen RBM
- Rechteckiger Kern Bohrer Zapfen SCM
- Runde Kern Bohrer Zapfen RCM
- Rechteckiger Kern Bohrer Zapfen mit zusätzlichen Länge SCM-1
- Runde Kern Bohrer Zapfen mit zusätzlichen Länge RCM -1

Verpackungsdetails:

- Plastiktüte, kleines weißes Feld + Karton
- 1 Zapfen in eine Plastiktüte, dann in ein weißes Feld;
- 10 oder 12 Zapfen in einen Karton

Produktdetails

**KEBIL** 科比奥®



**KEBIL** 科比奥®



Projektfotos





## Stärke-Testbericht

### Results Summary

(For details of individual tests, refer to the tables on the following pages.)

ID	Item/Heat No.	Dimensions/Type/Details	Finish	Overall Assessment
14117/01	SSBM316	180mm High, 50mm Square, Base Plate 316 Stainless steel	316L	COMPLIES

### Remarks

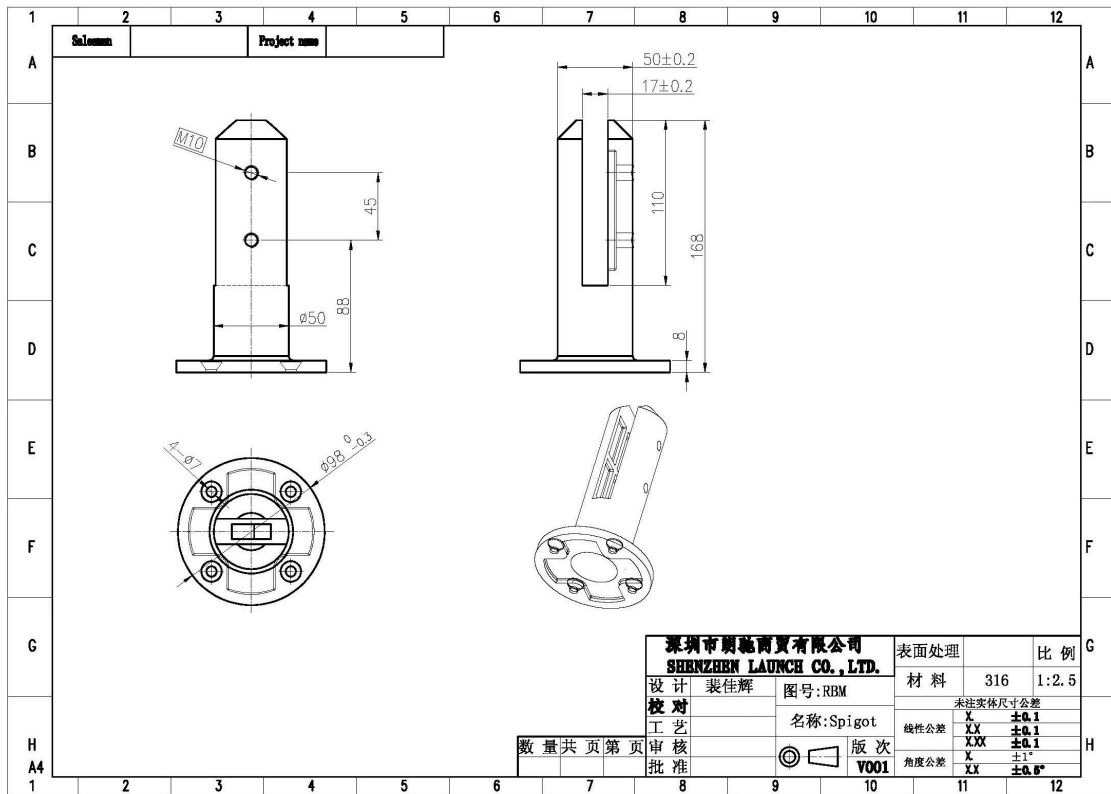
After completion of the testing, the spigot was found to be in sound condition with no breakage, tearing or signs of fracture and no looseness of the fixings.

Colin Lorrimar  
Metallurgical Testing Manager



Accreditation No. ~~1014~~ 1014  
Accredited for compliance  
with ISO/IEC 17025

Drawing



Zertifizierung



## Shenzhen Launch Co.,Ltd



[www.launch-china.cn](http://www.launch-china.cn)

Benötigen Sie ein Angebot oder Fragen, bitte hinterlassen Sie eine Nachricht.  
Oder kontaktieren Sie mich unter Info. werden Sie so schnell wie möglich melden!

KEBIL 科比奥®

深圳市朗驰商贸有限公司  
SHENZHEN LAUNCH CO., LTD.

朗驰国际有限公司  
LAUNCH INTERNATIONAL LIMITED.

季敏 Merlin Ji

Senior Sales Representative

☎ (86) 189 6294 5180

---

深圳市南山区南山大道1092号亿利达大厦B区3栋5003

Room 5003, Building 3, Yilida Building, No.1092  
Nanshan Road, Nanshan District, Shenzhen, China  
postal code 518054

---

☎ (86-755) 8603 7559

☎ (86-755) 8637 2611

✉ sales06@launch-china.cn

🌐 www.launch-china.com

www.chinabalustrade.com