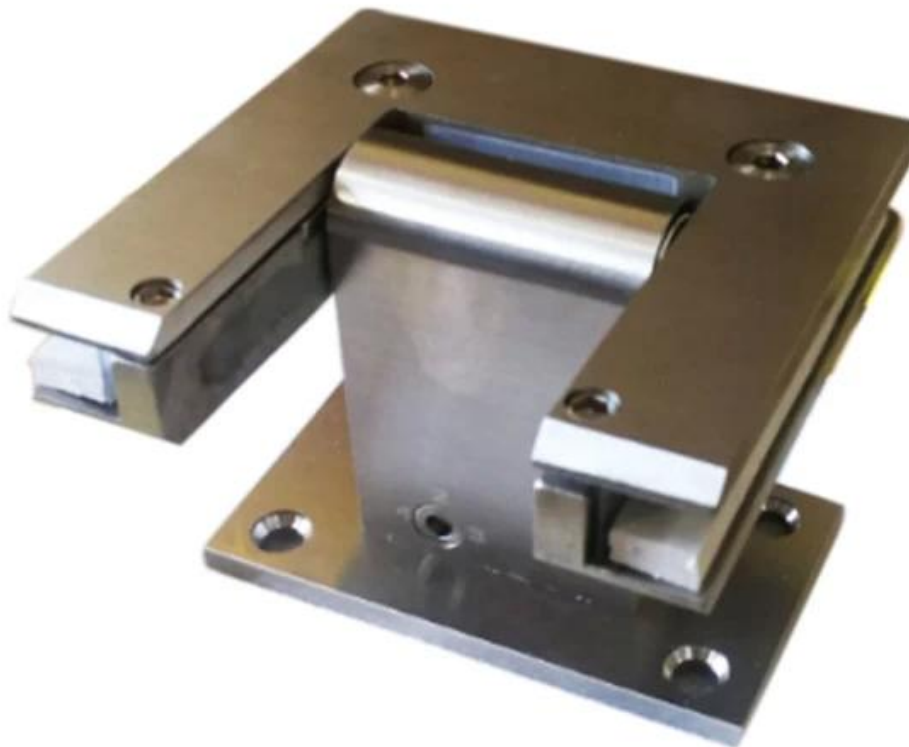


Das die meisten beliebt Selbstschließende hydraulische Glastürscharnierserie aus Edelstahl für Glasduschtüren. Es ist nicht nur hochwertig (rostbeständig), sondern hält es auch leise, während Sie die Tür schließen.

Merkmale des hydraulischen Glastürscharniers -

- Typ - 90 Grad Glas zur Wand
- Max. Türbreite - 1 000mm
- Max. Türgewicht - 60 kg
- Edelstahl 304 oder 316
- Satin / Spiegel / Schwarz
- stoppt bei 90 Grad, schließt automatisch und stellt die Geschwindigkeit ein

**KEBIL** 科比奥®





90 Grad & 180 Grad Glastürscharnier mit Edelstahlmaterial -



90 Grad Glastürscharnier (Edelstahlmaterial & Aluminiummaterial) -



Wie installiert man Glastürscharnier?

**HINGE PARTS**



**STEP 1 - LINE UP THE MAIN BODY OF THE HINGE ALONG THE DESIGNATED SLOT OF THE ACRYLIC DOOR**



**NOTE: REFER TO THE PICTURE BELOW AFTER THE DOOR IS INSTALLED.**  
**THE ADJUSTMENT TO THE CLOSING SPEED WILL ALREADY BE SET, NO NEED TO ADJUST**

**MAIN BODY CONFIGURATION**



**TOP HALF CONFIGURATION**



**STEP 2 - SANDWICH THE ACRYLIC WITH THE TOP HALF OF THE HINGE, ALIGNING WITH THE MAIN BODY**



**MAKE SURE THE SCREW HEADS FACE INSIDE THE ROOM WHEN ATTACHING THE DOOR.**

**STEP 3 - INSERT THE BOLTS AND TIGHTEN WITH A 4mm HEX KEY**



Verpackungsfotos von Glastürscharnieren





