

Edelstahl 180 Grad gerade Glasklemm- für Treppenglasgeländer

Material: Edelstahl 304/316

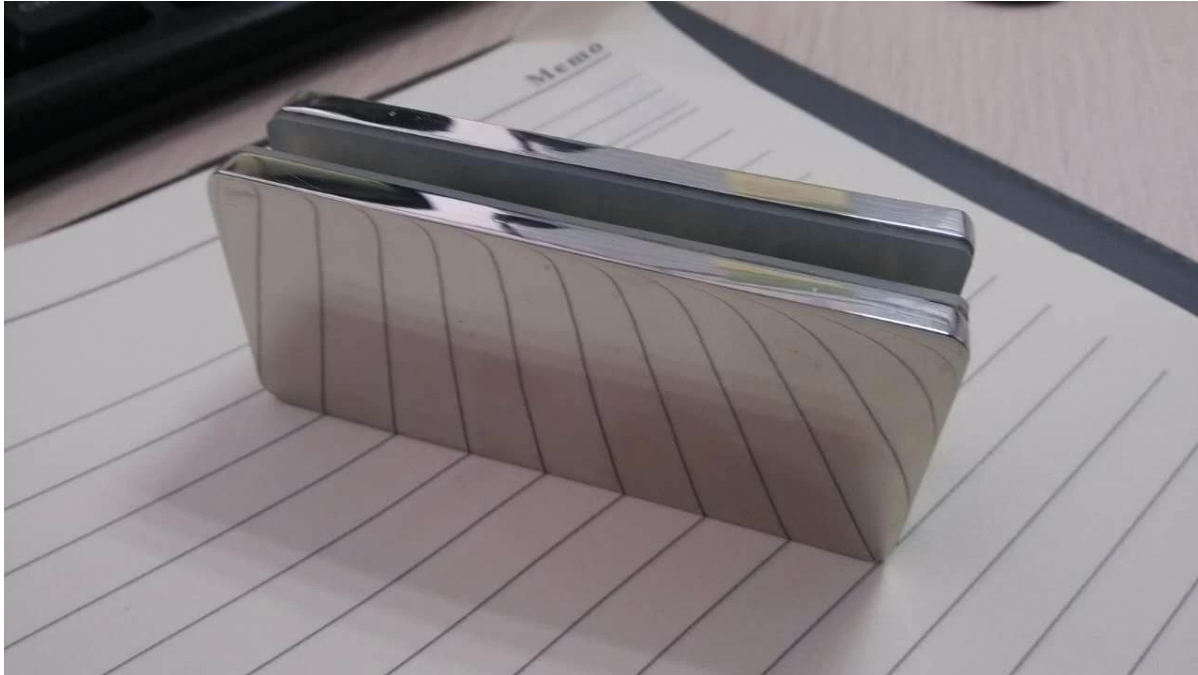
Für Glasstärke: 8-12mm

Größe: 80x35mm oder angepasste Größe;

Dicke: 5 mm;

Mittelschraube: M6 oder M8;

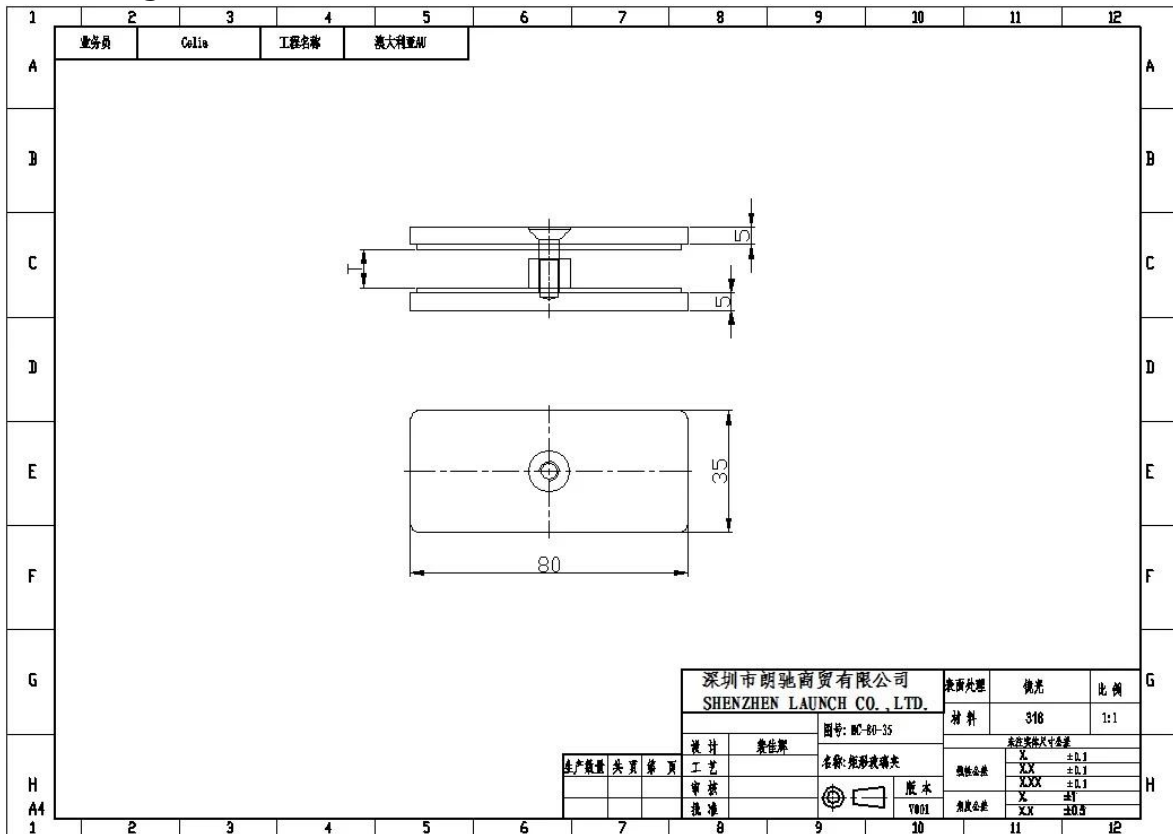
Oberflächenbehandlung: Spiegel poliert;



Satin gebürstet



Größe zeigen:



BC-80 * 35 ist zwischen dem 2 Glasscheibe verwendete Verbindung von ihnen zu machen.
Stabilere und sicherer;

Bitte sehen Sie das Projekt wie folgt:

Treppe Glasgeländer mit Standoff Halter **SF-50**

http://www.chinabalustrade.com/products/frameless-glass-rail-system-stainless-steel-standoff-brackets-for-stairs-and-balconies.html#.VzCd_Pn7w2g



Überblick



Diese Glasklemme ist bei rahmenlos Glasbrüstung vor allem für Treppe, Terrasse, Balkon und so weiter, nicht nur kommerzielle, sondern auch inländische Projekt weit verbreitet.

Vielen Dank für Ihre Ansicht, irgendwelche needs oder die Frage,
Kontakt mit mir frei:

Kontakt: Joey Lan

E-Mail: sales02@launch-china.cn.

Skype: Launch-02. Mob / WeChat / WhatsApp: 86-18707054903.