

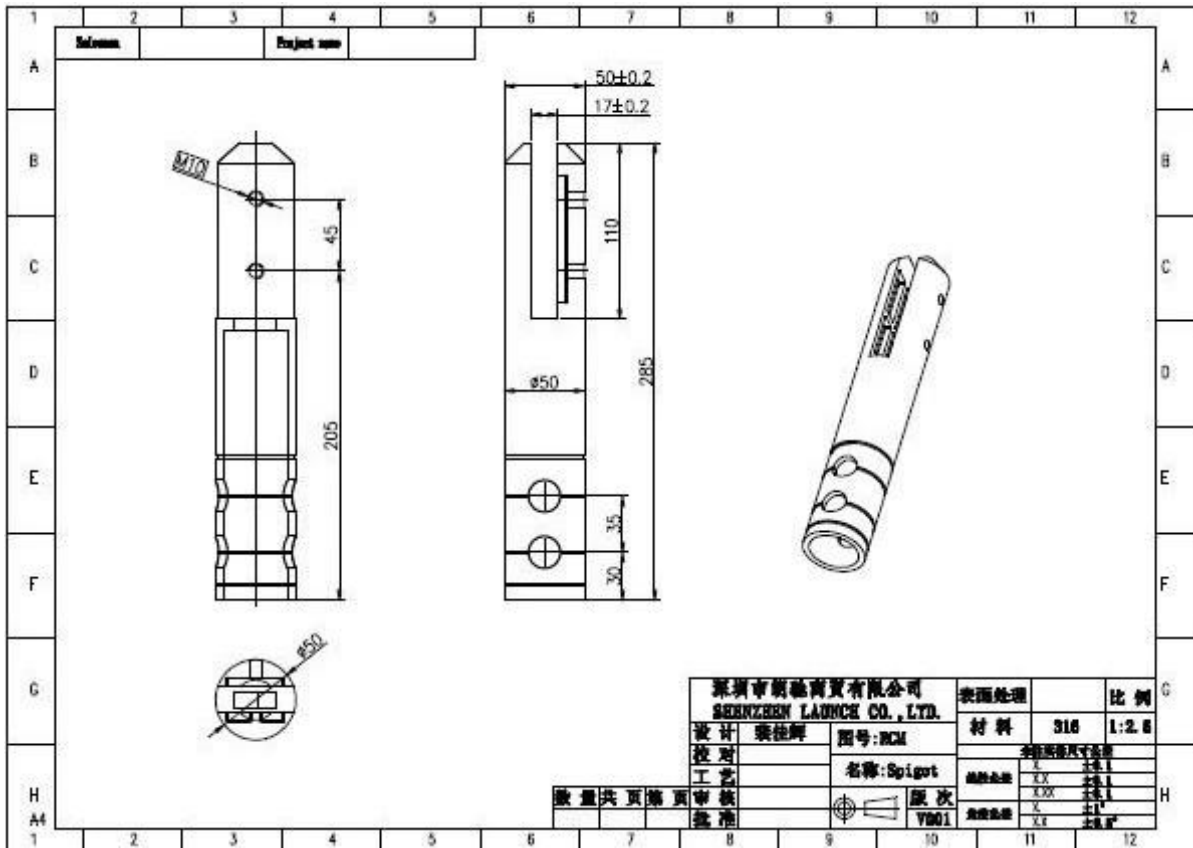
## Edelstahl 316 Kernbohrer Glas Zapfen für Pool Fechten Glasgeländer

### 1. Edelstahl 316 Kernbohrer Glas Zapfen für Pool Fechten Glasgeländer Spezifikation,

1. Material: Edelstahl 316 / Duplex-2205.
2. Fertig: Gebürstetes oder spiegelpoliert.
3. Für Glasdicke: 10-13.52mm.
4. Modell Nr RCM: Rund Kernbohrer Zapfen.



RCM



2. Edelstahl 316 Kernbohrer Glaszapfen Fotos.







Vielen Dank für Ihren Besuch, jeder interessierten oder Bedürfnisse, treten bitte mit mir frei:

Joey Lan

**Shenzhen Einführung Co., Ltd**

[www.launch-china.com](http://www.launch-china.com) [www.launch-china.en.alibaba.com](http://www.launch-china.en.alibaba.com) [www.chinabalustrade.com](http://www.chinabalustrade.com)

E-Mail: [sales02@launch-china.cn](mailto:sales02@launch-china.cn).

Skype: Launch-02. Büro: 86-755-86037559.