

Edelstahl 316L rahmenlose Glas Balkon Geländer minimale Profil Deckelung Schiene

1. minimale Profil Deckelung Schiene Beschreibung.

Material	Edelstahl 316L
Fertig stellen	Gebürstet oder poliert Spiegel
Dimension	(1) ASDd-Form: \varnothing 25,4 mm, Nut 14 * 14 mm, 5,8 Meter pro Länge oder wie pro Ihre Anforderung. 2. quadratische Form: 25 * 20mm, Nut 14 * 14mm, 5,8 Meter pro Länge, oder wie pro Ihre Anforderung.
Für Glasdicke	10-13,52 mm
RAIL Montages	180 Grad Stecker, 90 Grad Stecker, Wand, Anschluss Schienenhalterung, Endkappe
Position	die Terrasse Veranda Geländer, Balkongeländer, rahmenlose Zapfen Glasgeländer, Geländer, Schwimmbad Zaun Geländer etc..

Quadratischer Typ Balustraden oberen Schienen ,



20*25mm slot handrail

5.8 m per length



180 degree joiner



90 degree joiner



Vertical adjustable joiner



Horizontal I adjustable joiner



Wall to handrail joiner



End cap



Verstellbare Anschluss Ausstattung:

KEBIL 科比奥®





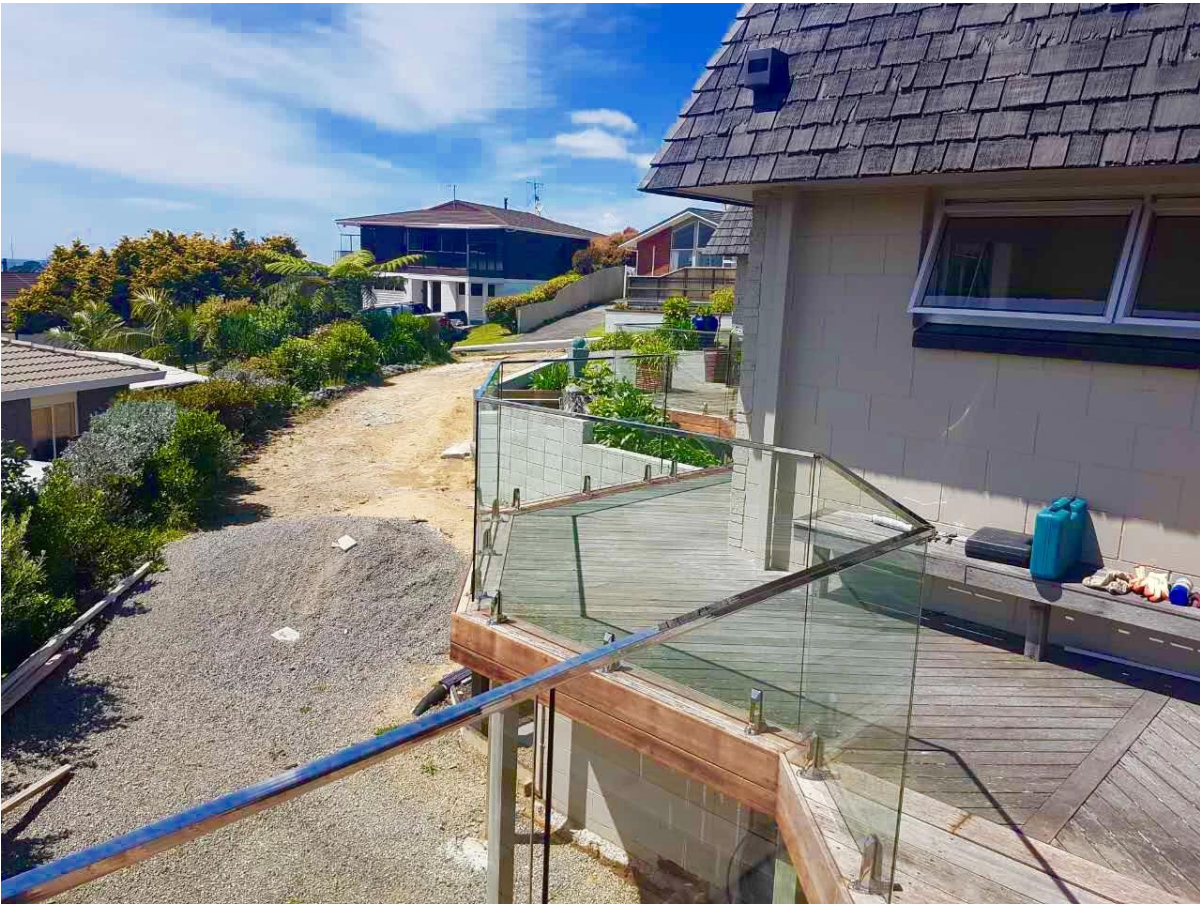


Runde Art Balustraden oberen Schienen :



(2) Stainless Stahl 316L rahmenlose Glas Balkon Geländer minimal-Profil
Deckelung Schiene Projekt:

(1) Balkon im freien rahmenlose Glas-Geländer-design

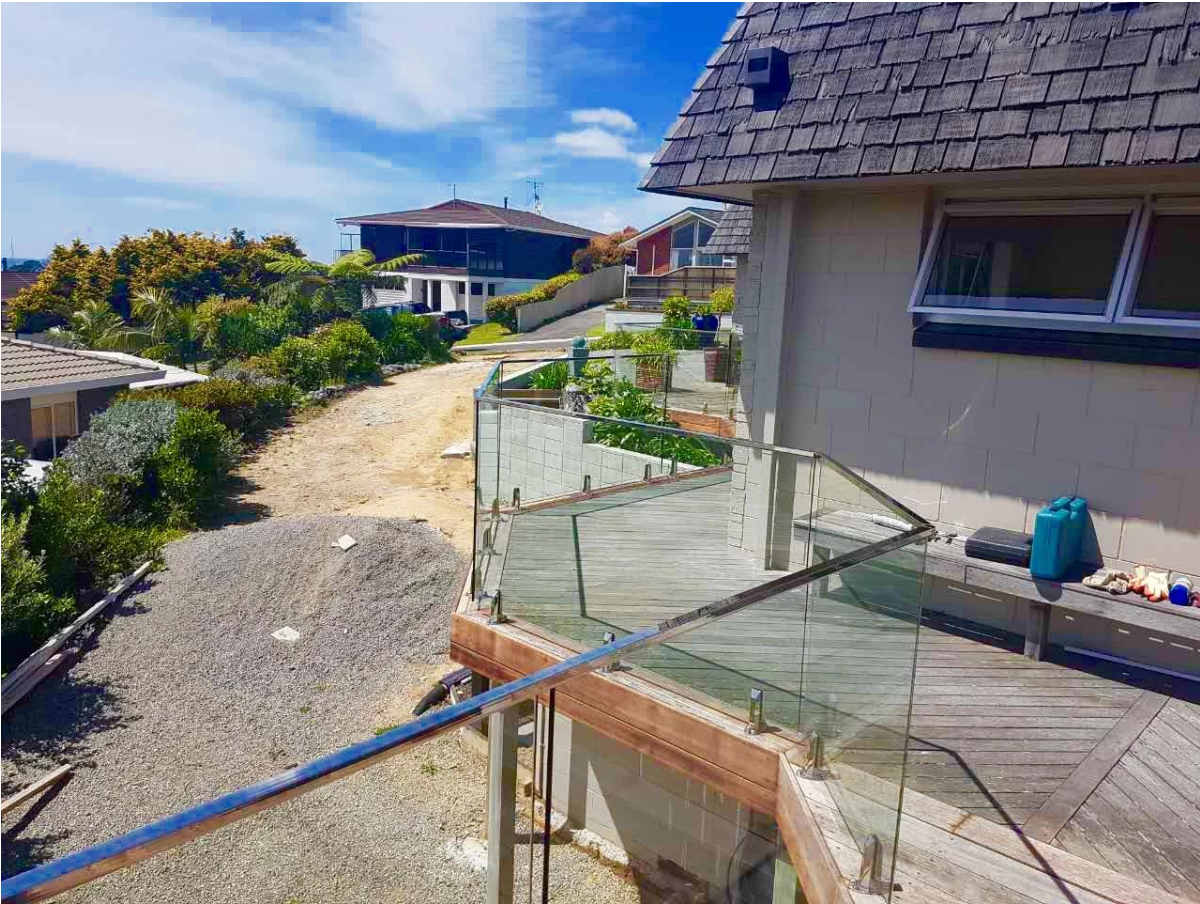


(2) rahmenlose Treppe Glasgeländer





(3) im freien decking Glasprojekt Geländer



Vielen Dank für Ihren Besuch, allen interessierten, kontaktieren Sie bitte mit mir frei:
E-Mail: sales02@launch-china.cn . Skype: [Start-02](#) .

