

- [Edelstahl 90 Grad Ecke Glasklemme](#)

- Wird an den Ecken verwendet, um 2 Glasplatten zu verbinden

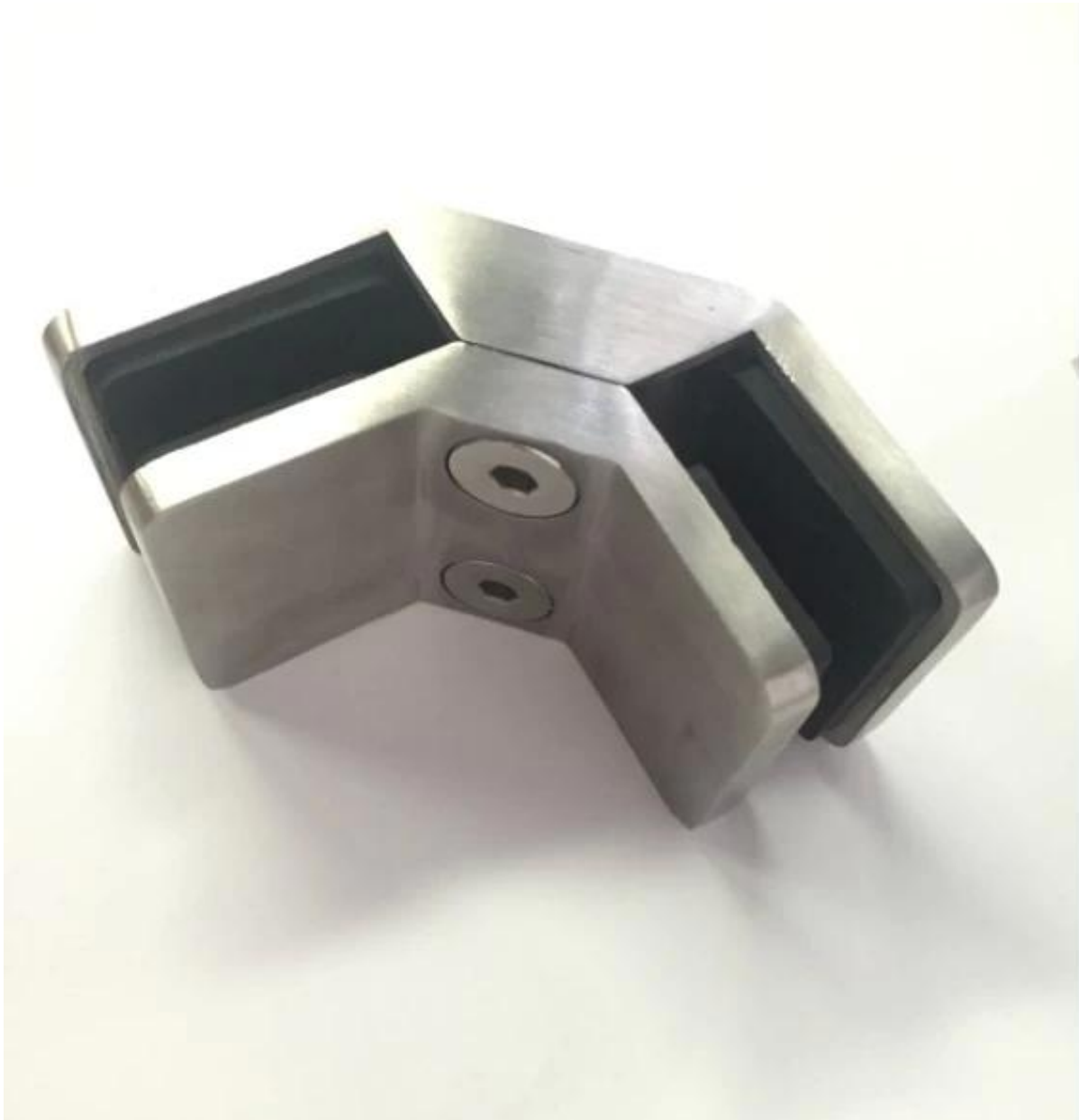
Spez.

- Material: Edelstahl 304/316

- satiniert

- Größe: 110x50x55mm

Fotos von [Edelstahl 90 Grad Eckglasschelle](#)





Wir haben auch kleinere Art der Eckglasklammern unten, Modell # CB-90

KEBIL 科比奥®



