

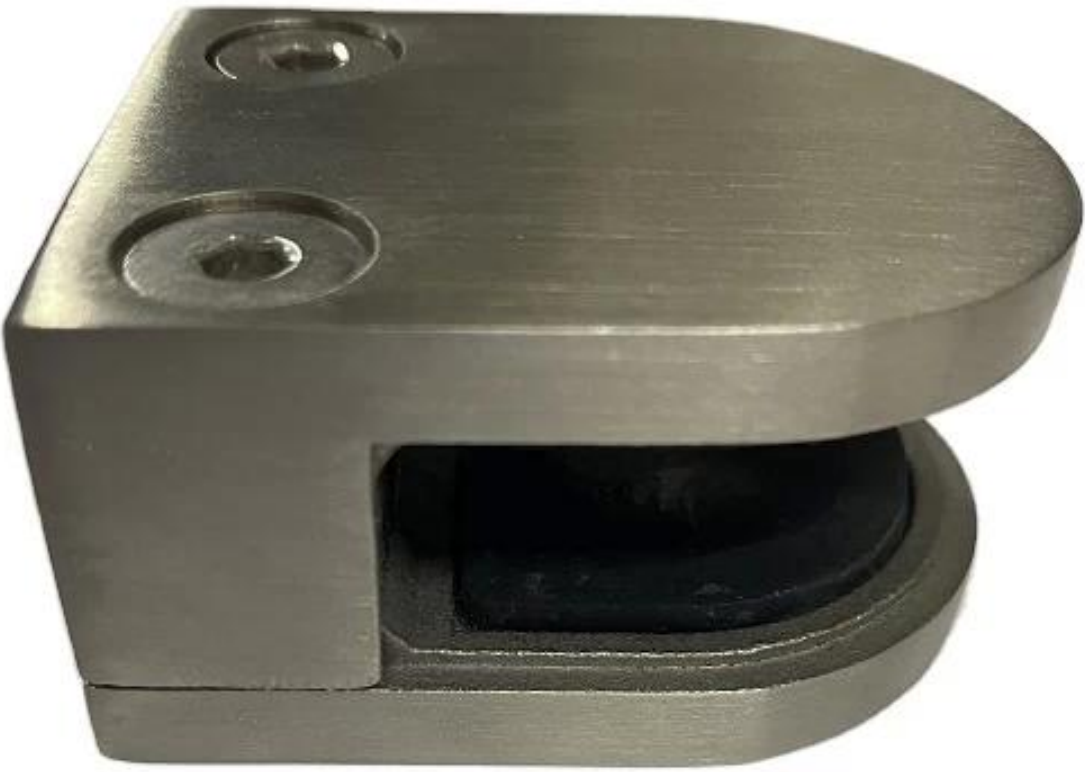
Edelstahlglasklammern 304/316 für Glastreppenbalkongeländer mit flacher Rückseite für quadratische Pfostenmontage.

1). Eigenschaften von Edelstahlglasklammern -

- Modell Nr. G105
- Abmessung 55 * 45 * 28 mm
- AISI 304/316
- SATIN, SPIEGEL, SCHWARZ
- für 10-12mm dickes Glas
- Flache Rückseite für quadratische Pfosten- / Wandhalterung
- runder Rücken für runde Pfostenmontage

2). Fotos von Glasclips aus Edelstahl -







3) Projektfotos von Glasklammern für Glasgeländer -



