

Edelstahl Glas Geländer Armaturen Glas Klemme Hardware

Spezifikation:

- Material: Edelstahl 304/316;
- Für Glasdicke: 8-12mm;
- Finish: Satin oder Spiegel poliert.
- Modell Nr .: G102, G103, G104, G105 und G106 etc.

1. Runde Form Glasclips G103, G103R etc:







2. quadratische Form Glasclips G102, G102R:



3. Eck 90 Grad Glasklemme, Modell Nr. CB-90:



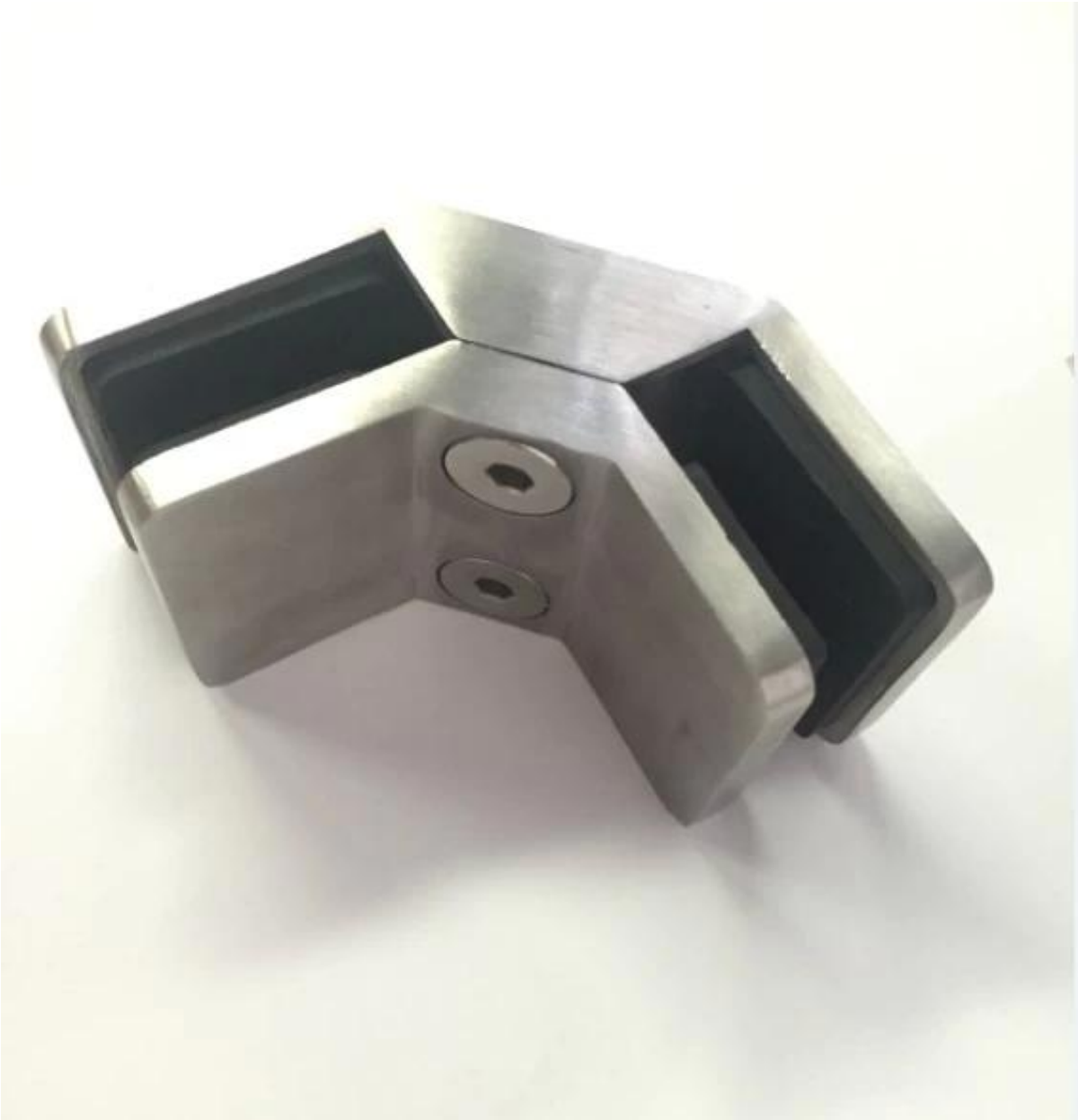
CB-90



4. Eck 90 Grad Glasklemme, Modell Nr. PV-90:

KEBIL 科比奥®





5. Mitte 180 Grad Glasklemme BC- 80 x 35 Aufrechtzuerhalten.



6. Seitenmontage Glasschelle CB-180 Aufrechtzuerhalten.



CB-180



Danke für Ihren Besuch, irgendwelche interessierte oder Notwendigkeiten,
bitte kindly Kontakt mit mir frei:

Email: Sales02@launch-china.cn .

Skype: [Launch-02](https://www.skype.com/name/launch-02) . Büro: 86-755-86037559.