

Edelstahl Schlitzrohr für Handlauf

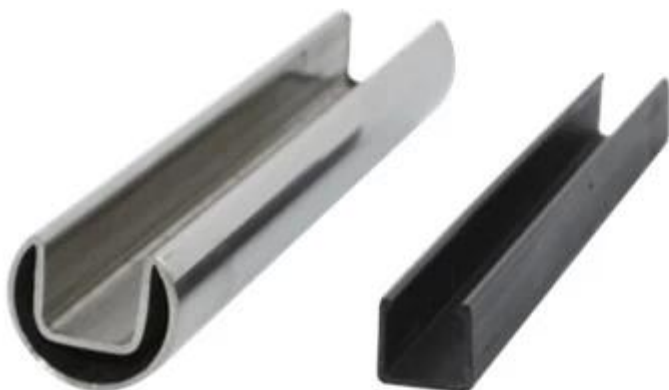
Runde obere Schiene

Material: Edelstahl 316 / 316L

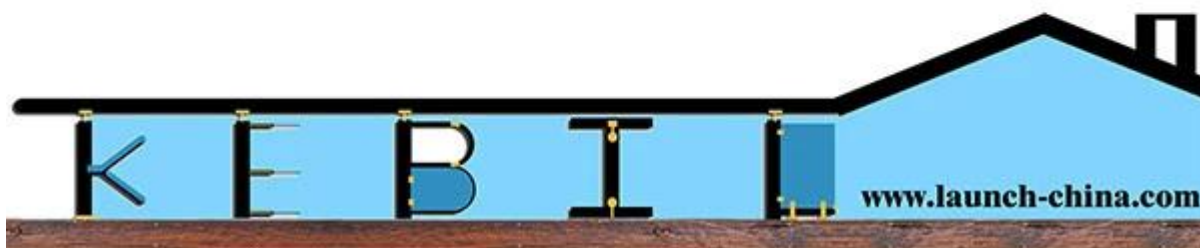
Finish: Spiegel oder Satin

DIMENSION: Ø 25,4 mm, Nut 14 * 14 mm, 5,8
Meter pro Länge

Ausstattung: rund 180-Grad-Anschluss, 90-Grad-
Anschluss, Wand an Schienenverbinder, Endkappe



Round top rail



square obere Schiene

Stoff; Edelstahl 316 / 316L

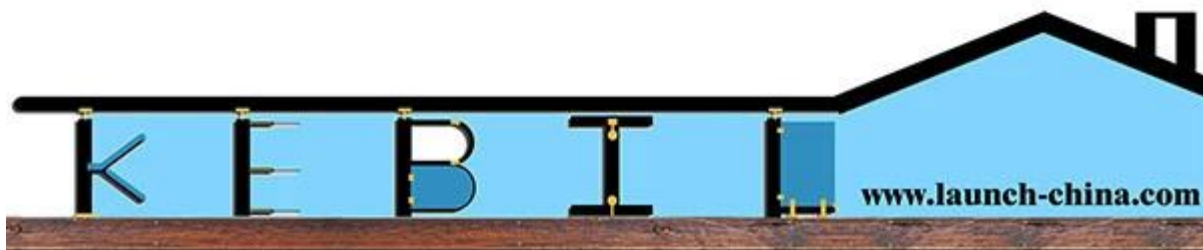
Finish: Spiegel oder Satin

Dimension: 25 * 21mmNut, 14 * 14mm, 5,8 Meter pro Länge

Ausstattung: Platz 180 Grad, 90 Grad Connector, Wand an Schienenverbinder, Endkappe



square top rail



PROJECT SHOW





Bitte besuchen Sie unsere [Startseite](#), Und wir werden Ihnen helfen, Produkte, die Sie benötigen. oder [kontaktiere uns](#) für die Empfehlung.