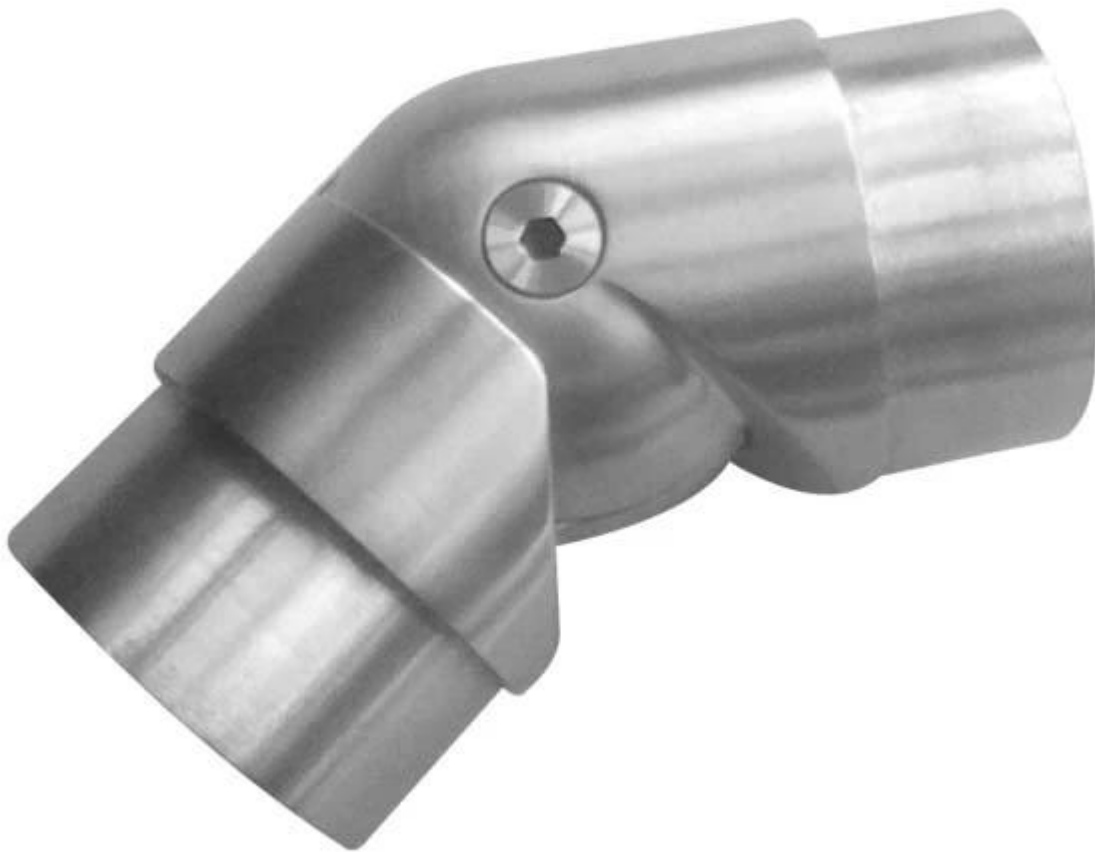


Edelstahl polierter Schlauchverbinder

Produktbeschreibung:

1. Material: Edelstahl 304/316
- 2 Finish: Satin oder Spiegel poliert
3. Für Rohrgröße: $\phi 50.8\text{mm}$

Produktinformationen





Projektfotos

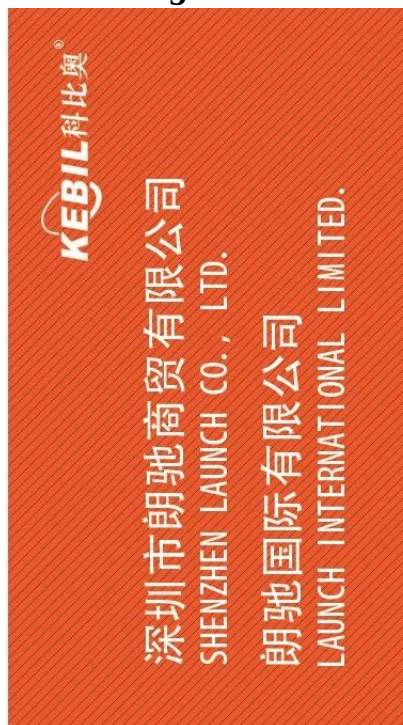


Paketdetails: Ein PC in eine Plastiktüte, dann in eine Box.

Brauchen Sie ein Angebot oder haben Sie Fragen, bitte hinterlassen Sie eine

Nachricht.

Oder kontaktieren Sie mich mit den untenstehenden Informationen. Wirst uns so schnell wie möglich zurückkehren!



季敏

Merlin Ji

Senior Sales Representative

☎ (86) 189 6294 5180

深圳市南山区南山大道1092号亿利达大厦B区3栋5003

Room 5003, Building 3, Yilida Building, No.1092
Nanshan Road, Nanshan District, Shenzhen, China
postal code 518054

☎ (86-755) 8603 7559

☎ (86-755) 8637 2611

✉ sales06@launch-china.cn

🌐 www.launch-china.com

www.chinabalustrade.com