

## Edelstahl Doppel-Standoff mit Rückenplatte

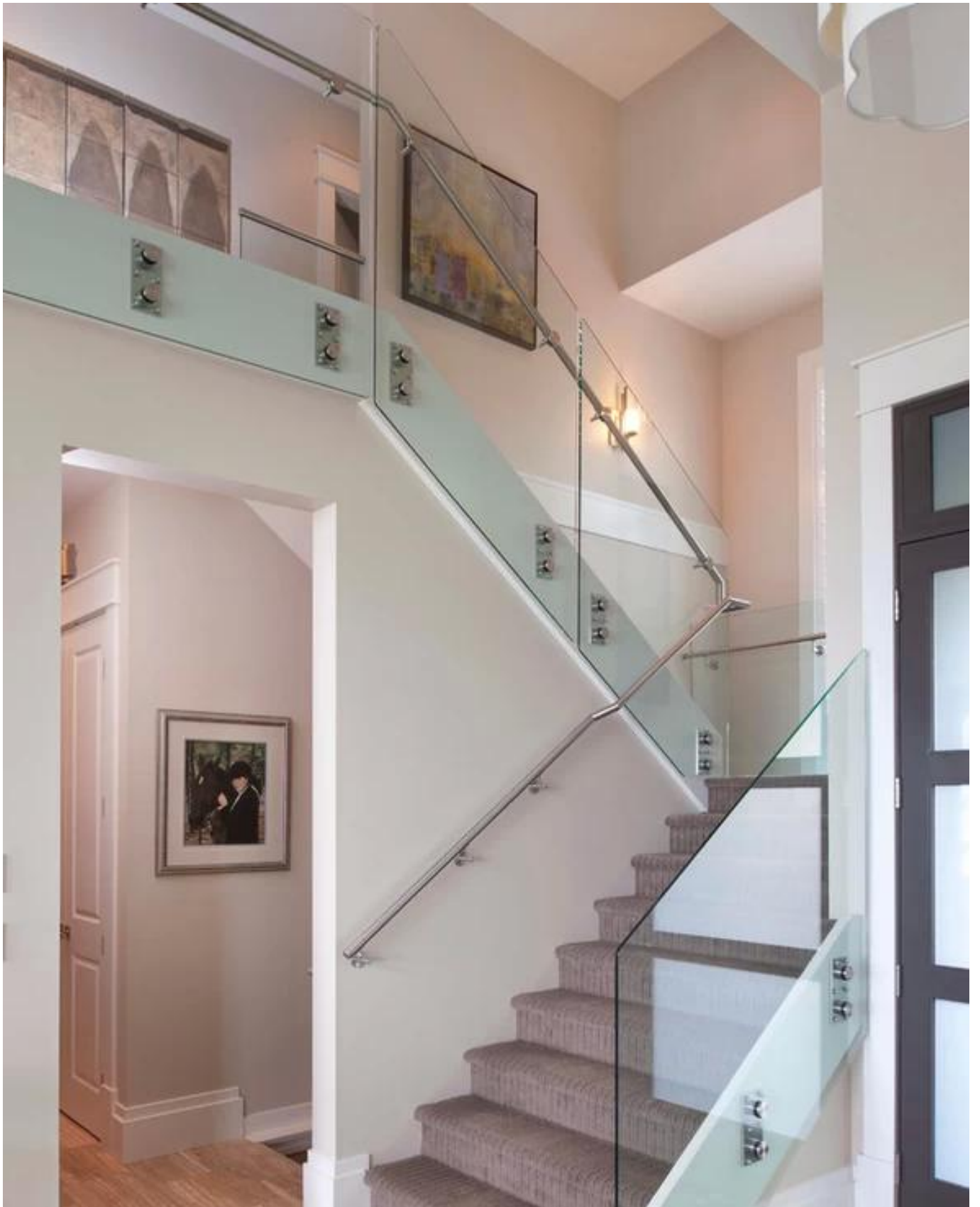
### Beschreibung

1. Modell Nr .: SF-50T
2. Material: rostfrei Stahl 316
3. Oberfläche: Satin oder Spiegel
4. für Glasgewebe: 10-19 mm
5. Größe: 50 \* 10mm Kappe, 50 \* 30mm Körper
6. Montageplattengröße: 200 · 100 · 10 mm

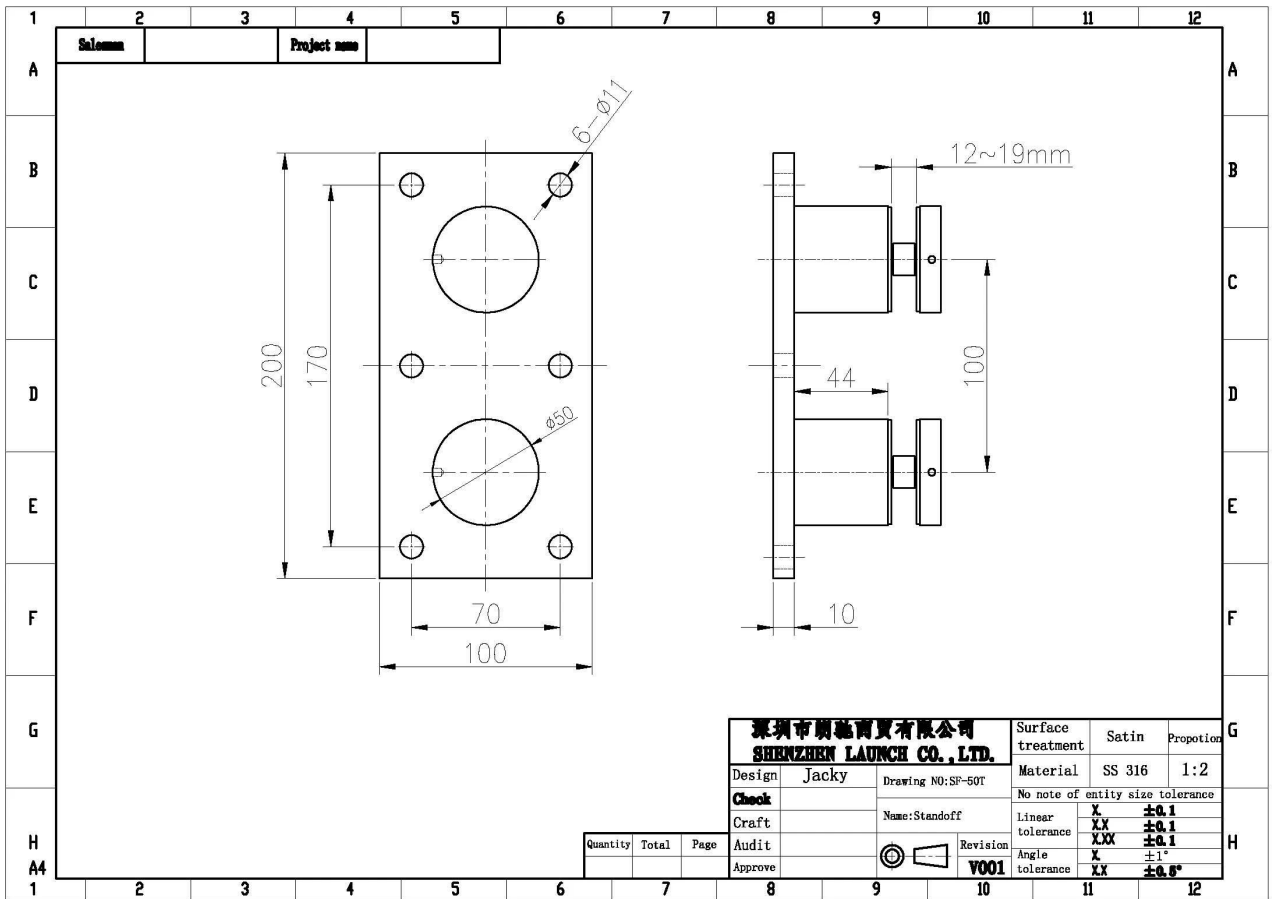
**KEBIL** 科比奥®







Zeichnung



[Fühlen Sie bitte sich frei, mit uns in Verbindung zu tretenS, wenn Sie interessiert sind.](#)

---

Email: [sales03@launch-china.cn](mailto:sales03@launch-china.cn)

Skype: [launch\\_03](#)

---