

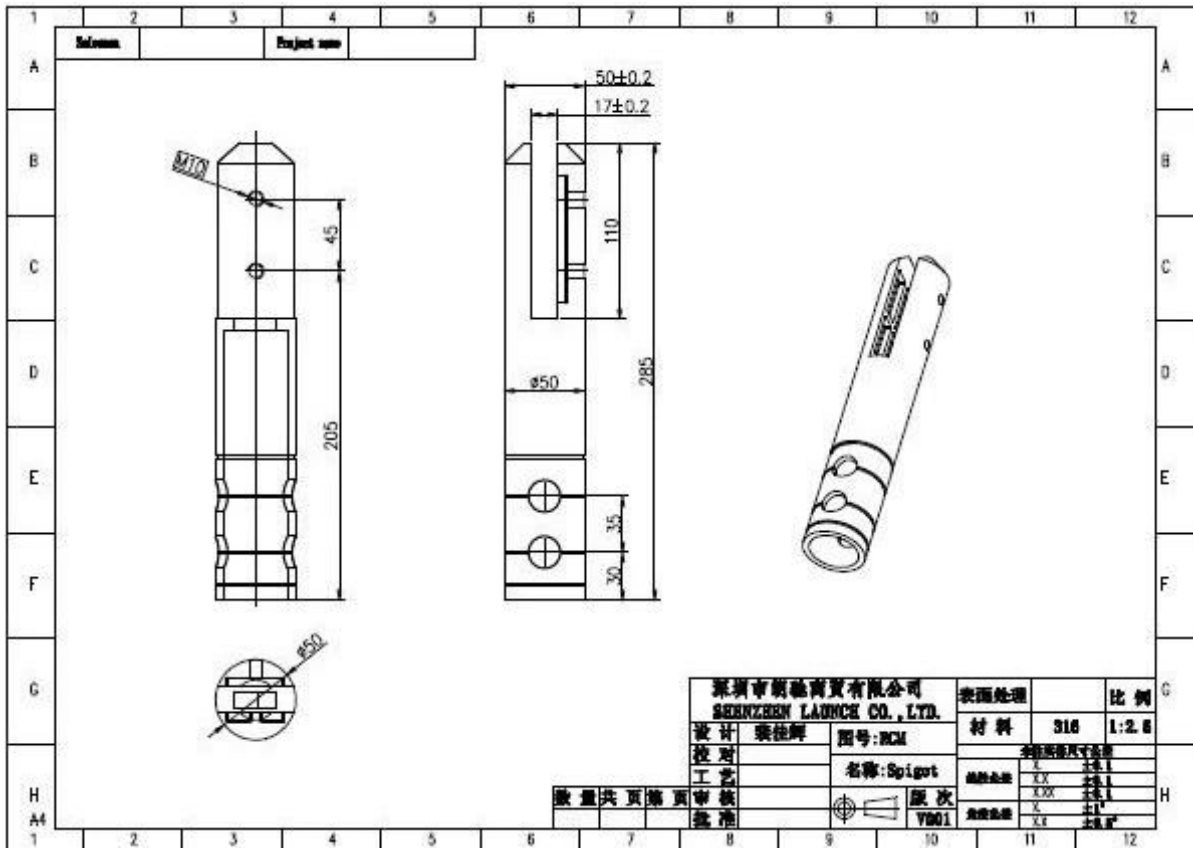
Schwimmbad Zaun Montagewinkel Glas Mini Pfosten inox Kernbohrer Zapfen

1. Schwimmbad Zaun Montagewinkel Glas Mini Pfosten inox Kernbohrer Zapfen Spezifikation,

1. Material: Edelstahl 316 / Duplex-2205.
2. Fertig: Gebürstetes oder spiegelpoliert.
3. Für Glasdicke: 10-13.52mm.
4. Modell Nr RCM: Rund Kernbohrer Zapfen.



RCM

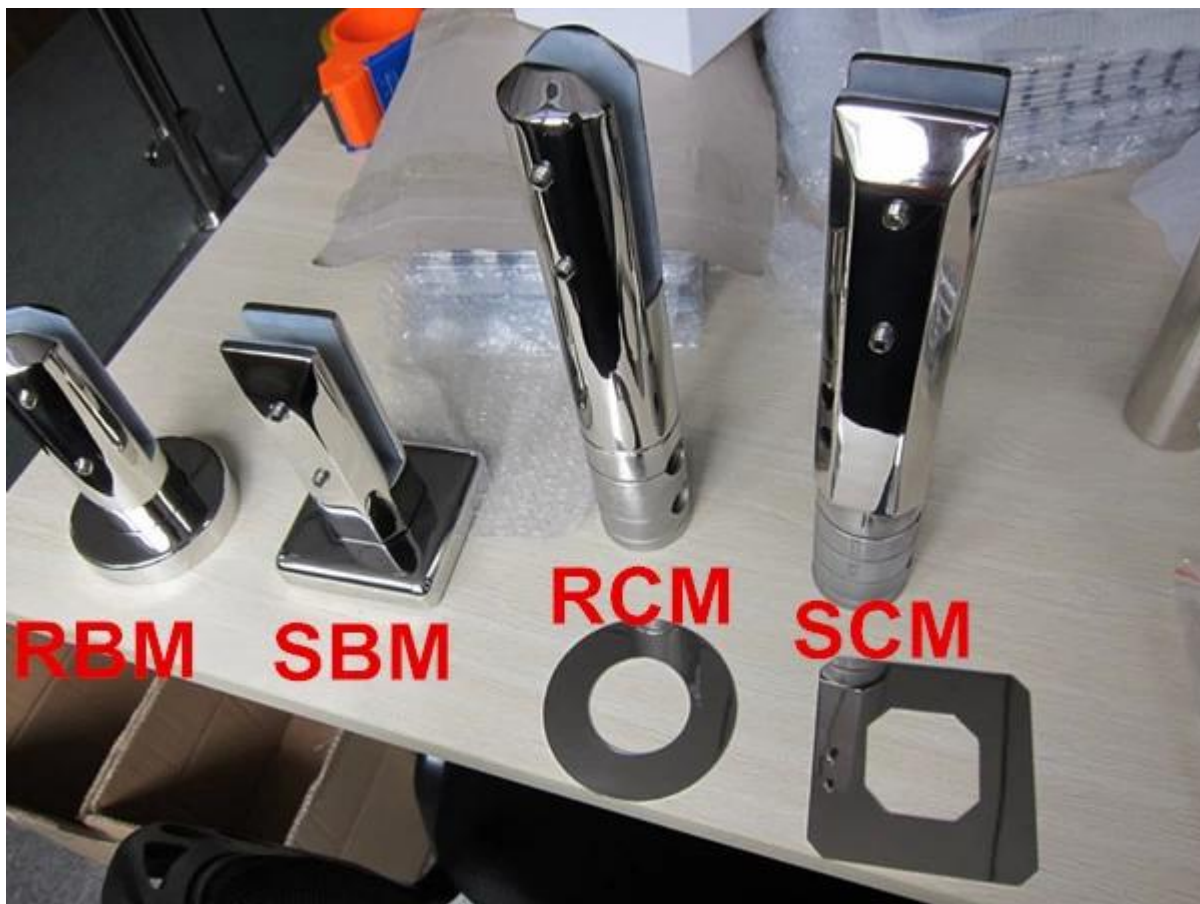


2. Schwimmbad Zaun Montagewinkel Glas Mini Pfosten inox Kernbohrer Zapfen Fotos.





3. 4 Typen Schwimmbad Zaun Montagebügel Glas Mini Pfosten inox Zapfen Fotos.





4. Edelstahlminispitzenhandlauf Armaturen,

Stoff: Edelstahl 316L

Fertig: Gebürstet oder hochglanzpoliert

Für Glasdicken : 10-13.52mm Dicke

Dimension: Quadratische Form, 25 * 20mm, Nut 14 * 14mm,

5,8 Meter pro Länge, oder wie pro Ihre Anforderung in Abschnitte geschnitten



Vielen Dank für Ihren Besuch, jeder interessierten oder Bedürfnisse, treten bitte mit mir frei:

Joey Lan

Shenzhen Einführung Co., Ltd

www.launch-china.com www.launch-china.en.alibaba.com www.chinabalustrade.com

E-Mail: sales02@launch-china.cn.

Skype: Launch-02. Büro: 86-755-86037559.