

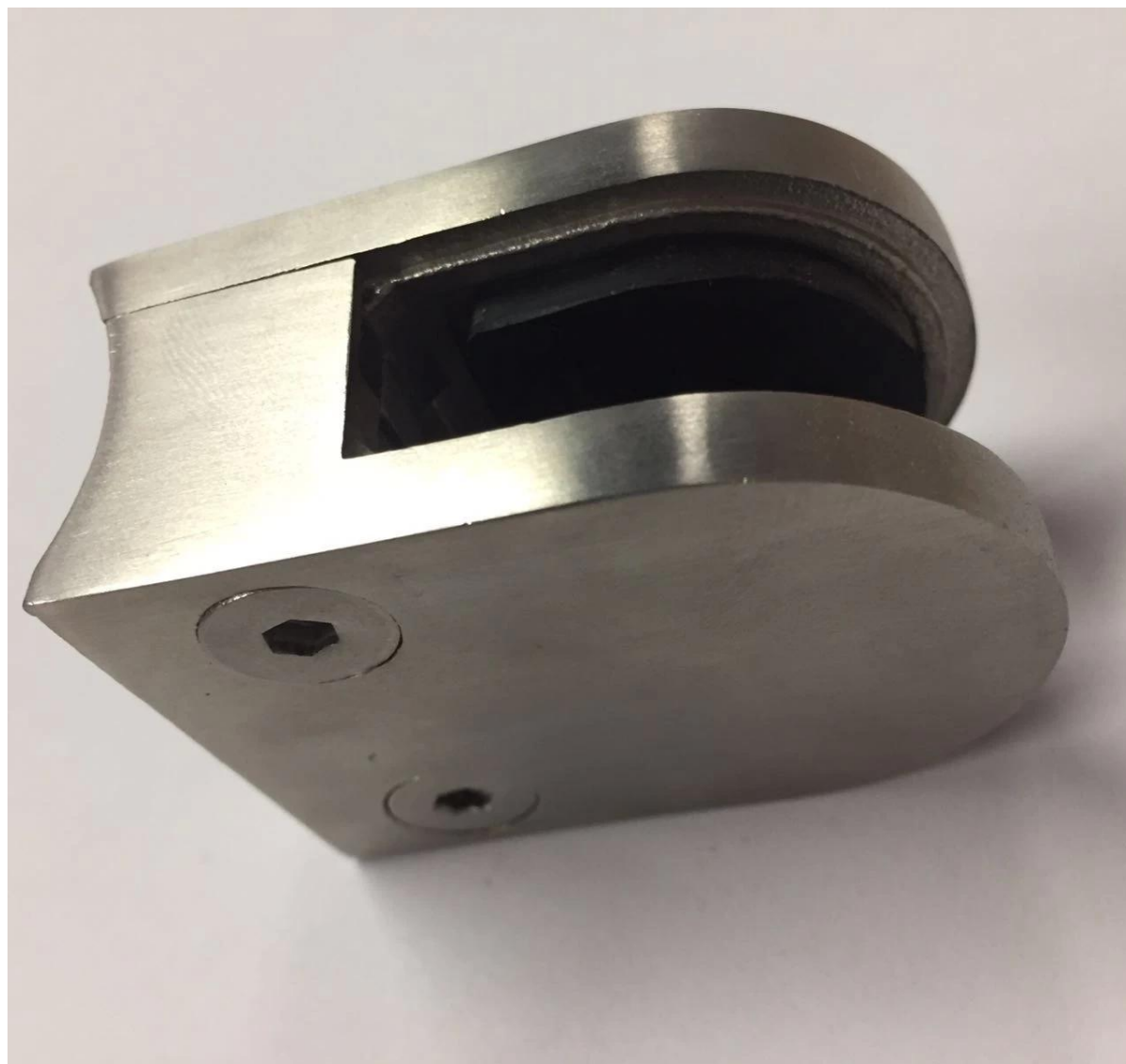
[D Typ Edelstahl Glashalter Klemme](#) für 10mm Glas für Glas Geländer Geländer Pfosten

Spezifikationen.

<b>MOQ</b>	<b>10 Stück pro Packung</b>
<b>Material</b>	<b>Edelstahl 316</b>
<b>Modell-Nr.</b>	<b>G105R</b>
<b>Glasdicke</b>	<b>10-12mm</b>
<b>gelten</b>	<b>Beiträge, Wand etc..</b>

Fotos für [Edelstahl Glasklemmen](#).

Seitenansicht



Vorderansicht



Ansicht von hinten



Sich fühlen Sie frei, uns Anfrage Preisangebote und Lieferzeit zu schicken!