

Tubos de barandilla de acero 316L con tapa de acero inoxidable para sistema de barandilla de vidrio sin marco (piscina, barandillas de vidrio con escalera de balcón)

## 1. Especificaciones para tubos de pasamanos de acero inoxidable 316L tapado

- Carril de tapado cuadrado de 21x25 mm, con ranura de 14x14 mm, con canales de plástico para paneles de vidrio de 10-12 mm de grosor
- riel de tapa redonda de 25,4 mm de diámetro, con ranura de 14x14 mm, con canales de plástico para paneles de vidrio de 10-12 mm de grosor
- 5.8 metros por largo
- embalado en tubos de cartón
- Espejo o acabado satinado

## 2. Fotos para Tubo de la barandilla del carril de acero inoxidable 316L



20\*25mm slot handrail

5.8 m per length



1 2 3 4 5

180 degree joiner



90 degree joiner



Vertical adjustable joiner



Horizontal adjustable joiner



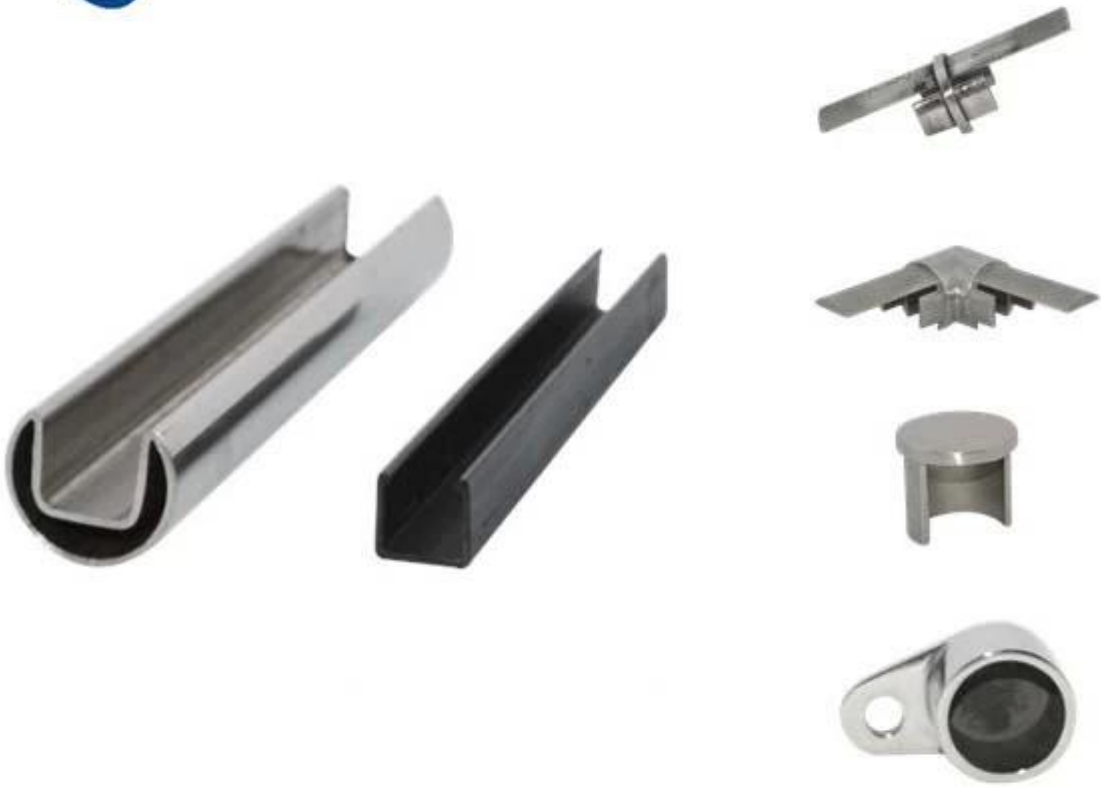
Wall to handrail joiner



End cap







3. Fotos de embalaje para Tubo de la barandilla del carril de acero inoxidable 316L











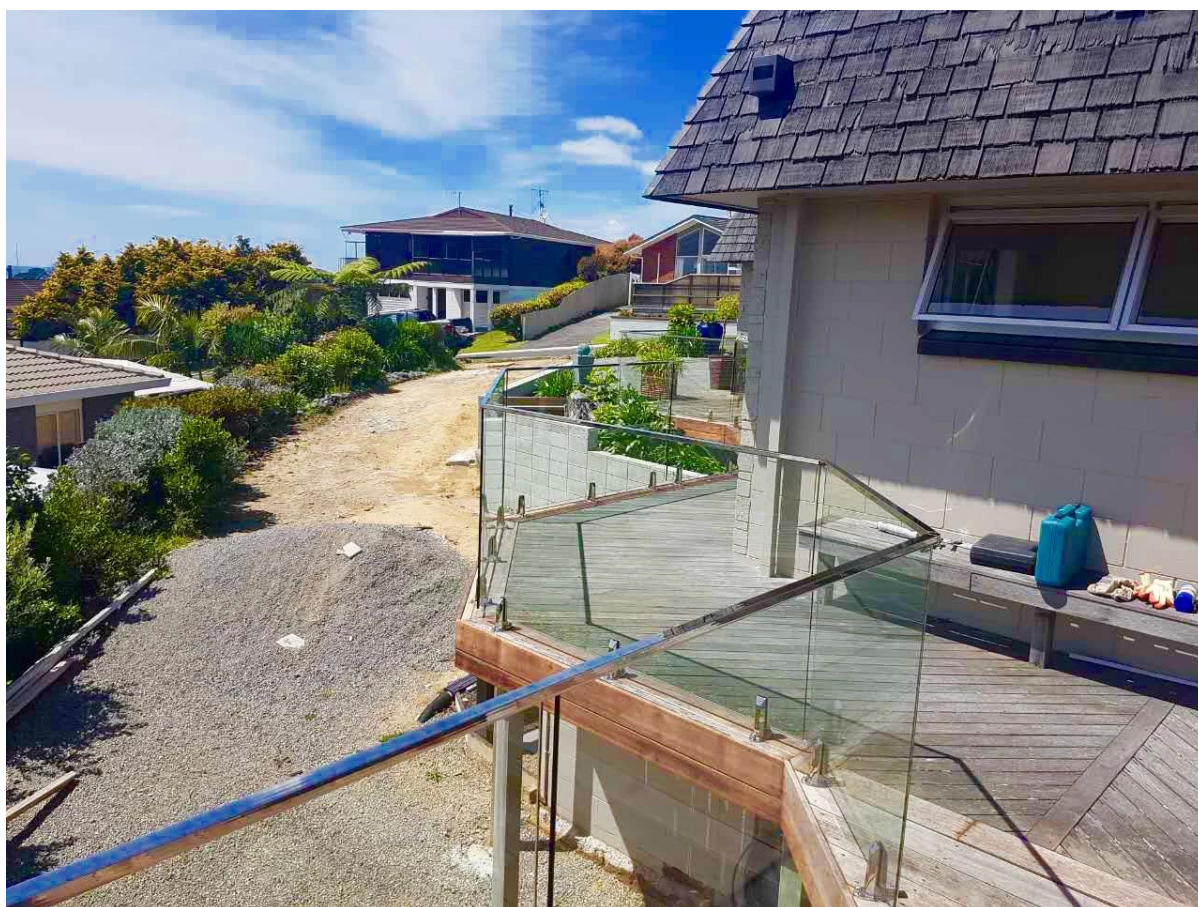




4. Fotografías del proyecto para Tubos y accesorios de pasamanos ranurados de acero inoxidable de 21x25 mm.







Información de la compañía. para SHENZHEN LAUNCH CO., LTD



Shenzhen Launch Co., Ltd was established in 2004, located at Nanshan District, Shenzhen, and one hour by car from Hongkong International Airport. Our main product is high-grade building materials includes stainless steel balustrade post, staircase handrail, balcony guardrail, swimming pool fence and other high-grade building materials. All the products are designed strictly according to the high-end market requirements. We have our own factory in Tangxia Town, Dongguan, has a variety of precision equipment more than 50 sets: CNC lathe, milling machine, punching machine, pipe cutter, argon welder, drilling machine, polisher, etc. which can provide customers with complete product processing services. With the German SPECTRO Spectrometer, we insist on testing every batch of materials to ensure that the material is highly qualified. We also have hardness gauge, secondary element and other test equipment to ensure the products meets customers' requirements.

## ABOUT US

### Our Team





## OUR ADVANTAGE

Please do not hesitate to contact us if you have any requirement regarding our production lines, you can expect a timely reply with professional solutions!



Own factory, shortest lead time.



Can help customers design product drawings based on customer ideas and design engineering installation drawing according to the customer site sketch.



Sample order, trial order acceptable.



Provide material test report to ensure that the material is qualified.



13 years of industry experience, we can help customers recommend the best solution to help customers save cost.

## OUR FACTORY

More than 13 years experience in hardware industry design and processing, we can provide customized services from design to the sample and small batch trial production.



# OUR CERTIFICATE

With premium quality, competitive price and superior service, we won a lot of customers' favor.  
Our products are popular in North America, European and Australia.



# ***PRODUCTION PROCESS***



Casting



CNC lathe



CNC Milling



Stamping



Drilling & Tapping



Polishing





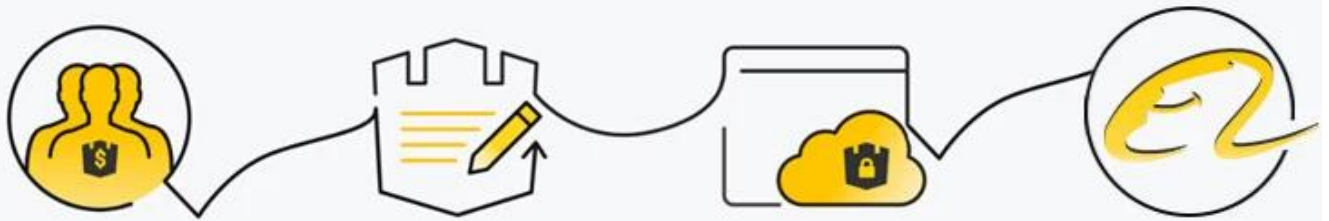
# ***PACKAGING & DELIVERY***





# PAYMENT & TRANSPORTATION

Welcome Alibaba Trade Assurance Order!



1 Start an order

2 Negotiate terms with our sales service & confirm order

3 Make payment

4 Alibaba provide full assurance



## CONTACT US

WELCOME TO CONTACT US. WE WILL DO OUR BEST TO HELP YOU!



CELIA CHEN



Email : sales01@launch-china.cn



Skype : launch-01



Mob. 86-13590273543



### Preguntas más frecuentes

#### 1. ¿Qué materiales tienes?

Tenemos materiales en SS304, SS316, SS316L, Duplex 2205, etc.

#### 2. ¿Me puede enviar su lista de precios completa?

Lo sentimos, ya que el precio está relacionado con muchos factores, como la cantidad, el tipo de material, el tratamiento de superficie, etc., le ofreceremos una cotización exacta después de que confirmemos sus requisitos detallados.

#### 3. ¿Ofrecen OEM & Servicio ODM

Sí, podemos ofrecer OEM & Servicio ODM para hacer los productos de acuerdo con sus dibujos técnicos o muestras, somos profesionales en fundición de inversión, fundición a presión, estampado, mecanizado CNC, etc.

#### 4. ¿Qué tipo de pago acepta?

Aceptamos el pago a través de T / T, L / C, PayPal, West Union, etc.

#### 5. ¿Cuál es su plazo de pago?

Nuestro plazo de pago es TT (30/70) o LC a la vista.

6. ¿Cuál es su plazo de entrega?

Nuestro plazo de entrega es de 5 días hábiles para artículos de venta rápida, 15-25 días hábiles para pedidos por lotes.

7. ¿Ofrecen servicio postventa?

Por supuesto, cualquier pregunta después de comprar nuestros productos, nos pondremos en contacto con usted dentro de las 24 horas.